

環境マネジメントシステムの推進

ケイミューでは環境マネジメント体制の整備と強化を図るとともに環境意識の徹底と適切な運用に取り組んでいます。

環境マネジメントシステム

ケイミューにおける環境経営の考え方の中心となっているのは「ケイミュー地球環境憲章」であり、それに基づいて「ケイミュー環境方針」を制定しています。全社および各製造事業所ではこの方針を基本に「環境自主行動計画」を定め、環境マネジメントの国際規格であるISO14001に則した継続的な改善に取り組んでいます。さらに3か年の取り組み目標を数値化した「環境推進中期計画」を年度ごとに策定し、その達成度を確認するとともにPDCAの年次レビューを行います。この内容については未達成の部分も含めて開示し、取り組み成果のスパイラルアップに努めています。



環境監査(書類審査)



環境監査(現場審査)

環境監査の実施

環境監査は製造事業所を対象にして各事業所における環境関連法及び条例の遵守と環境事故・災害などの未然防止を重点に実施します。

環境関連法の改正など時代の変化を踏まえた適切な見直しや法的要求事項などの行政対応、環境に深刻な影響をおよぼす事故が万一発生した場合の原因特定と迅速な是正措置などに関する手順書の作成とその実施・維持・管理などの監査を行っています。

2016年度は伊賀事業所、北九州工場、堺工場、鹿島工場を対象に法的要求事項、特に過去に遡っての行政への届出についての確認を重点にして監査を実施しました。

廃棄物管理監査の実施

廃棄物管理監査は適切な管理体制の確立、関連法の遵守、産廃処分業許可取り消しにつながる行為の排除などを定めた「廃棄物適正管理基準」に基づき、本社環境部門が外部コンサルタントと協力し監査部門となって廃棄物管理監査を実施しています。2016年度は滋賀、小田原、足利の各工場、奈良テクノセンターの監査を実施しました。

監査には高度な専門性が要求されることから、コンサルタントに依存してきましたが、これまでに蓄積してきた知識、ノウハウを生かし、本社環境部門を主体とした監査にシフトしていきます。

環境関連法勉強会

環境関連法は時代や企業を取り巻く状況の変化に対応する形で絶えず見直されています。

ケイミューでは環境関連法が改正されたとき、社内の運用が後れることなく適切に対応できるように、また想定される事故発生時にどのように対応すればよいかについて、各製造事業所環境担当者の認識レベルを向上させるための勉強会を実施しました。

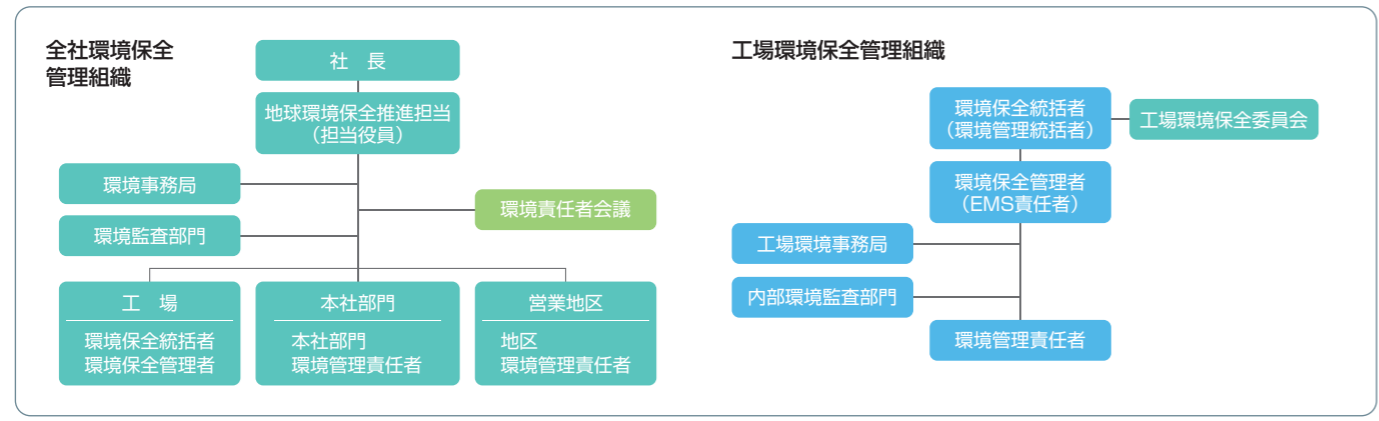
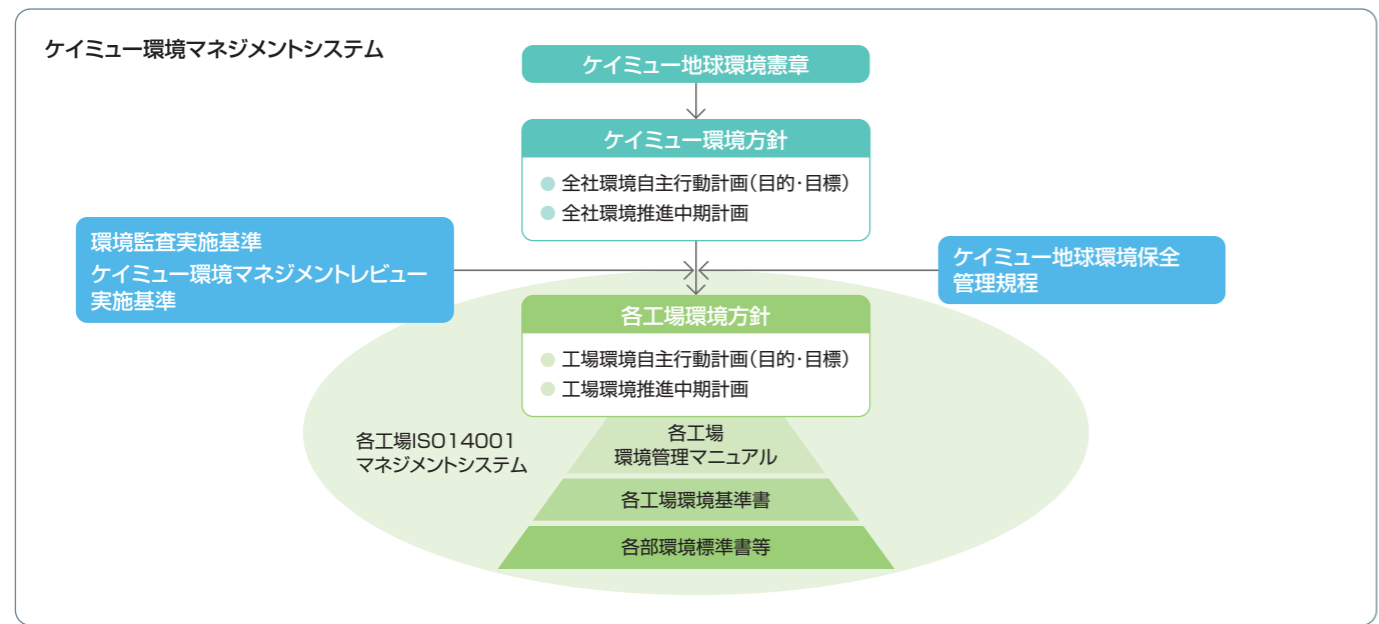
2016年9月には「改正・PCB特別措置法」「一部改正・廃棄物の処理及び清掃に関する法律」などをテーマとして勉強会を開催し各製造事業所環境担当者への法改正情報の共有化と理解を深めました。



廃棄物管理監査(現場審査)



環境関連法勉強会



VOICE

監査は潜在する問題点をあぶり出し、レベルアップに繋げる方向を示してくれます

工場の生産活動において、さまざまな廃棄物が発生します。この廃棄物の管理、工場内での保管や社外での処分が適切に行われているか、その手続き及び結果をチェックし、問題があればそれを是正に結びつけることが廃棄物管理監査です。監査での指摘事項は解決すべき課題となり、工場ではこの監査を緊張感を持って受け止めています。また監査結果はケイミューの各工場で共有化され、良かった事を自工場に横展開するなど、維持管理だけで

なく全社的なレベルアップにも繋がっていると思います。

年々厳しくなる廃棄物処理法に則った廃棄物の管理と適切な運用及びその廃棄物をいかに削減していくか、これは製造現場として日々取り組むべきことであり、その状況を監査で客観的に評価してもらい改善に繋げることで「ケイミュー環境方針」を実践していくことが何よりも大切だと考えています。



滋賀工場
製造グループ
倉澤 三郎

TOPICS

「ISO14001:2015」移行への取り組み(北九州工場)

ケイミューの各製造事業所では、地球環境保全への貢献を目標に掲げこれを確実に達成するという狙いから国際規格であるISO14001(2004年版)に則り、環境マネジメントシステム(EMS)を構築し運用していましたが、この規格が11年ぶりにISO14001(2015年版)に改定されたため、この新規格の要求事項に則った取り組みを開始しました。

環境マネジメントシステムが確実に運用されていることをチェックする内部環境監査員の新規格の習熟も不可欠で

あり、北九州工場では新規格への移行の背景とその目的、2004年版との比較など教育機関のカリキュラムによる内部環境監査員の研修を実施し、新規格への着実な移行とその運用に万全を期し取り組んでいます。



内部環境監査員研修