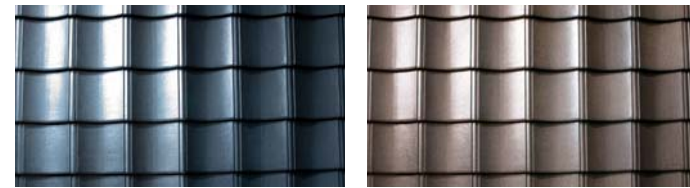


この度の東日本大震災の影響により、一時的に一部商品を生産休止し下記商品に集中生産をさせていただきます。ご迷惑をお掛けいたしますが、ご理解賜りますよう、お願い申し上げます。

ROOGA [ルーフ]

ROOGA [雅] 約14,700円(税抜14,000円) / 坪 735円(税抜700円) / 枚



モダン・ブラック モダン・ブラウン



モダン・グレー

ROOGA [鉄平] 約14,700円(税抜14,000円) / 坪 735円(税抜700円) / 枚



ストーン・ブラック ストーン・ブラウン



ストーン・グリーン

Premium GLASSA (ガラスサ・シリーズ)

プラウドガラスサ 約13,020円(税抜12,400円) / 坪 651円(税抜620円) / 枚

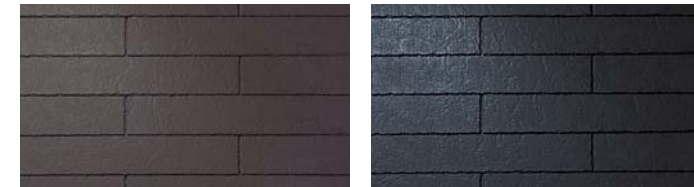


ガラスサ・ココナッツブラウン ガラスサ・ナチュラルブラック



ガラスサ・アイリッシュグリーン

レイシャスガラスサ 約13,020円(税抜12,400円) / 坪 651円(税抜620円) / 枚



ガラスサ・ココナッツブラウン ガラスサ・ナチュラルブラック



ガラスサ・アイリッシュグリーン

GRANDE GLASSA (グランデガラスサ・シリーズ)

スペリアルグランデガラスサ 約12,600円(税抜12,000円) / 坪 630円(税抜600円) / 枚



ガラスサ・ファジーブラウン ガラスサ・ファジーオレンジ ガラスサ・ファジーベージュ ガラスサ・ファジーレッド ガラスサ・ファジーグレイ ガラスサ・ファジーグリーン

セイバリーグランデガラスサ

約12,180円(税抜11,600円) / 坪 609円(税抜580円) / 枚



ガラスサ・ファジーブラウン ガラスサ・ファジーオレンジ ガラスサ・ファジーベージュ

コロニアルグランデガラスサ

約11,970円(税抜11,400円) / 坪 599円(税抜570円) / 枚



ガラスサ・ファジーブラウン ガラスサ・ファジーオレンジ ガラスサ・ファジーグレイ

GLASSA (ガラスサ・シリーズ)

スペリアルガラスサ 約12,180円(税抜11,600円) / 坪 609円(税抜580円) / 枚



ガラスサ・ココナッツブラウン ガラスサ・ブラック

セイバリーガラスサ 約11,760円(税抜11,200円) / 坪 588円(税抜560円) / 枚



ガラスサ・ココナッツブラウン ガラスサ・ブラック

コロニアルガラスサ 約11,560円(税抜11,000円) / 坪 578円(税抜550円) / 枚



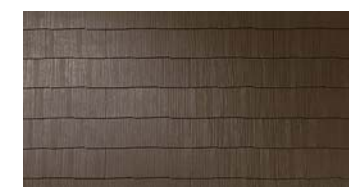
ガラスサ・ブラック ガラスサ・ミッドナイトブルー ガラスサ・ピュアブラック ガラスサ・ウェザードグリーン



ガラスサ・ココナッツブラウン ガラスサ・アイリッシュグリーン ガラスサ・ラスティグリーン ガラスサ・ボルドーレッド



ガラスサ・ウォルナットブラウン ガラスサ・メロウオレンジ ガラスサ・プロヴァンスページュ ガラスサ・ユーロレッド



ガラスサ・グラスブラウン

QUAD (クアド・シリーズ)

コロニアルクアド 約10,720円(税抜10,200円) / 坪 536円(税抜510円) / 枚



ココナッツ・ブラウン ウォルナット・ブラウン ネオ・ブラック アイリッシュ・グリーン ウェザード・グリーン

表示マークについて



耐久性グレード 表面に紫外線に強いガラスサコートを採用した商品に表示しています。



耐久性グレード 表面にアクリルコートを採用した商品に表示しています。



保証 製品本体保証商品に表示しています。詳しくはKMEW屋根材総合カタログP112をご覧ください。

●価格表記は本体希望小売価格です。

HYBRID PIF 無機材料、樹脂材料、繊維材料の特性を融合したKMEW独自開発の素材です。

GLASSA Coating 色あせの原因となる紫外線に強く、汚れもつきにくいトップコートです。

AutoClave Dry 高温・高圧の窯で素材を固め、高密度かつ均一な構造をつくり出す製法です。