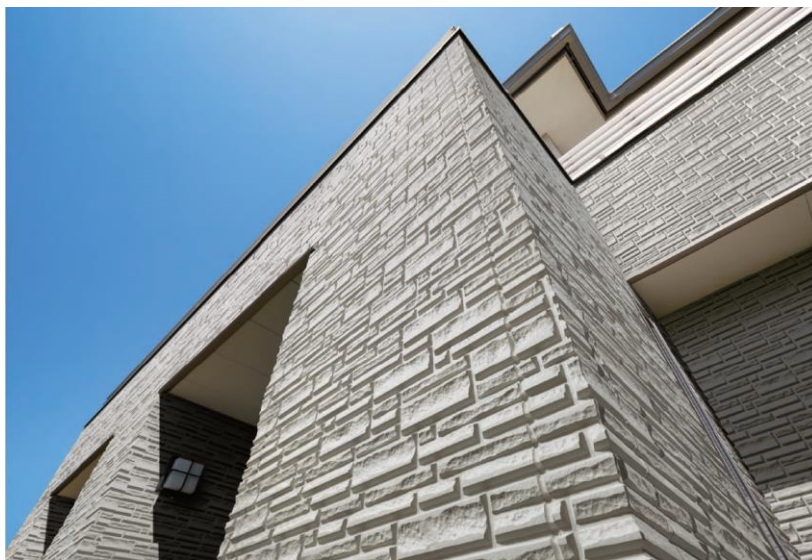


2018年2月16日

邸宅の風格をまとった圧倒的な深彫り 次世代外装パネル「レジェール」新発売

住まいの外まわりを提供する、外装建材メーカーのケイミュー株式会社(本社:大阪市中央区、社長:野浦高義)では、全社のスローガンである“暮らしをまもる、住まいを魅せる”の実現に向けて、このたび新シリーズ 次世代外装パネル「レジェール」を発売致します。

次世代外装パネル レジェール *Legerair*



次世代外装パネル レジェール 「トリムロック」

次世代外装パネル「レジェール」は、柄深さ最大9mmの圧倒的な深彫りが魅力。邸宅の風格をまとった力強い彫りが光をとらえ、表情豊かな陰影を生むから、一日の移ろいととも刻々と変化する表情をお楽しみいただけます。

また21mm厚ながらケイミュー独自のエアークリーニング製法により、当社15mm厚品同等の軽量を実現しました。(15mm厚エクセレージが約22~25kg/枚、21mm厚レジェールが約24kg/枚)

さらにレジェールは、汚れをセルフクリーニングし、色あせもしにくい「光セラ」だから、新築時の美しさを長期間キープします。酸化チタンに銅を添加した最新の光触媒技術で防藻(ぼうそう)性能を高めました。

これらの独自の技術が認められ、レジェールは、2017年度グッドデザイン賞を受賞。

今回のラインナップはいずれも、陰影が美しく映える深彫りが活きる 全5柄、各4色をご用意しました。住宅はもちろん店舗、施設など、様々なスタイルに合わせてお使いいただけます。

一日の光とともに美しい陰影が移り変わるレジェール



Morning



Afternoon



Evening



Night

■シリーズ名	次世代外装パネル レジェール				
■柄名	トリム ロック	ランド ウィッシュ	クリスタル キューブ	カーブ ストーン	トローン リッジ
■特徴	水平ラインが強調された彫りの深い石板に、手で彫りこまれた様なくぼみが印象的です。	隣り合うピースの凹凸差が厚みと奥行きを感じさせ、ダイナミックな印象をつくりだします。	都会的な外観に合うクロス目地に、傾斜面をもつキューブを配して、独自の陰影と奥行きをもたせました。	つくりこまれた立体的なシルエットが深い陰影を与え、新鮮で小気味よいリズムを刻みます。	上下に面を傾けた小ピースが光と影の強いコントラストを生み、変化のあるボーダーラインに仕立てます。
■色名	QFシルクチタンホワイトJ QFアッシュチタンベージュV QFチャコールチタンブラックH QFマックスチタンホワイトE	QFシルクチタンホワイトJ QFアッシュチタンベージュV QFチャコールチタンブラックH QFグレイッシュチタンベージュT	QFシルクチタンホワイトJ QFアッシュチタンベージュV QFチャコールチタンブラックH QFスティールチタンベージュJ	QFシルクチタンホワイトJ QFアッシュチタンベージュV QFチャコールチタンブラックH QFチャコールチタンブラウンN	QFシルクチタンホワイトJ QFアッシュチタンベージュV QFチャコールチタンブラックH QFスローチタングレーK
■サイズ	21×455×3030mm				
■張り方	横張り				
■希望小売価格*1(税抜)	10,000円/枚				
■発売日	2018年3月1日				

※1：価格は、製品本体のメーカー希望小売価格です。工事費などは含まれておりません。