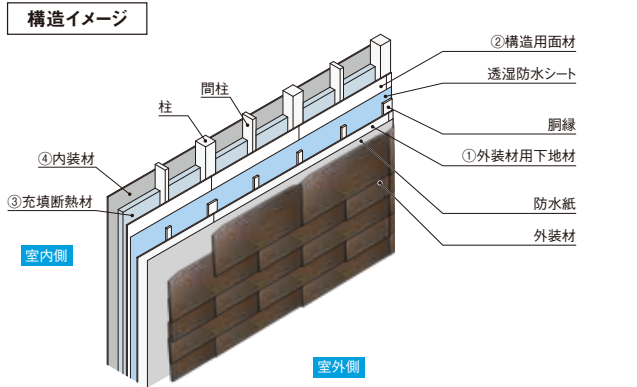


グランネクスト／カラーベスト CBウォール工法時の耐火～防火構造認定

CBウォール工法は、外壁構造仕様に対応して準耐火・防火構造認定を取得しています。以下の表より仕様を選定ください。

認定仕様の詳細については、CBウォール工法設計施工マニュアルおよび大臣認定別添（ホームページ掲載）をご確認ください。

[木造軸組（防火構造）の場合]

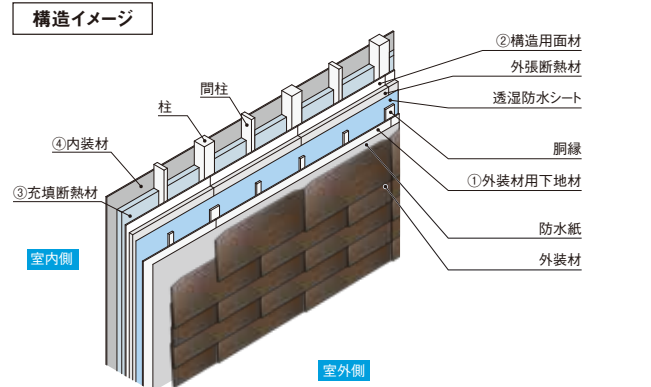


①外装材用下地材	<ul style="list-style-type: none"> ●普通合板 t=9.0mm以上 ●コンクリート型枠用合板 t=12.0mm以上 ●構造用合板 t=9.0mm以上 ●OSB (JAS構造用パネル) t=11.0mm以上 ●硬質木片セメント板 t=18.0mm以上 					
②構造用面材	なし	あり	なし	あり	なし	あり
③充填断熱材	なし		あり グラスウールまたはロックウール※1		あり ※日本アーク「アークフォーム」 厚さ50～105mm	
④内装材	せつこうボードまたは強化せつこうボード (JIS A 6901) t=12.5mm以上					
認定番号	PC030BE-3804(1)	PC030BE-3804(2)	PC030BE-3804(3)	PC030BE-3804(4)	PC030BE-3805(1)	PC030BE-3805(2)

認定番号をクリックすると、ケイミュールHPの建築確認申請関連資料のページに遷移します。

※1 断熱材としてはグラスウールまたはロックウールのみ適用できます。発泡プラスチック断熱材などは適用できません。

[木造軸組（外張断熱工法 防火構造）の場合]

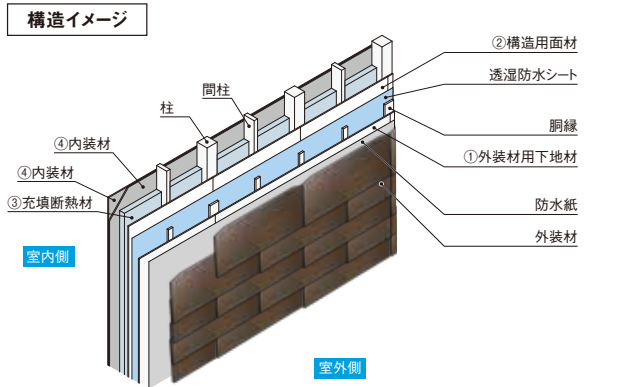


①外装材用下地材	<ul style="list-style-type: none"> ●普通合板 t=9.0mm以上 ●コンクリート型枠用合板 t=12.0mm以上 ●構造用合板 t=9.0mm以上 ●OSB (JAS構造用パネル) t=11.0mm以上 ●硬質木片セメント板 t=18.0mm以上 			
外張断熱材	ポリスチレンフォーム保温板 厚さ=75mm以下 密度39kg/m³以下			
②構造用面材	なし	あり	なし	あり
③充填断熱材	なし		あり グラスウールまたはロックウール※1	
④内装材	せつこうボードまたは強化せつこうボード (JIS A 6901) t=12.5mm以上			
認定番号	PC030BE-3634-2(1)	PC030BE-3634-2(2)	PC030BE-3634-2(3)	PC030BE-3634-2(4)

認定番号をクリックすると、ケイミュールHPの建築確認申請関連資料のページに遷移します。

※1 断熱材としてはグラスウールまたはロックウールのみ適用できます。発泡プラスチック断熱材などは適用できません。

[木造軸組（45分準耐火構造）の場合]

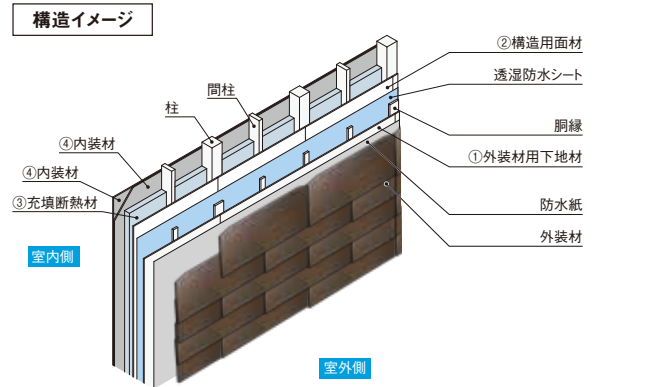


①外装材用下地材	<ul style="list-style-type: none"> ●普通合板 t=9.0mm以上 ●コンクリート型枠用合板 t=12.0mm以上 ●構造用合板 t=9.0mm以上 ●OSB (JAS構造用パネル) t=11.0mm以上 ●硬質木片セメント板 t=18.0mm以上 			
②構造用面材	なし	あり	なし	あり
③充填断熱材	なし		あり グラスウールまたはロックウール※1	
④内装材	せつこうボードまたは強化せつこうボード (JIS A 6901) 厚さは下表参照			
認定番号	QF045BE-1554(1)	QF045BE-1554(2)	QF045BE-1554(3)	QF045BE-1554(4)
④内装材の厚さ	下張	せつこうボード t=12.5mm以上、または強化せつこうボード t=12.5mm以上		
	上張	せつこうボード t=9.5mm以上、または強化せつこうボード t=12.5mm以上		

認定番号をクリックすると、ケイミュールHPの建築確認申請関連資料のページに遷移します。

※1 断熱材としてはグラスウールまたはロックウールのみ適用できます。発泡プラスチック断熱材などは適用できません。

[木造軸組（1時間準耐火構造）の場合]

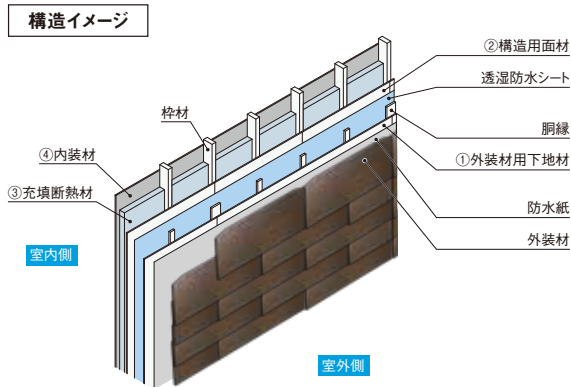


①外装材用下地材	<ul style="list-style-type: none"> ●普通合板 t=9.0mm以上 ●コンクリート型枠用合板 t=12.0mm以上 ●構造用合板 t=9.0mm以上 ●OSB (JAS構造用パネル) t=11.0mm以上 ●硬質木片セメント板 t=18.0mm以上 			
②構造用面材	強化せつこうボード(防水、防かびタイプ) 規格:NM-1498、NM1498-1、NM-3964の内、 石こう、ひる石、ガラス繊維の含有率が適合するもの 厚さ:1.5mm以上			
③充填断熱材	なし		あり グラスウールまたはロックウール※1	
④内装材	せつこうボードまたは強化せつこうボード (JIS A 6901) t=12.5mm以上 2重張り			
認定番号	QF060BE-1521-1(1)		QF060BE-1521-1(2)	

認定番号をクリックすると、ケイミュールHPの建築確認申請関連資料のページに遷移します。

※1 断熱材としてはグラスウールまたはロックウールのみ適用できます。発泡プラスチック断熱材などは適用できません。

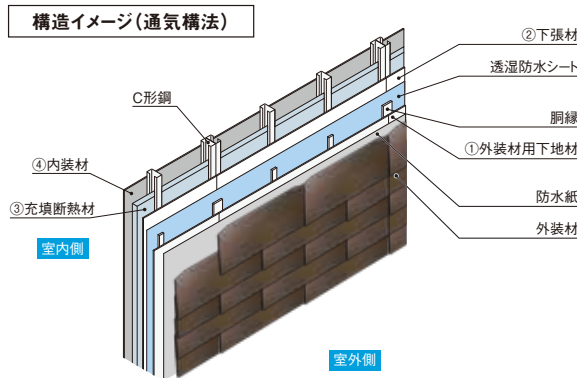
[木造枠組(防火構造)の場合]



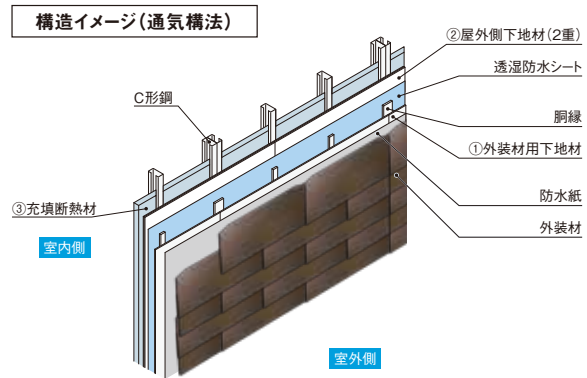
①外装材用下地材	<ul style="list-style-type: none"> ●普通合板 t=9.0mm以上 ●コンクリート型枠用合板 t=12.0mm以上 ●構造用合板 t=9.0mm以上 ●OSB (JAS構造用パネル) t=11.0mm以上 ●硬質木片セメント板 t=18.0mm以上 	
②構造用面材	あり	
③充填断熱材	なし	あり グラスウールまたはロックウール ^{*1}
④内装材	せつこうボード t=9.5mm以上または強化せつこうボード t=12.5mm以上 (JIS A 6901)	
認定番号	PC030BE-2818-2(2)	PC030BE-2818-2(4)

認定番号をクリックすると、ケイミュールHPの建築確認申請関連資料のページに遷移します。
^{*1} 断熱材としてはグラスウールまたはロックウールのみ適用できます。発泡プラスチック断熱材などは適用できません。

[鉄骨造(防火構造)の場合]



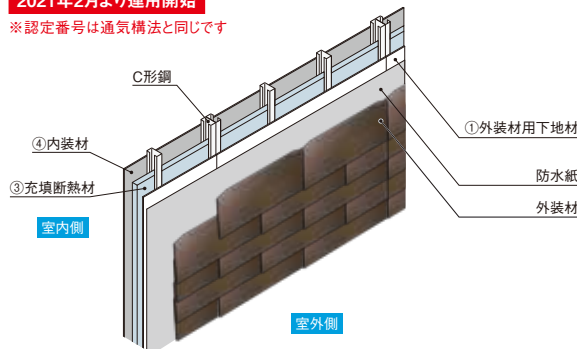
[鉄骨造(1時間耐火構造)の場合]



構造イメージ(非住宅専用直張構法)

2021年2月より運用開始

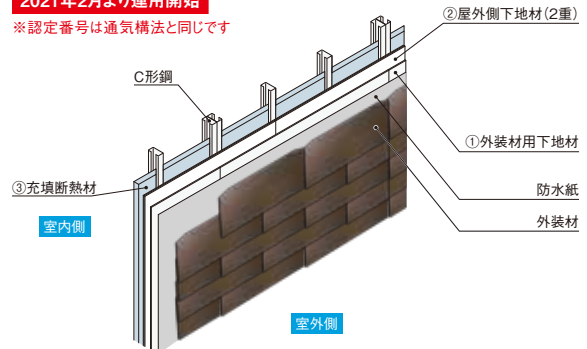
※認定番号は通気構法と同じです



構造イメージ(非住宅専用直張構法)

2021年2月より運用開始

※認定番号は通気構法と同じです



①外装材用下地材	<ul style="list-style-type: none"> ●普通合板 t=9.0mm以上 ●コンクリート型枠用合板 t=12.0mm以上 ●構造用合板 t=9.0mm以上 ●OSB (JAS構造用パネル) t=11.0mm以上 ●硬質木片セメント板 t=18.0mm以上 			
②下張材	なし	あり	なし	あり
③充填断熱材	なし		あり グラスウールまたはロックウール ^{*1}	
④内装材	せつこうボードまたは強化せつこうボード (JIS A 6901) t=12.5mm以上			
認定番号	PC030NE-0227-2(1)	PC030NE-0227-2(2)	PC030NE-0227-2(3)	PC030NE-0227-2(4)

認定番号をクリックすると、ケイミュールHPの建築確認申請関連資料のページに遷移します。
^{*1} 断熱材としてはグラスウールまたはロックウールのみ適用できます。発泡プラスチック断熱材などは適用できません。

①外装材用下地材	<ul style="list-style-type: none"> ●普通合板 t=9.0mm以上 ●コンクリート型枠用合板 t=12.0mm以上 ●構造用合板 t=9.0mm以上 ●OSB (JAS構造用パネル) t=11.0mm以上 ●硬質木片セメント板 t=18.0mm以上 	
②屋外側下地材	強化せつこうボード(防水、防かびタイプ) 規格:NM-1498、NM1498-1、NM-3964の内、 石こう、ひる石、ガラス繊維の含有率が適合するもの 厚さ21mm 2重張り	
③充填断熱材	なし	あり グラスウールまたはロックウール ^{*1}
④内装材	指定なし	
認定番号	FP060NE-0254(1)	FP060NE-0254(2)

認定番号をクリックすると、ケイミュールHPの建築確認申請関連資料のページに遷移します。
^{*1} 断熱材としてはグラスウールまたはロックウールのみ適用できます。発泡プラスチック断熱材などは適用できません。

直張構法とする場合は、下記事項に留意してください。

①直張構法のため、瑕疵担保保険適用外となります。 ②壁構成が通気構法となっていないので、躯体および下地材の内部結露対策等、建物の設計に十分配慮してください。