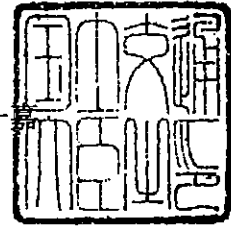


# 認定書

国住指第 3144 号  
令和 2 年 1 月 24 日

ケイミュー株式会社  
代表取締役 社長 木村 均 様

国土交通大臣 赤羽



下記の構造方法等については、建築基準法第 68 条の 25 第 1 項（同法第 88 条第 1 項において準用する場合を含む。）の規定に基づき、同法第 2 条第七号並びに同法施行令第 107 条第二号及び第三号（外壁（非耐力壁）：各 1 時間）の規定に適合するものであることを認める。

## 記

1. 認定番号  
FP060NE-0257(1)
2. 認定をした構造方法等の名称  
パルプ繊維混入セメントけい酸カルシウム押出成形板・発泡性ポリりん酸アンモニウム混入ポリエチレン系樹脂シート・強化せっこうボード表張／せっこうボード裏張／軽量鉄骨下地外壁
3. 認定をした構造方法等の内容  
別添の通り

（注意）この認定書は、大切に保存しておいてください。

## 1. 構造名

パルプ繊維混入セメントけい酸カルシウム押出成形板・発泡性ポリりん酸アンモニウム混入ポリエチレン系樹脂シート・強化せっこうボード表張/せっこうボード裏張/軽量鉄骨下地外壁

## 2. 寸法および形状等

(寸法単位：mm)

項目	仕様
壁高	構造計算等により構造安全性が確かめられた寸法とする
壁厚	203.5以上

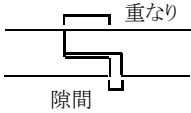
## 3. 材料構成

## 1) 主構成材料

(寸法単位：mm)

項目	仕様												
1) 胴縁	<p>1] 外装材一般部 (1)、(2)のうち、いずれか一仕様とする (1) 一般構造用軽量形鋼 ・規格 JIS G 3350 ・寸法 C-100×50×20×2.3 の断面寸法以上 (2) 一般構造用角形鋼管 ・規格 JIS G 3466 ・寸法 □-100×50×2.3の断面寸法以上</p> <p>[2] 外装材目地部 (1) 一般構造用軽量形鋼 ・規格 JIS G 3350 ・寸法 C-100×50×20×2.3の断面寸法以上のダブル (2) 一般構造用角形鋼管 ・規格 JIS G 3466 ・寸法 □-100×50×2.3の断面寸法以上のダブル 又は□-100×100×2.3 ・間隔 610以下</p>												
2) 外装材	<p>パルプ繊維混入セメントけい酸カルシウム押出成形板 [1] 基材 パルプ混入セメントけい酸カルシウム化合物板 ・規格 JIS A 5422 ・組成 (質量%)</p> <table style="margin-left: 40px;"> <tr> <td style="font-size: 3em; vertical-align: middle;">{</td> <td>けい酸カルシウム化合物</td> <td style="text-align: right;">71~96</td> </tr> <tr> <td></td> <td>有機質系繊維 (パルプ等)</td> <td style="text-align: right;">3~ 6</td> </tr> <tr> <td></td> <td>有機質系混和材 (セルロース粉等)</td> <td style="text-align: right;">1~ 3</td> </tr> <tr> <td></td> <td>無機質系混和材 (マカ・パーライト等)</td> <td style="text-align: right;">0~20</td> </tr> </table> <p>但し、有機質系繊維と有機質系混和材の合計は8以下とする</p>	{	けい酸カルシウム化合物	71~96		有機質系繊維 (パルプ等)	3~ 6		有機質系混和材 (セルロース粉等)	1~ 3		無機質系混和材 (マカ・パーライト等)	0~20
{	けい酸カルシウム化合物	71~96											
	有機質系繊維 (パルプ等)	3~ 6											
	有機質系混和材 (セルロース粉等)	1~ 3											
	無機質系混和材 (マカ・パーライト等)	0~20											



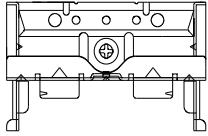
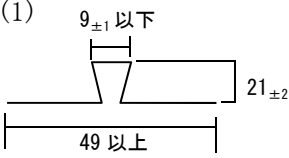
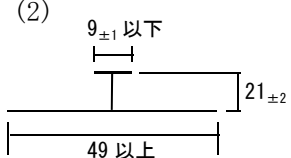
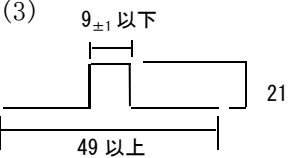
項 目	仕 様
2 外装材(つづき)	<p>[2]塗装</p> <p>[2]-1 表面塗装</p> <ul style="list-style-type: none"> <li>・材質 (1)～(6)のうち、いずれか一仕様とする           <ol style="list-style-type: none"> <li>(1)なし</li> <li>(2)アクリル系樹脂</li> <li>(3)アクリルウレタン系樹脂</li> <li>(4)アクリルシリコン系樹脂</li> <li>(5)無機質系(シリコン系)</li> <li>(6)上記(2)～(5)の組合せ</li> </ol> </li> <li>・塗布量 200g/m<sup>2</sup>(固形量)以下</li> </ul> <p>[2]-2 裏面塗装</p> <ul style="list-style-type: none"> <li>・材質 (1)～(4)のうち、いずれか一仕様とする           <ol style="list-style-type: none"> <li>(1)なし</li> <li>(2)アクリル系樹脂</li> <li>(3)アクリルスチレン系樹脂</li> <li>(4)上記(2)、(3)の組合せ</li> </ol> </li> <li>・塗布量 30g/m<sup>2</sup>(固形量)以下</li> </ul> <p>[3]かさ比重 1.1<sub>±0.2</sub>(絶乾)</p> <p>[4]形状</p> <p>[4]-1 外形寸法</p> <ul style="list-style-type: none"> <li>・厚さ 16～25</li> <li>・幅(働き幅) 455～600</li> <li>・長さ 1500～3030</li> <li>・端部重なり 11～15</li> <li>・サイディング接合部横方向の隙間 3以下</li> </ul>  <p>[4]-2 断面形状</p> <p>中実品</p> <ul style="list-style-type: none"> <li>・溝深さ 5以下 (但し、外装材裏面から16以下の溝深さ)</li> <li>・容積欠損率 10%以下 (板厚16を超える場合は裏面から16の模様による溝深さ及び欠損率とする)</li> </ul> <p>[4]-3 表面形状</p> <ul style="list-style-type: none"> <li>(1)～(4)のうち、いずれか一仕様とする           <ol style="list-style-type: none"> <li>(1)平滑</li> <li>(2)溝模様</li> <li>(3)エンボス</li> <li>(4)上記(1)～(3)の組合せ</li> </ol> </li> </ul> <p>[5]防水シール</p> <ul style="list-style-type: none"> <li>・材質 (1)、(2)のうち、いずれか一仕様とする           <ol style="list-style-type: none"> <li>(1)なし</li> <li>(2)エラストマー系樹脂</li> </ol> </li> </ul> <p>[6]張方 横張</p> <p>[7]留方 金具留め</p>

項 目	仕 様
<p>3 外装上張り材</p>	<p>発泡性ポリりん酸アンモニウム混入ポリエチレン系樹脂シート</p> <p>[1]形状</p> <ul style="list-style-type: none"> <li>・厚さ 0.75<math>\pm</math>0.15</li> <li>・幅 1004<math>_{+10}</math>以上</li> <li>・長さ 1500<math>\pm</math>20～1900<math>\pm</math>20以上</li> <li>・かさ比重 1.15<math>\pm</math>0.20</li> </ul> <p>[2]張方 (1)、(2)のうち、いずれか一仕様とする</p> <p>(1)横張</p> <p>(2)縦張</p> <p>[3]構成</p> <div style="border: 1px solid black; padding: 5px; margin: 5px 0;"> <p>===== [3]-1 表面材</p> <p>===== [3]-2 樹脂層</p> <p>===== [3]-3 裏面材</p> </div> <p>[3]-1 表面材 ポリエチレンテレフタレート系樹脂フィルム付きガラスペーパー</p> <ul style="list-style-type: none"> <li>・厚さ 0.08<math>\pm</math>0.02</li> </ul> <p>[3]-2 樹脂層 発泡性ポリりん酸アンモニウム混入ポリエチレン系樹脂シート</p> <ul style="list-style-type: none"> <li>・厚さ 0.59<math>\pm</math>0.12</li> <li>・組成(質量%) <ul style="list-style-type: none"> <li>樹脂(特殊ポリエチレン系樹脂) 25～35</li> <li>発泡性難燃剤(ポリりん酸アンモニウム) 26～37</li> <li>発泡剤(メラミン樹脂系) 10～15</li> <li>炭化材(多価アルコール系) 10～15</li> <li>着色顔料(酸化チタン) 11～17</li> </ul> </li> </ul> <p>[3]-3 裏面材 ポリエチレンテレフタレート系樹脂フィルム付きガラスペーパー</p> <ul style="list-style-type: none"> <li>・厚さ 0.08<math>\pm</math>0.02</li> </ul>
<p>4 外装下張り材</p>	<p>(1)、(2)のうち、いずれか一仕様とする</p> <p>(1)強化せっこうボード</p> <ul style="list-style-type: none"> <li>・規格 JIS A 6901 GB-F(V)</li> <li>・厚さ 15 以上</li> <li>・端部形状 1)～3)のうち、いずれか一仕様とする <ul style="list-style-type: none"> <li>1)ベベル</li> <li>2)スクエア</li> <li>3)テーパ</li> </ul> </li> </ul> <p>(2)強化せっこうボード(防水防かびタイプ) (国土交通大臣認定：NM-1498、NM1498-1) ボード原紙を除いた部分のせっこうの含有率が95%以上、ガラス繊維の含有率が0.4%以上、ひる石の含有率が2.5%以上のもの</p> <ul style="list-style-type: none"> <li>・厚さ 15 以上</li> <li>・端部形状 1)～3)のうち、いずれか一仕様とする <ul style="list-style-type: none"> <li>1)ベベル</li> <li>2)スクエア</li> <li>3)テーパ</li> </ul> </li> <li>・張方 (1)、(2)のうち、いずれか一仕様とする <ul style="list-style-type: none"> <li>(1)横張</li> <li>(2)縦張</li> </ul> </li> </ul>

項 目	仕 様
5内装下地材	<p>[1]スタッド</p> <ul style="list-style-type: none"> <li>・材質 (1)～(4)のうち、いずれか一仕様とする <ul style="list-style-type: none"> <li>(1) 溶融亜鉛めっき鋼板(JIS G 3302)</li> <li>(2) 溶融亜鉛-5%アルミニウム合金めっき鋼板(JIS G 3317)</li> <li>(3) 溶融55%アルミニウム亜鉛合金めっき鋼板 (JIS G 3321)</li> <li>(4) 溶融亜鉛-アルミニウム-マグネシウム合金めっき鋼板(JIS G 3323)</li> </ul> </li> <li>・寸法 (1)、(2)のうちいずれか一仕様とする <ul style="list-style-type: none"> <li>(1) C-45×45×20×0.50<sub>±0.05</sub> の断面寸法以上</li> <li>(2) □-65×45×0.45<sub>±0.05</sub> の断面寸法以上</li> </ul> </li> <li>・間隔 606以下</li> </ul> <p>[2]ランナー</p> <ul style="list-style-type: none"> <li>・材質 (1)～(4)のうち、いずれか一仕様とする <ul style="list-style-type: none"> <li>(1) 溶融亜鉛めっき鋼板(JIS G 3302)</li> <li>(2) 溶融亜鉛-5%アルミニウム合金めっき鋼板(JIS G 3317)</li> <li>(3) 溶融55%アルミニウム亜鉛合金めっき鋼板 (JIS G 3321)</li> <li>(4) 溶融亜鉛-アルミニウム-マグネシウム合金めっき鋼板(JIS G 3323)</li> </ul> </li> <li>・寸法 (1)～(3)のいずれか一仕様とする <ul style="list-style-type: none"> <li>(1) C-47×35×0.50<sub>±0.05</sub> の断面寸法以上</li> <li>(2) C-47×30×35×0.5<sub>±0.05</sub>の断面寸法以上</li> <li>(3) C-67×35×0.45<sub>±0.05</sub>の断面寸法以上</li> </ul> </li> </ul> <p>[3]振れ止め</p> <ul style="list-style-type: none"> <li>(1)、(2)のうち、いずれか一仕様とする <ul style="list-style-type: none"> <li>(1) なし</li> <li>(2) あり</li> </ul> </li> <li>・材質 材質はスタッドと同じ</li> </ul> <p>[4]スペーサー</p> <ul style="list-style-type: none"> <li>(1)、(2)のうち、いずれか一仕様とする <ul style="list-style-type: none"> <li>(1) なし</li> <li>(2) あり</li> </ul> </li> <li>・材質 スタッドと同じ</li> </ul>
6内装材	<p>せっこうボード (強化せっこうボードを含む)</p> <ul style="list-style-type: none"> <li>・規格 JIS A 6901</li> <li>・厚さ 12.5以上</li> <li>・端部形状 (1)～(3)のうち、いずれか一仕様とする <ul style="list-style-type: none"> <li>(1) ベベル</li> <li>(2) スクエア</li> <li>(3) テーパー</li> </ul> </li> <li>・張方 (1)、(2)のうち、いずれか一仕様とする <ul style="list-style-type: none"> <li>(1) 横張</li> <li>(2) 縦張</li> </ul> </li> </ul>

2) 副構成材料

(寸法単位：mm)

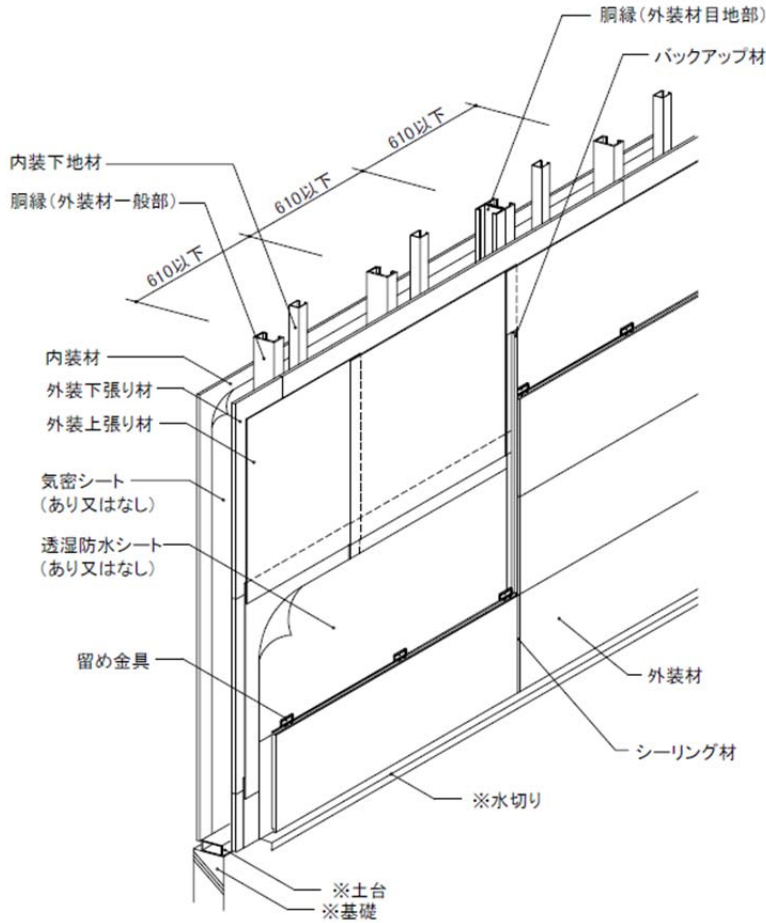
項目	仕様
①留め金具	<ul style="list-style-type: none"> <li>・材質 (1)～(6)のうち、いずれか一仕様とする                (1)冷間圧延ステンレス鋼板(JIS G 4305)                (2)熱間圧延ステンレス鋼板(JIS G 4304)                (3)熔融亜鉛めっき鋼板(JIS G 3302)                (4)熔融亜鉛-5%アルミニウム合金めっき鋼板(JIS G 3317)                (5)熔融55%アルミニウム亜鉛合金めっき鋼板 (JIS G 3321)                (6)熔融亜鉛-アルミニウム-マグネシウム合金めっき鋼板(JIS G 3323)</li> <li>・寸法 幅(W)66以上、高さ(H)40以上</li> <li>・ツメの掛かり代合計面積 536mm<sup>2</sup>以上                (壁面見附面積：ΣA+ΣB)</li> <li>・厚さ(T1) 0.8以上</li> <li>・ふかし厚さ(T2) 15以上</li> <li>・形状 ①～⑤のいずれか一仕様とする</li> </ul> 
②透湿防水シート	<ul style="list-style-type: none"> <li>(1)、(2)のうち、いずれか一仕様とする                (1)なし                (2)あり</li> <li>・材質 1)～5)のうち、いずれか一仕様とする                1)ポリエチレン系樹脂                2)ポリプロピレン系樹脂                3)ポリエステル系樹脂                4)上記1)～3)の組合せ                5)上記1)～4)にアルミ表面処理</li> <li>・厚さ 0.21以下</li> </ul>
③シーリング材	<ul style="list-style-type: none"> <li>・材質 (1)、(2)のうち、いずれか一仕様とする                (1)シリコーン系樹脂                (2)変成シリコーン系樹脂</li> <li>・使用量 目地幅10以下×目地高さ5以上</li> </ul>
④気密シート	<ul style="list-style-type: none"> <li>住宅用プラスチック系防湿フィルム</li> <li>・規格 JIS A 6930</li> <li>(1)、(2)のうち、いずれか一仕様とする                (1)なし                (2)あり</li> <li>・材質 1)～3)のうちいずれか一仕様とする                1)ポリエチレン系樹脂                2)ポリプロピレン系樹脂                3)上記1)～2)の組合せ</li> <li>・厚さ 0.2以下</li> </ul>
⑤バックアップ材	<ul style="list-style-type: none"> <li>・材質 (1)～(6)のうち、いずれか一仕様とする                (1)冷間圧延ステンレス鋼板(JIS G 4305)                (2)熱間圧延ステンレス鋼板(JIS G 4304)                (3)熔融亜鉛めっき鋼板(JIS G 3302)                (4)熔融亜鉛-5%アルミニウム合金めっき鋼板(JIS G 3317)                (5)熔融55%アルミニウム亜鉛合金めっき鋼板 (JIS G 3321)                (6)熔融亜鉛-アルミニウム-マグネシウム合金めっき鋼板(JIS G 3323)</li> <li>・厚さ 0.3以上</li> <li>・形状 (1)～(3)のうち、いずれか一仕様とする</li> </ul> <div style="display: flex; justify-content: space-around; align-items: flex-end;"> <div style="text-align: center;"> <p>(1)</p>  </div> <div style="text-align: center;"> <p>(2)</p>  </div> <div style="text-align: center;"> <p>(3)</p>  </div> </div>

項 目	仕 様
⑥留付け材	<p>[1]留め金具固定用ねじ</p> <ul style="list-style-type: none"> <li>・材質 <ul style="list-style-type: none"> <li>(1)、(2)いずれか一仕様とする</li> <li>(1)ステンレス</li> <li>(2)鉄</li> </ul> </li> <li>・寸法 <math>\phi 4.0</math>以上×L35以上</li> <li>・間隔 縦方向 外装材働き幅による 横方向 610以下</li> </ul> <p>[2]外装下張り材固定用ねじ</p> <ul style="list-style-type: none"> <li>・材質 <ul style="list-style-type: none"> <li>(1)、(2)のうち、いずれか一仕様とする</li> <li>(1)ステンレス</li> <li>(2)鉄</li> </ul> </li> <li>・寸法 <math>\phi 3.5</math>以上×L35以上</li> <li>・間隔 縦方向 303以下 横方向 胴縁間隔</li> </ul> <p>[3]外装上張り材固定用ステープル</p> <ul style="list-style-type: none"> <li>・材質 <ul style="list-style-type: none"> <li>(1)、(2)のうち、いずれか一仕様とする</li> <li>(1)ステンレス</li> <li>(2)鉄</li> </ul> </li> <li>・寸法 幅10以上, 足長6以上</li> <li>・間隔 縦方向 500以下 横方向 500以下</li> </ul> <p>[4]透湿防水シート固定用ステープル</p> <ul style="list-style-type: none"> <li>・材質 (1)、(2)のうち、いずれか一仕様とする</li> <li>(1)ステンレス</li> <li>(2)鉄</li> <li>・寸法 幅10以上, 足長6以上</li> <li>・間隔 1500以下</li> </ul> <p>[5]ランナー固定</p> <ul style="list-style-type: none"> <li>(1)～(2)のいずれか1仕様とする</li> <li>(1)溶接</li> <li>(2)ねじ</li> <li>・材質 (1)、(2)のうち、いずれか一仕様とする</li> <li>(1)ステンレス</li> <li>(2)鉄</li> <li>・寸法 <math>\phi 3.5 \times L25</math></li> <li>・留付け間隔 1000以下</li> </ul> <p>[6]内装材固定用ねじ</p> <ul style="list-style-type: none"> <li>・材質 (1)、(2)のうち、いずれか一仕様とする</li> <li>(1)ステンレス</li> <li>(2)鉄</li> <li>・寸法 <math>\phi 3.5 \times L25</math></li> <li>・留付け間隔 縦方向 303以下 横方向 スタッド間隔</li> </ul>

4. 構造説明図

(寸法単位:mm)

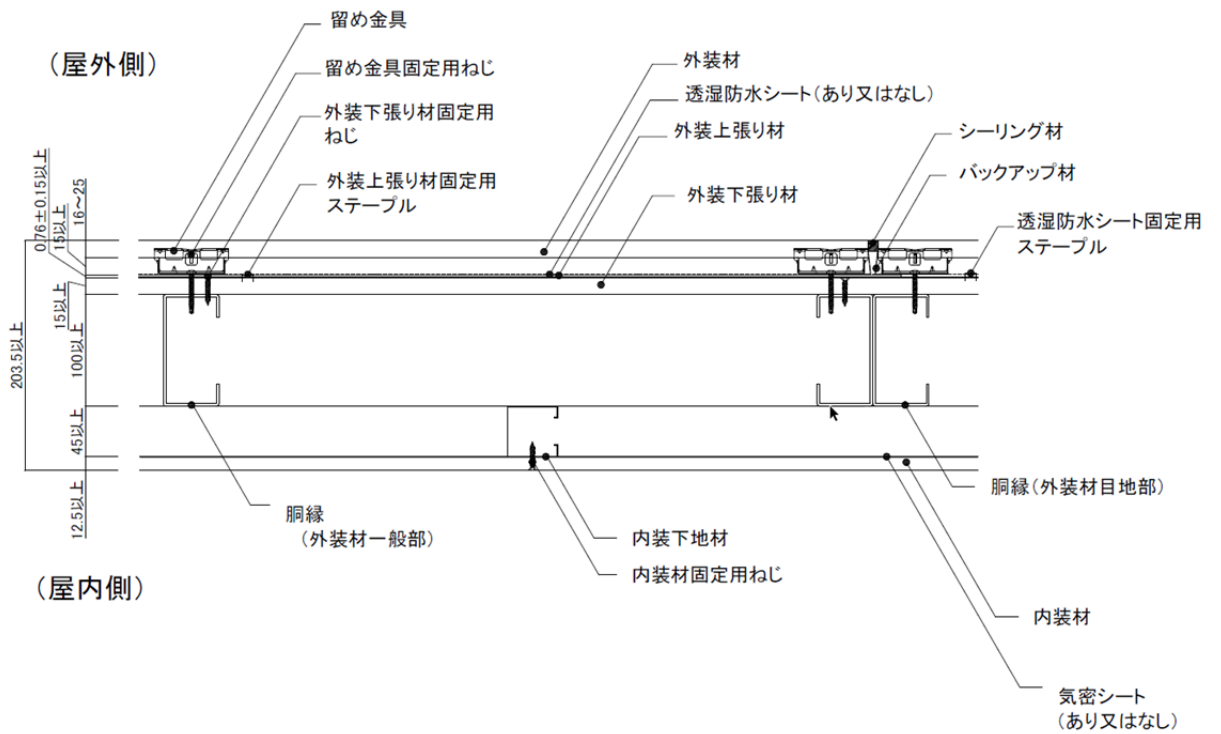
斜視図



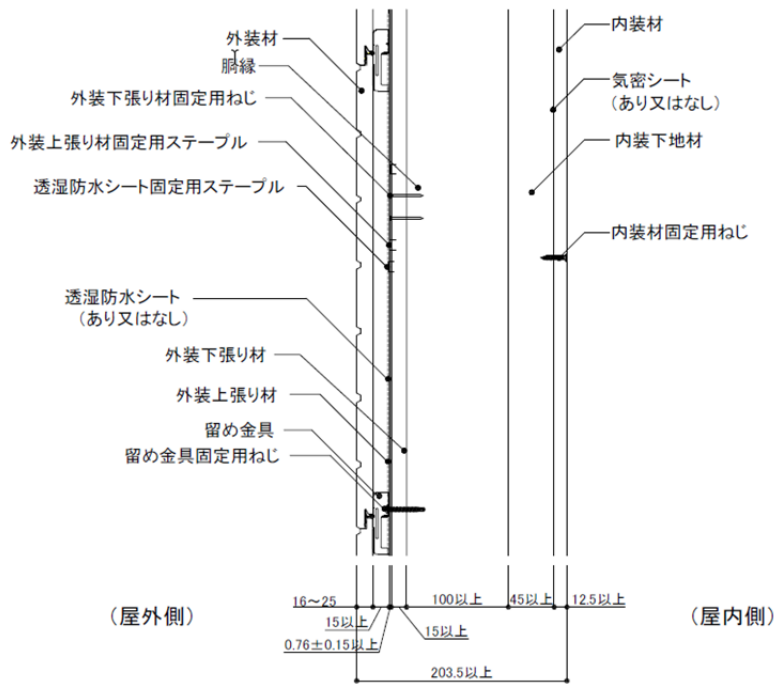
※: 本評価内容に含まない

(寸法単位:mm)

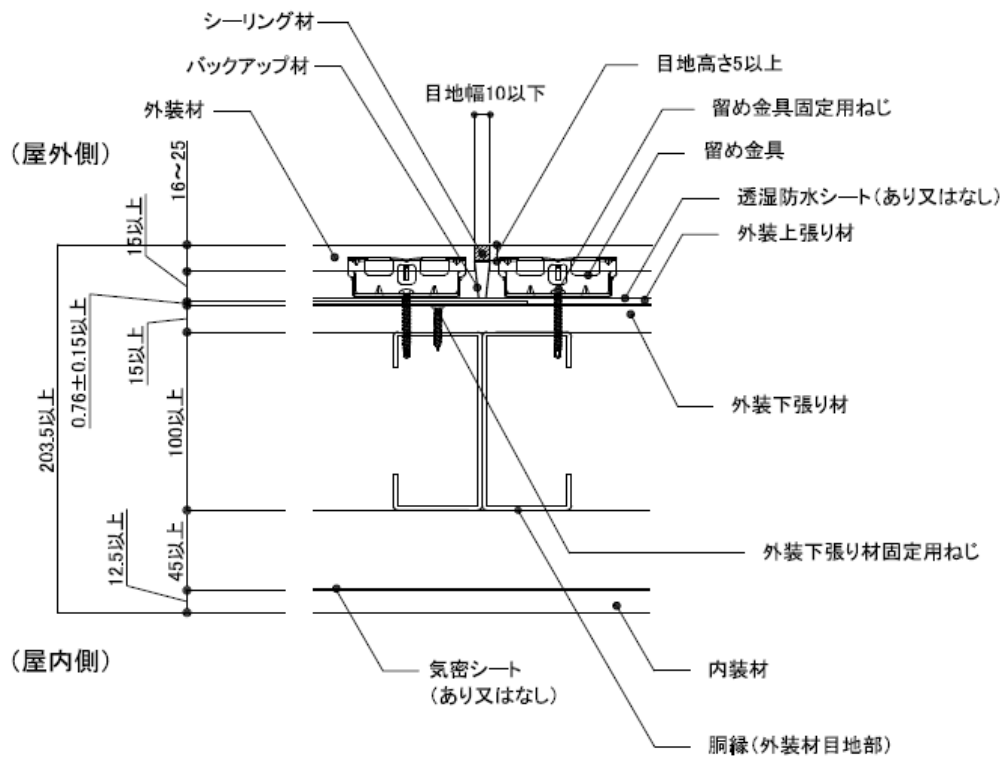
水平断面図



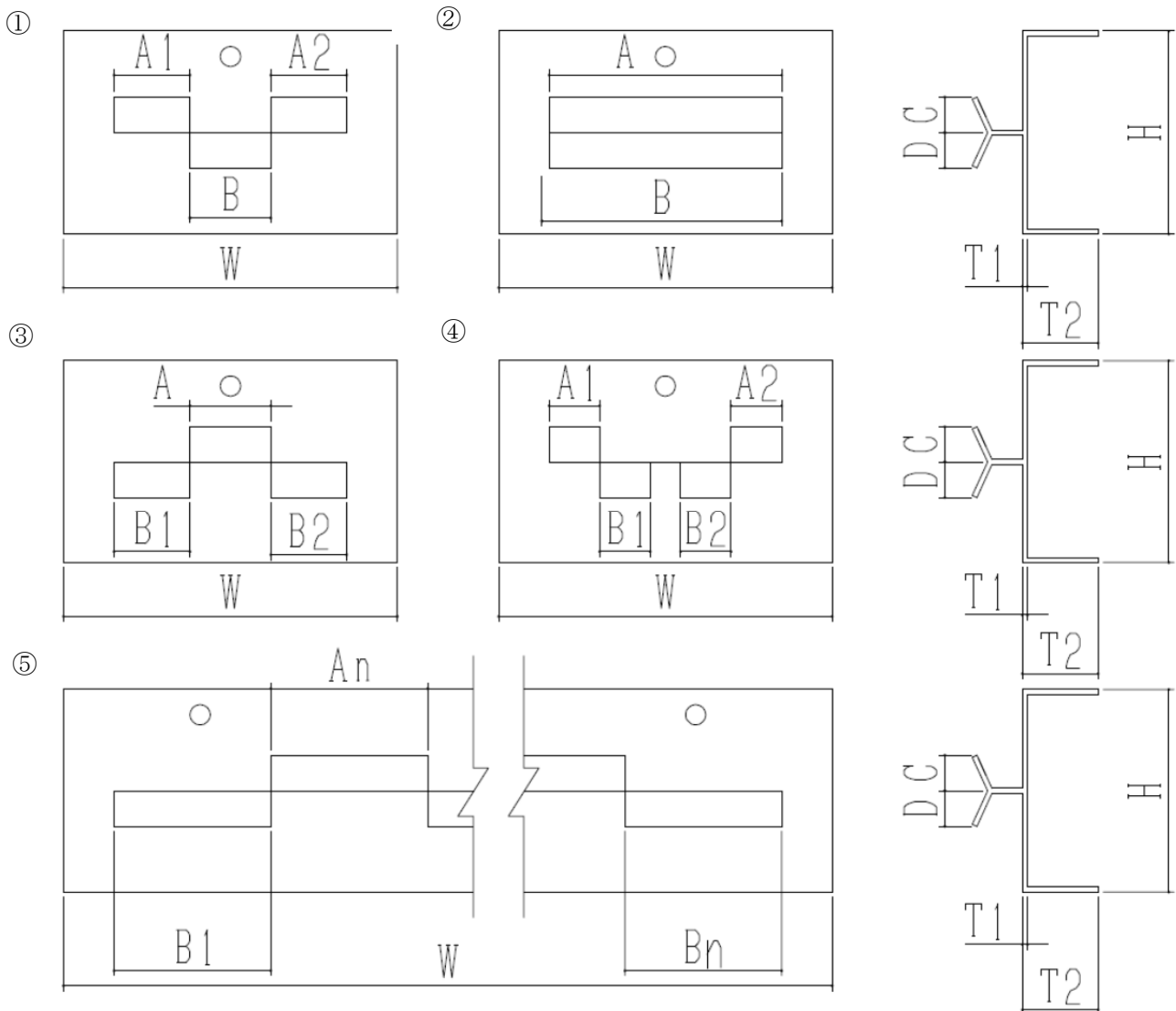
鉛直断面図



目地部詳細図



留め金具詳細図



$\Sigma A + \Sigma B$	C	D	H	T 1	T 2	W
536mm <sup>2</sup> 以上	4.9mm 以上	5.9mm 以上	40mm 以上	0.8mm 以上	15mm 以上	66mm 以上

## 5. 施工方法等

### <施工図>

#### 4. 構造説明図と同じ

### <施工手順>

#### (1) 胴縁の取付け

- ・ 胴縁は、610mm以下の間隔で、不陸、段差がないように取付ける。

#### (2) 外装下張り材の取付け

- ・ 外装下張り材は、横方向は胴縁間隔で胴縁に取付ける。
- ・ 外装下張り材の取付け方は横張又は縦張とする。

#### (3) 外装上張り材の取付け

- ・ 外装上張り材は、外装下張り材に取付ける。
- ・ 外装上張り材の取り付け方は横張り又は縦張りとし、外装下張り材の横方向接合部にて94mm以上、縦方向接合部は50mm以上重ねる。

#### (4) 透湿防水シートの取り付け

- ・ 透湿防水シートを使用する場合は、横張を原則とする。
- ・ 透湿防水シートを使用する場合は、重なりを上下90mm以上、左右150mm以上とする。
- ・ 透湿防水シートを使用する場合は、たるみ、しわのないように取り付ける。

#### (5) 外装材の取付け

- ・ 外装材は、留め金具で取付ける。
- ・ 留め金具は610mm以下の間隔で、胴縁に取付ける。
- ・ 外装材の接合部はバックアップ材を取付けて、シーリング材を充てんする。

#### (6) 内装下地材の取り付け

- ・ ランナーを取り付ける。
- ・ スタッドを606mm以下の間隔で取り付ける。
- ・ 気密シートを使用する場合は、仮止めで施工する。

#### (7) 内装材の取り付け

- ・ 内装材は、横方向はスタッド間隔でスタッドに取付ける。
- ・ 内装材の取付け方は横張又は縦張とする。

#### (8) その他

- ・ 構造説明図にある構成を確保できる場合、上記手順を変更する場合がある。
- ・ 外装材の表面よりビス等で、外装材を補強する場合がある。
- ・ 現場で外装材に表面塗装する場合がある。ただし、構成材料は3のとおりとする。