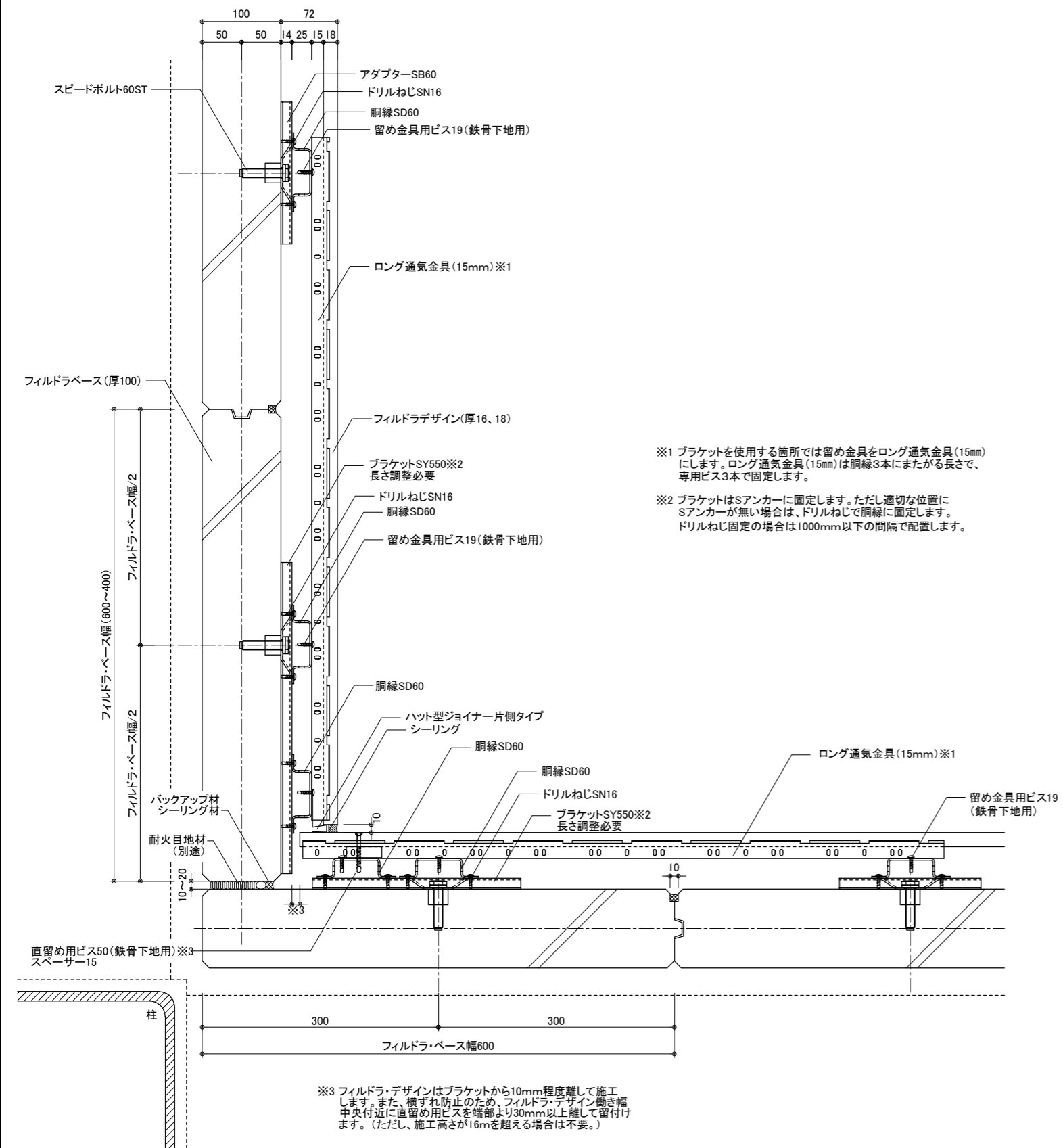


入隅部(フィルドラ・ベース100 幅600、フィルドラ・デザイン標準工法)



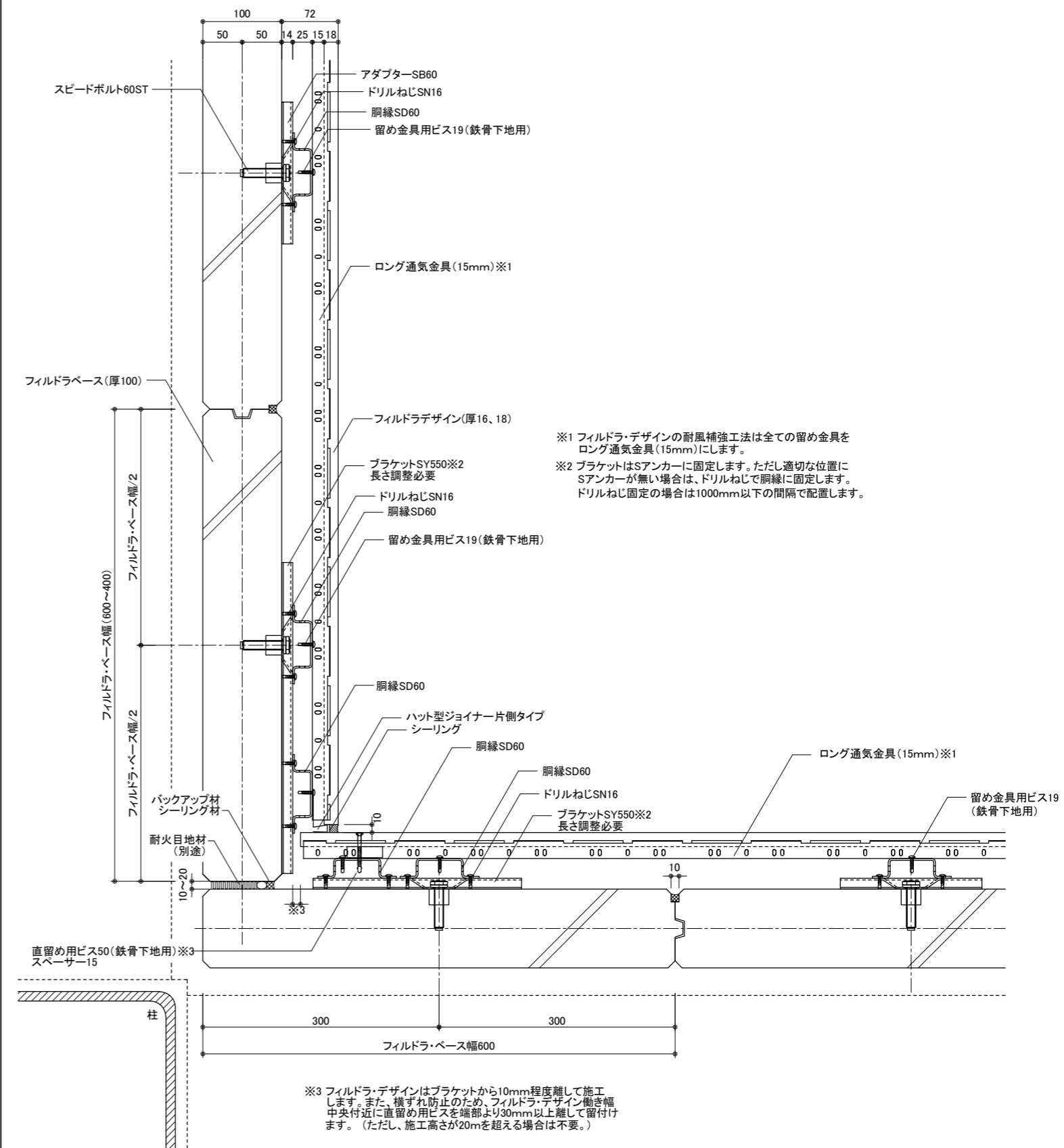
※1 ブラケットを使用する箇所では留め金具をロング通気金具(15mm)にします。ロング通気金具(15mm)は胴縁3本にまたがる長さで、専用ビス3本で固定します。

※2 ブラケットはSアンカーに固定します。ただし適切な位置にSアンカーが無い場合は、ドリルねじで胴縁に固定します。ドリルねじ固定の場合は1000mm以下の間隔で配置します。

※3 フィルドラ・デザインはブラケットから10mm程度離して施工します。また、横ずれ防止のため、フィルドラ・デザイン働き幅中央付近に直留め用ビスを端部より30mm以上離して留付けます。(ただし、施工高さが16mを超える場合は不要。)

平面図

入隅部(フィルドラ・ベース100 幅600、フィルドラ・デザイン耐風補強工法)



※1 フィルドラ・デザインの耐風補強工法は全ての留め金具をロング通気金具(15mm)にします。

※2 ブラケットはSアンカーに固定します。ただし適切な位置にSアンカーが無い場合は、ドリルねじで胴縁に固定します。ドリルねじ固定の場合は1000mm以下の間隔で配置します。

※3 フィルドラ・デザインはブラケットから10mm程度離して施工します。また、横ずれ防止のため、フィルドラ・デザイン働き幅中央付近に直留め用ビスを端部より30mm以上離して留付けます。(ただし、施工高さが20mを超える場合は不要。)

平面図