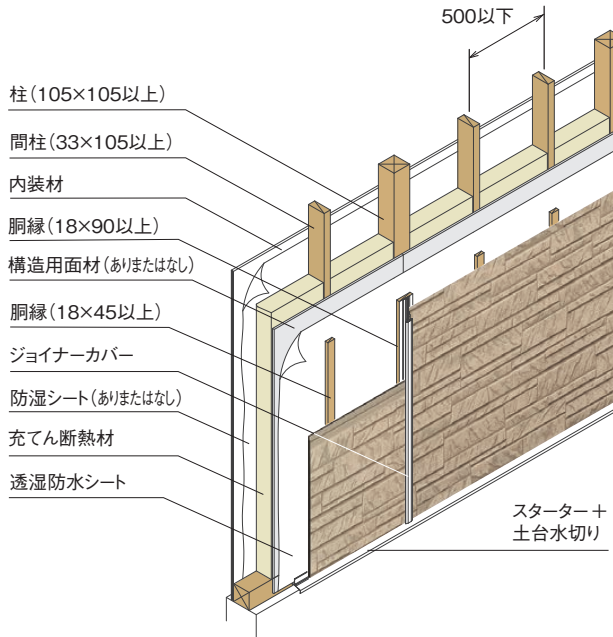


遮熱性フッ素焼付塗装品	遮熱・高耐候ポリエステル塗装品
●	×

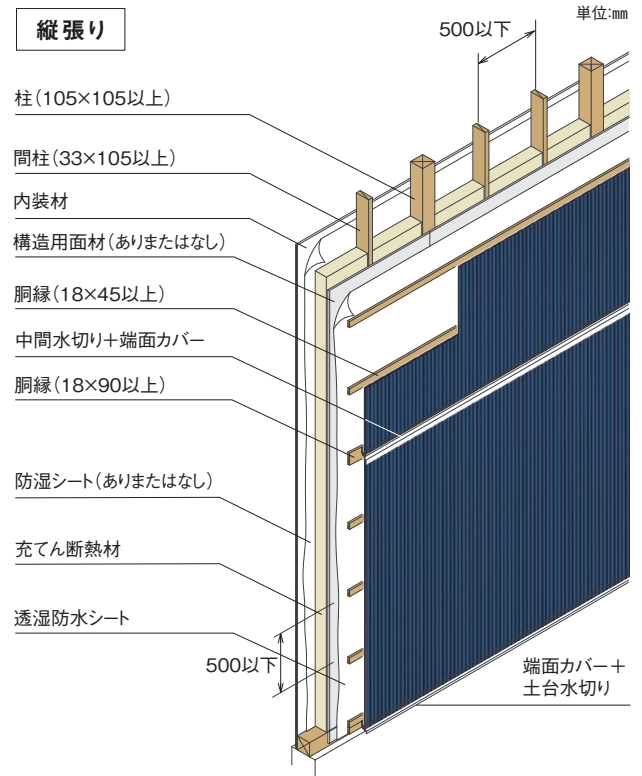
木造軸組	45分準耐火構造	充てん断熱工法 仕様① (グラスウール・ロックウール)	横張り・縦張り
------	----------	--------------------------------	---------

※1. 耐風補強工法は適用できません。

横張り



縦張り



認定仕様概要

単位:mm

	認定番号	構造用面材	内装材(せっこうボード)
横張り	QF045BE-0433	なし	厚さ:15以上
	QF045BE-0434	木質系ボード	
	QF045BE-0435	セメント板	
	QF045BE-0436	せっこうボード	
	QF045BE-0437	火山性ガラス質複層板	
	QF045BE-0438	ラスシート	
	QF045BE-0440	なし	厚さ:12.5以上 +9.5以上の 重ね張り
	QF045BE-0441	木質系ボード	
	QF045BE-0442	セメント板	
	QF045BE-0443	せっこうボード	
	QF045BE-0444	火山性ガラス質複層板	
	QF045BE-0445	ラスシート	
縦張り	QF045BE-0314	なし	厚さ:15以上 または 厚さ:12.5以上 +9.5以上の 重ね張り
		木質系ボード	
		セメント板	
		せっこうボード	
		火山性ガラス質複層板	
		ラスシート	

単位:mm

種類		厚さ
木質系ボード	構造用合板・ハードボード	5以上
	構造用パネル・インシュレーションボード	9以上
	パーティクルボード	9.5以上
	MDF	7以上
	セメント板	12以上
構造用面材	繊維強化セメント板	4以上
	パルプセメント板	6以上
	せっこうボード	9以上
	火山性ガラス質複層板	6以上
	ラスシート	4以上
充てん断熱材	グラスウール保温板 (不燃材料認定:NM-8605) または ロックウール保温材 (不燃材料認定:NM-8600)	100以上 [密度:10kg/m <sup>3</sup> 以上]

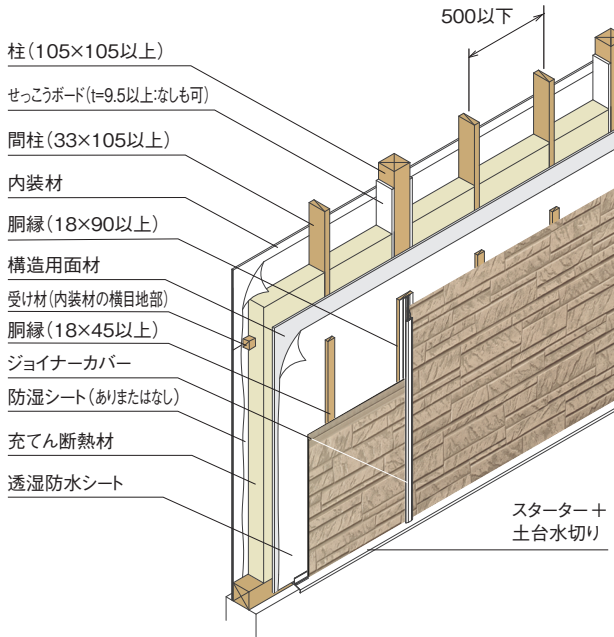
●代表的な仕様を掲載しております。詳細は認定書をご確認ください。

遮熱性フッ素焼付塗装品	遮熱・高耐候ポリエステル塗装品
●	●

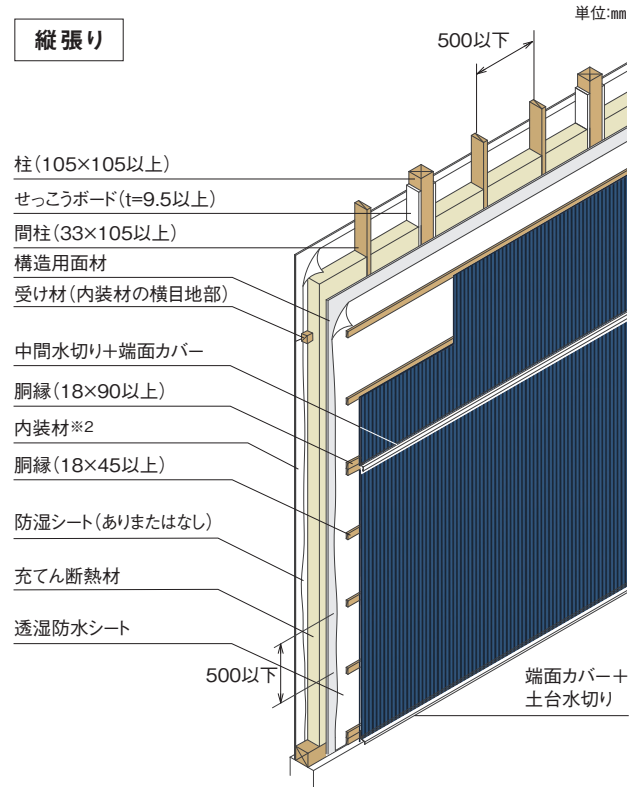
木造軸組	45分準耐火構造	充てん断熱工法 仕様② (グラスウール・ロックウール)	横張り・縦張り
------	----------	--------------------------------	---------

※1.縦目地部、横目地部の金属サイディング本体の間隔は28mm以内としてください。

横張り



縦張り



※2.内装材目地部には、せっこう系パテおよびガラス繊維テープをご使用ください。

認定仕様概要

	認定番号	構造用面材
横張り	QF045BE-1551-1	あり
縦張り	QF045BE-1552-1※3	あり

※3.特注の長尺品を使う場合等、中間水切りなしとする場合は、横張りの認定番号をお使いください。

種類		厚さ
構造用面材	普通合板・構造用合板・構造用パネル・パーティクルボード・MDF	9以上
	シーリングボード	12以上

単位:mm

種類		厚さ
構造用面材	硬質木片セメント板・硬質木毛セメント板	12以上
	フレキシブル板・スラグせっこう板・パルプセメント板・けい酸カルシウム板・両面アクリル系樹脂塗装/パルプ・けい酸質混入セメント板 (準不燃材料認定:QM-0457)	9以上
	せっこうボード	9.5以上
構造用面材	両面ボード用原紙張/せっこう板 (不燃材料認定:NM-4127)	9.5以上
	ボード用原紙張/ガラス繊維混入せっこう板 (準不燃材料認定:QM-0954-1)	
構造用面材	強化せっこうボード	12.5以上
構造用面材	火山性ガラス質複層板	9以上
充てん断熱材	グラスウールまたはロックウール	100以上 [密度:16kg/m <sup>3</sup> 以上]
内装材	強化せっこうボード GB-F(V)	15以上

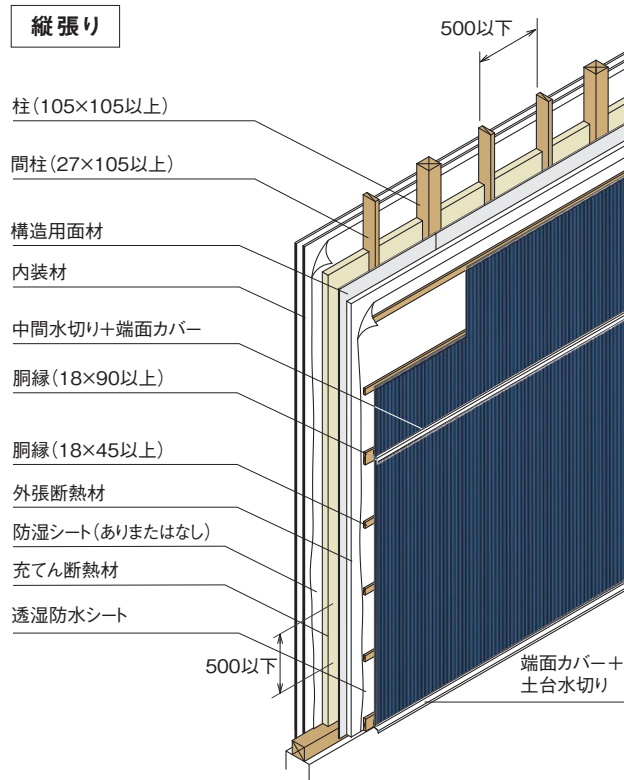
単位:mm

●代表的な仕様を掲載しております。詳細は認定書をご確認ください。

遮熱性フッ素焼付塗装品	遮熱・高耐候ポリエステル塗装品
-------------	-----------------

木造軸組	45分準耐火構造	フェノールフォーム 外張断熱工法	縦張り
------	----------	---------------------	-----

単位:mm



認定仕様概要

単位:mm

認定番号	充てん断熱材
縦張り QF045BE-1617	グラスウールまたはロックウール 厚さ:75以上 密度:16kg/m <sup>3</sup> 以上

単位:mm

種類		厚さ
木質系ボード	普通合板・構造用合板・構造用パネル・パーティクルボード・MDF	9以上
	シーリングボード	12以上
構造用面材	硬質木片セメント板・硬質木毛セメント板	12以上
	フレキシブル板・パルプセメント板・けい酸カルシウム板・両面アクリル系樹脂塗装/パルプ・けい酸質混入セメント板 (準不燃材料認定:QM-0457)・スラグせっこう板	9以上
	せっこうボード 両面ボード用原紙張/せっこう板 (不燃材料認定:NM-4127)	9.5以上
	ボード用原紙張/ガラス繊維混入せっこう板 (準不燃材料認定:QM-0954-1)	
強化せっこうボード	12.5以上	
火山性ガラス質複層板	9以上	
外張断熱材	フェノールフォーム保温板 旭化成建材(株)「ネオマフォーム」 または「ネオマゼウス」	30~100
内装材	せっこうボード	12.5以上 +9.5以上の重ね張り

●代表的な仕様を掲載しております。詳細は認定書をご確認ください。

遮熱性フッ素焼付塗装品	遮熱・高耐候ポリエステル塗装品
-------------	-----------------

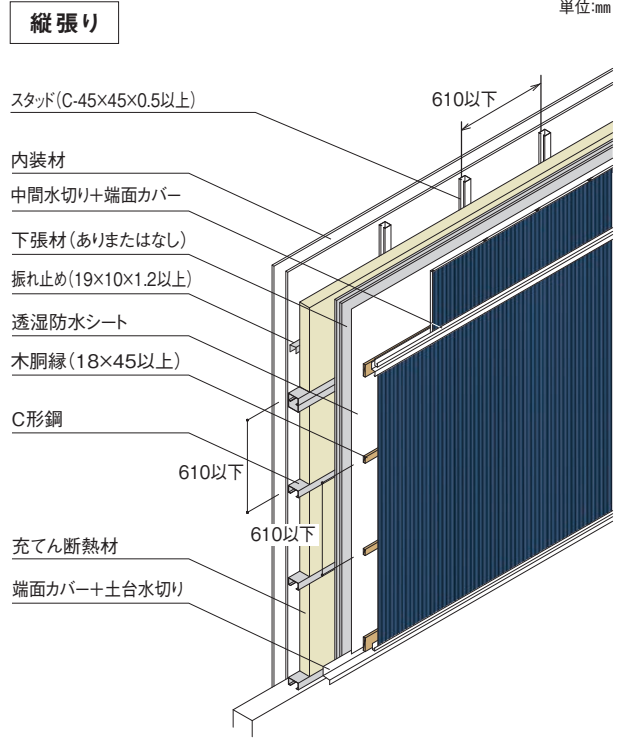
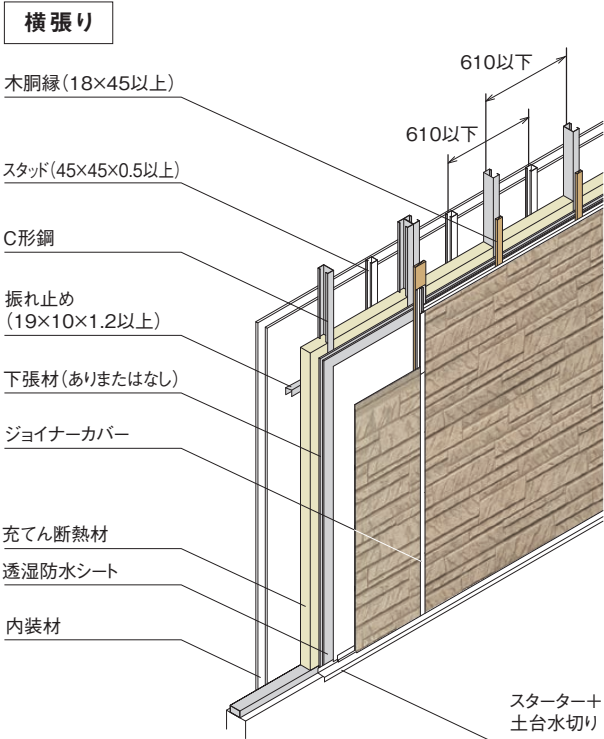
鉄骨造・  
せっこうボード内装張工法

45分準耐火構造

せっこうボード内装張工法  
(グラスウール・ロックウール)

横張り・縦張り

※1. 縦目地部の金属サイディング本体の間隔は28mm以内としてください。



認定仕様概要

	認定番号	下張材
横張り	QF045NE-0059-1 (1)	なし
	QF045NE-0059-1 (2)	あり(1枚張り)
	QF045NE-0059-1 (3)	あり(重ね張り)
縦張り	QF045NE-0060-1 (1)※2	なし
	QF045NE-0060-1 (2)※2	あり(1枚張り)
	QF045NE-0060-1 (3)※2	あり(重ね張り)

※2. 特注の長尺品を使う場合等、中間水切りなしとする場合は、横張りの認定番号をお使いください。

単位:mm

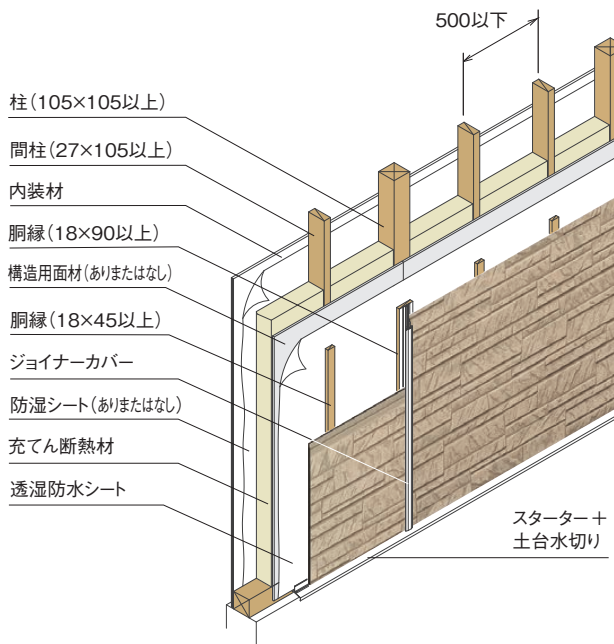
	種類	厚さ	
C形鋼	C-100×50×20以上	1.6~2.3	
	木質系ボード	普通合板・構造用合板・構造用パネル・パーティクルボード・MDF	9以上
下張材	シージングボード	12以上	
	セメント板	硬質木片セメント板・硬質木毛セメント板	12以上
	フレキシブル板・パルプセメント板・けい酸カルシウム板・両面アクリル系樹脂塗装/パルプ・けい酸質混入セメント板 (準不燃材料認定:QM-0457)・スラグせっこう板	9以上	
	せっこうボード	両面ボード用原紙張/せっこう板 (不燃材料認定:NM-4127) ボード用原紙張/ガラス繊維混入せっこう板 (準不燃材料認定:QM-0954-1) 強化せっこうボード	9.5以上 12.5以上
充てん断熱材	火山性ガラス質複層板	9以上	
	グラスウールまたはロックウール	100以上 [密度:24kg/m <sup>3</sup> 以上]	
内装材	せっこうボード	12.5以上+ 12.5以上の重ね張り	

●代表的な仕様を掲載しております。詳細は認定書をご確認ください。

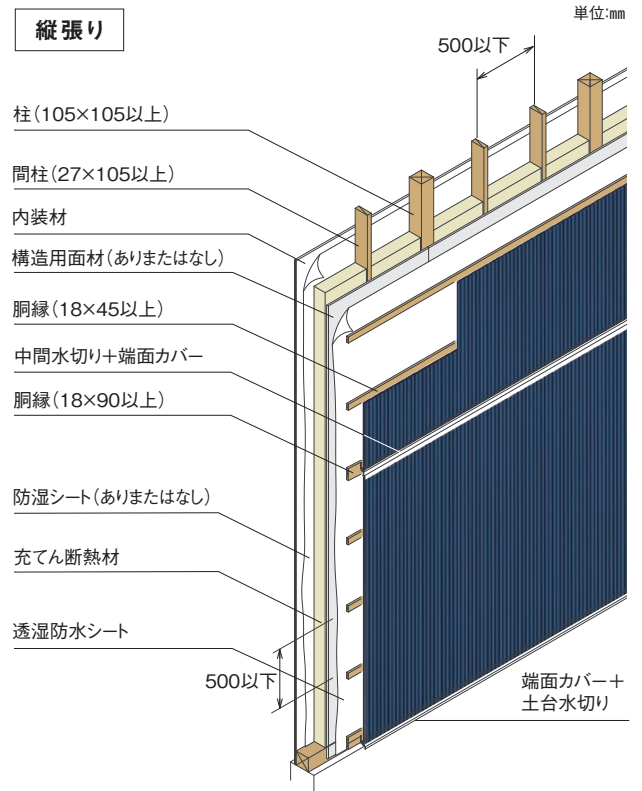
遮熱性フッ素焼付塗装品	遮熱・高耐候ポリエステル塗装品
-------------	-----------------

木造軸組	防火構造	充てん断熱工法	横張り・縦張り
------	------	---------	---------

横張り



縦張り



認定仕様概要

	認定番号	構造用面材
横張り	PC030BE-3632-4	なし
	PC030BE-3632-2(2)	あり
縦張り	PC030BE-3633-2(1)※1	なし
	PC030BE-3633-2(2)※1	あり

※1.特注の長尺品を使う場合等、中間水切りなしとする場合は、横張りの認定番号をお使いください。

種類		厚さ
木質系ボード	普通合板	2.3以上
	構造用合板	5以上
	構造用パネル・パーティクルボード	9以上
	MDF	2.5以上
	シーリングボード	12以上
セメント板	硬質木片セメント板・硬質木毛セメント板	12以上
	フレキシブル板	3以上
	パルプセメント板	6以上
	けい酸カルシウム板・スラグせっこう板	5以上
	両面アクリル系樹脂塗装/パルプ・けい酸質混入セメント板 (準不燃材料認定:QM-0457)	9以上
せっこうボード	せっこうボード	9.5以上
	両面ボード用原紙張/せっこう板 (不燃材料認定:NM-4127)	
	ボード用原紙張/ガラス繊維混入せっこう板 (準不燃材料認定:QM-0954-1)	
	強化せっこうボード	12.5以上
充てん断熱材	火山性ガラス質複層板	9以上
	グラスウールまたはロックウール	90以上 [密度:10kg/m <sup>3</sup> 以上]
内装材	せっこうボード	9.5以上

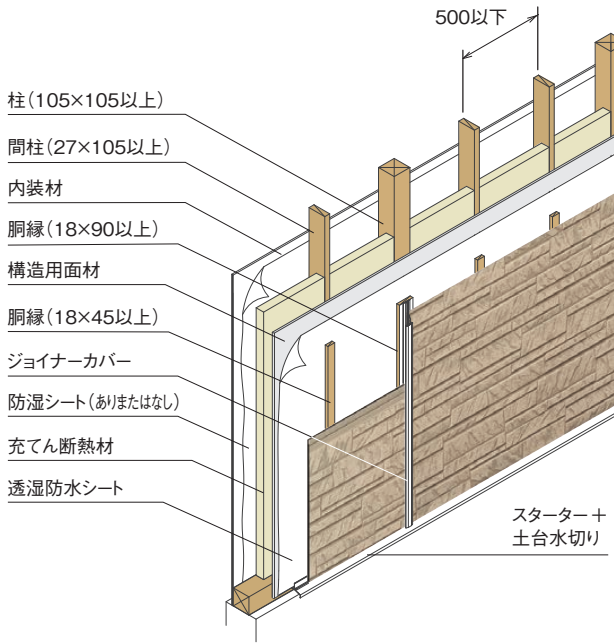
●代表的な仕様を掲載しております。詳細は認定書をご確認ください。

遮熱性フッ素焼付塗装品	遮熱・高耐候ポリエステル塗装品
-------------	-----------------

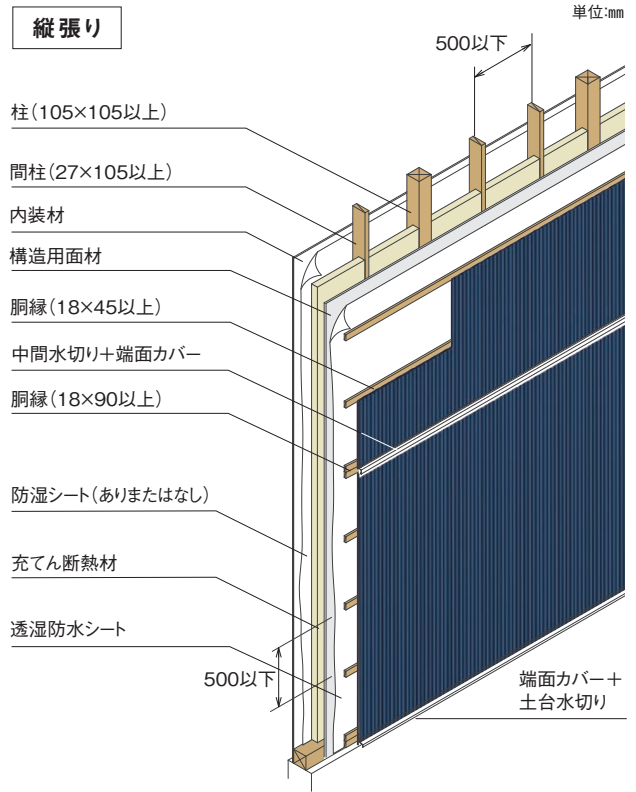
木造軸組	防火構造	吹付け硬質ウレタンフォーム 充てん断熱工法	横張り・縦張り
------	------	--------------------------	---------

※1.縦目地部、横目地部の金属サイディング本体の間隔は28mm以内としてください。

横張り



縦張り



認定仕様概要

単位:mm

認定番号	充てん断熱材	構造用面材
横張り PC030BE-3702-3	仕様① (株)日本アクア 「アクアフォーム」 厚さ50~105	あり
縦張り PC030BE-3701-3※2	仕様② (株)日本アクア 「アクアフォームLITE」 厚さ78~105	

認定番号	充てん断熱材	構造用面材
横張り PC030BE-3765-1	倉敷紡績(株) 「ソフティセルONE」 厚さ50~105	あり
縦張り PC030BE-3764-1※2		

※2.特注の長尺品を使う場合等、中間水切りなしとする場合は、横張りの認定番号をお使いください。

単位:mm

種類	厚さ	
木質系ボード	普通合板※3	9以上
	構造用合板・構造用パネル・パーティクルボード・MDF	9以上
	シーリングボード	12以上
セメント板	硬質木片セメント板・硬質木毛セメント板	12以上
	フレキシブル板・パルプセメント板・けい酸カルシウム板・両面アクリル系樹脂塗装/パルプ・けい酸質混入セメント板(準不燃材料認定:QM-0457)・スラグせっこう板	9以上
せっこうボード	せっこうボード	9.5以上
	両面ボード用原紙張/せっこう板(不燃材料認定:NM-4127)	
	ボード用原紙張/ガラス繊維混入せっこう板(準不燃材料認定:QM-0954-1)	12.5以上
火山性ガラス質複層板	9以上	
内装材	せっこうボード	12.5以上

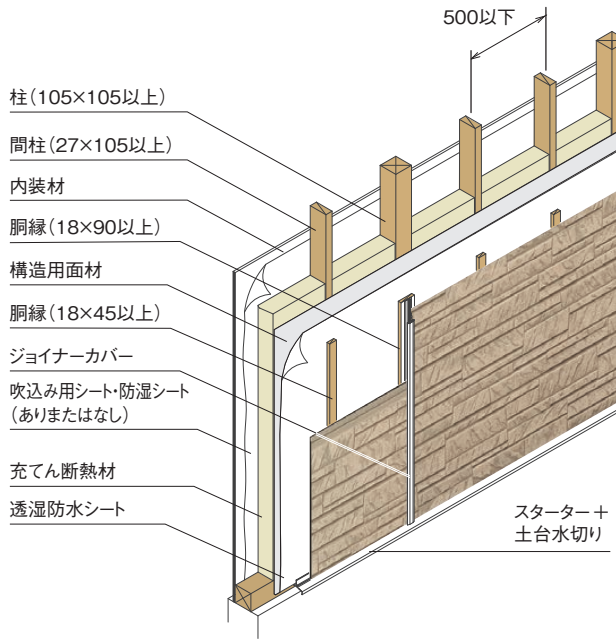
※3. PC030BE-3765-1、3764-1では適用外です。

●代表的な仕様を掲載しております。詳細は認定書をご確認ください。

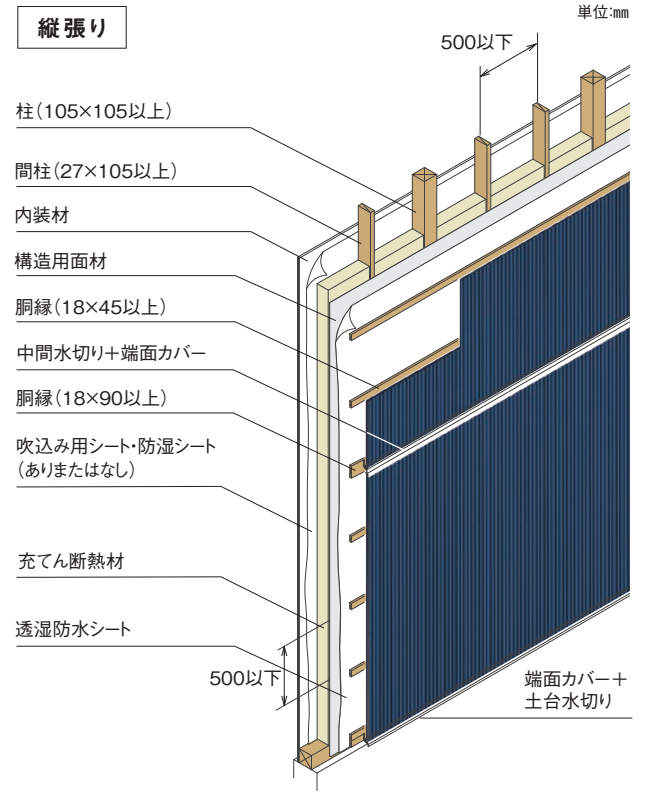
遮熱性フッ素焼付塗装品	遮熱・高耐候ポリエステル塗装品
-------------	-----------------

木造軸組	防火構造	セルローズファイバー 充てん断熱工法	横張り・縦張り
------	------	-----------------------	---------

横張り



縦張り



認定仕様概要

	認定番号	構造用面材
横張り	PC030BE-3815-1	あり
縦張り	PC030BE-3816-1※	

※特注の長尺品を使う場合等、中間水切りなしとする場合は、横張りの認定番号をお使いください。

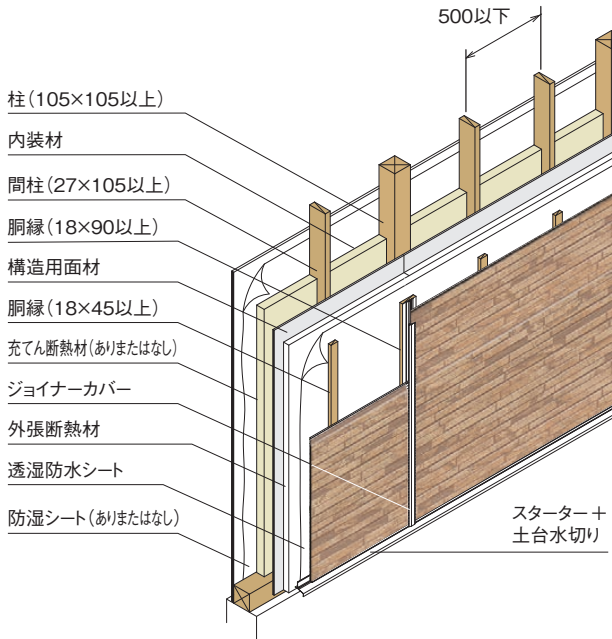
		種類	厚さ
木質系ボード		普通合板	9以上
		構造用合板・構造用パネル・パーティクルボード・MDF	9以上
		シーリングボード	12以上
構造用面材	セメント板	硬質木片セメント板・硬質木毛セメント板	12以上
		フレキシブル板・パルプセメント板・けい酸カルシウム板・両面アクリル系樹脂塗装/パルプ・けい酸質混入セメント板 (準不燃材料認定:QM-0457)・スラグせっこう板	9以上
	せっこうボード	せっこうボード	9.5以上
		両面ボード用原紙張/せっこう板 (不燃材料認定:NM-4127) ボード用原紙張/ガラス繊維混入せっこう板 (準不燃材料認定:QM-0954-1)	
		強化せっこうボード	12.5以上
		火山性ガラス質複層板	9以上
充てん断熱材		セルローズファイバー (日本セルローズファイバー工業会会員メーカー製)	105~150 [密度:55kg/m <sup>3</sup> 以上]
内装材		せっこうボード	12.5以上

●代表的な仕様を掲載しております。詳細は認定書をご確認ください。

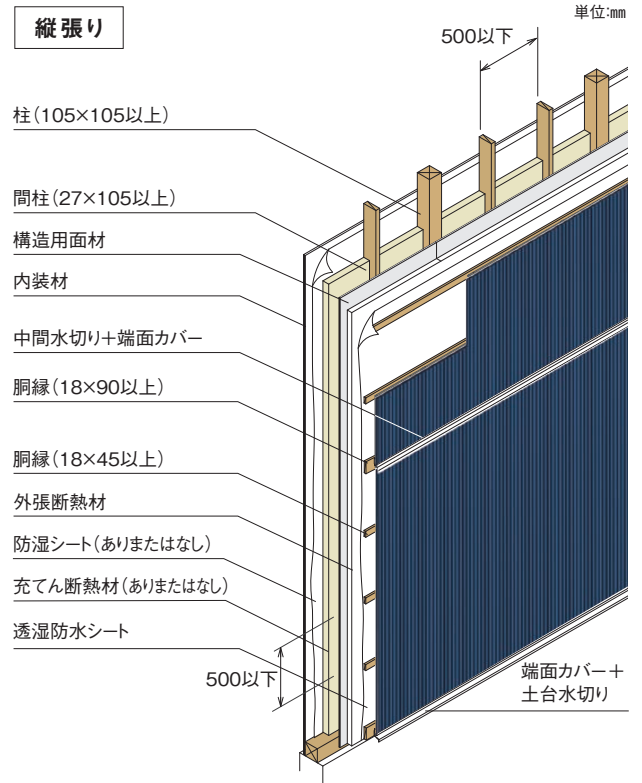
遮熱性フッ素焼付塗装品	遮熱・高耐候ポリエステル塗装品
-------------	-----------------

木造軸組	防火構造	硬質ウレタンフォーム 外張断熱工法	横張り・縦張り
------	------	----------------------	---------

横張り



縦張り



認定仕様概要

単位:mm

	認定番号	充てん断熱材
横張り	PC030BE-3704-2(1)	なし
	PC030BE-3704-2(2)	グラスウールまたはロックウール 厚さ:50以上 密度:10kg/m <sup>3</sup> 以上
縦張り	PC030BE-3703-2(1)※	なし
	PC030BE-3703-2(2)※	グラスウールまたはロックウール 厚さ:50以上 密度:10kg/m <sup>3</sup> 以上

※特注の長尺品を使う場合等、中間水切りなしとする場合は、横張りの認定番号をお使いください。

単位:mm

	種類	厚さ
木質系ボード	普通合板・構造用合板・構造用パネル・パーティクルボード・MDF	9以上
	シーゾングボード	12以上
構造用面材	硬質木片セメント板・硬質木毛セメント板	12以上
	フレキシブル板・パルプセメント板・けい酸カルシウム板・両面アクリル系樹脂塗装/パルプ・けい酸質混入セメント板 (準不燃材料認定:QM-0457)・スラグせっこう板	9以上
	せっこうボード	9.5以上
せっこうボード	両面ボード用原紙張/せっこう板 (不燃材料認定:NM-4127)	9.5以上
	ボード用原紙張/ガラス繊維混入せっこう板 (準不燃材料認定:QM-0954-1)	12.5以上
外張断熱材	強化せっこうボード	12.5以上
	火山性ガラス質複層板	9以上
内装材	アキレス(株)「キューワンボード」	25~61
	せっこうボード	12.5以上

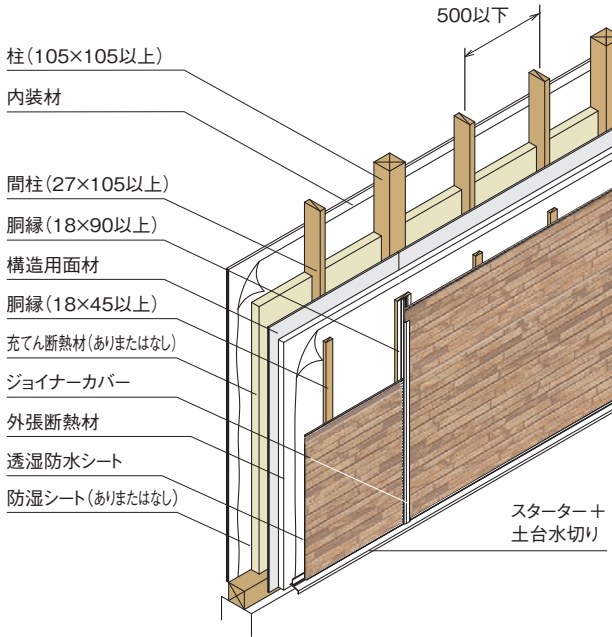
●代表的な仕様を掲載しております。詳細は認定書をご確認ください。



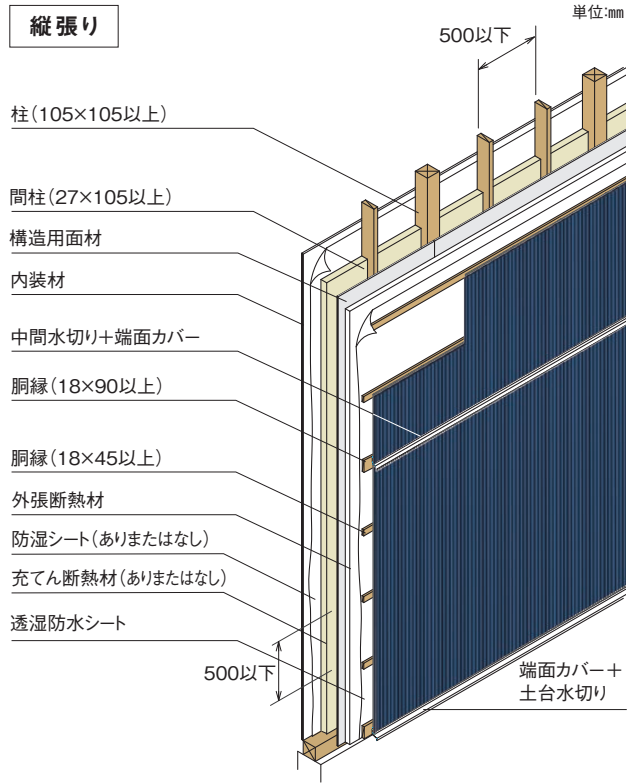
遮熱性フッ素焼付塗装品	遮熱・高耐候ポリエステル塗装品
-------------	-----------------

木造軸組	防火構造	フェノールフォーム 外張断熱工法	横張り・縦張り
------	------	---------------------	---------

横張り



縦張り



認定仕様概要

単位:mm

	認定番号	充てん断熱材
横張り	PC030BE-3589-2(1)	なし
	PC030BE-3589-2(2)	グラスウールまたはロックウール 厚さ:50以上 密度:10kg/m <sup>3</sup> 以上
縦張り	PC030BE-3590-2(1)※	なし
	PC030BE-3590-2(2)※	グラスウールまたはロックウール 厚さ:50以上 密度:10kg/m <sup>3</sup> 以上

※特注の長尺品を使う場合等、中間水切りなしとする場合は、横張りの認定番号をお使いください。

単位:mm

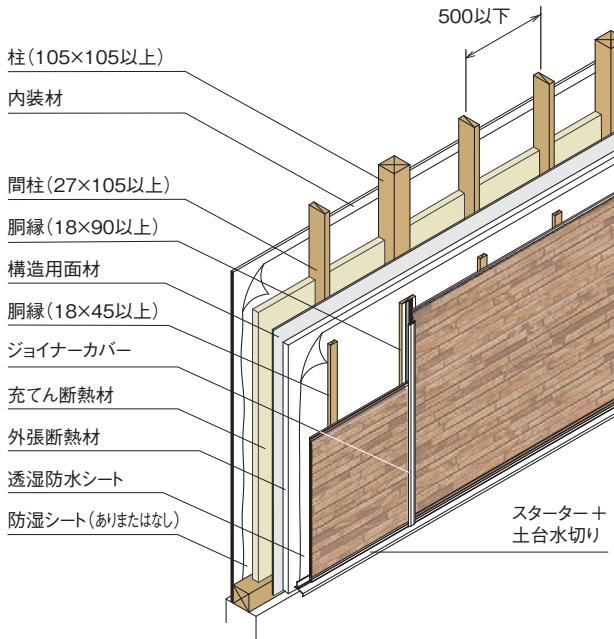
	種類	厚さ
木質系ボード	普通合板・構造用合板・構造用パネル・パーティクルボード・MDF	9以上
	シーリングボード	12以上
構造用面材	硬質木片セメント板・硬質木毛セメント板	12以上
	フレキシブル板・パルプセメント板・けい酸カルシウム板・両面アクリル系樹脂塗装/パルプ・けい酸質混入セメント板 (準不燃材料認定:QM-0457)・スラグせっこう板	9以上
	せっこうボード	9.5以上
せっこうボード	両面ボード用原紙張/せっこう板 (不燃材料認定:NM-4127)	9.5以上
	ボード用原紙張/ガラス繊維混入せっこう板 (準不燃材料認定:QM-0954-1)	9.5以上
	強化せっこうボード	12.5以上
	火山性ガラス質複層板	9以上
外張断熱材	フェノールフォーム保温板	30~100 [密度:27~50kg/m <sup>3</sup> ]
内装材	せっこうボード	12.5以上

●代表的な仕様を掲載しております。詳細は認定書をご確認ください。

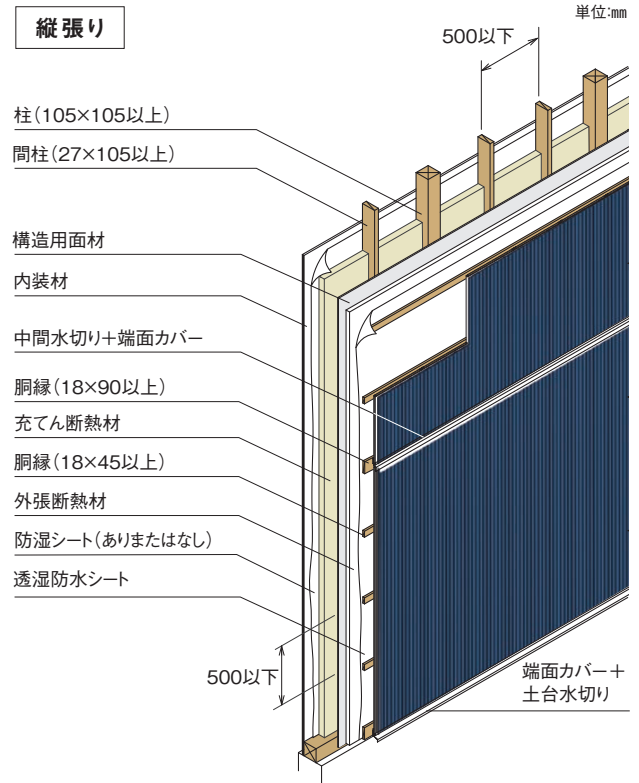
遮熱性フッ素焼付塗装品	遮熱・高耐候ポリエステル塗装品
-------------	-----------------

木造軸組	防火構造	ポリスチレンフォーム 外張断熱工法	横張り・縦張り
------	------	----------------------	---------

横張り



縦張り



認定仕様概要

認定番号	
横張り	PC030BE-3592-2
縦張り	PC030BE-3593-2※

※特注の長尺品を使う場合等、中間水切りなしとする場合は、横張りの認定番号をお使いください。

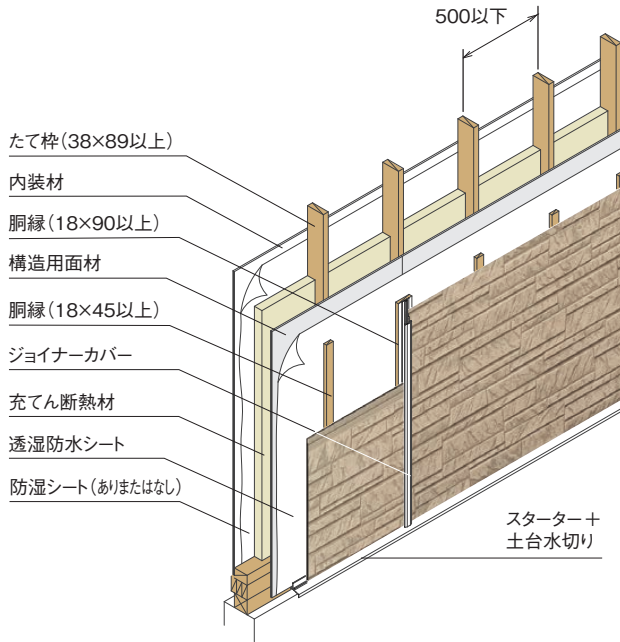
種類		厚さ
木質系ボード	普通合板・構造用合板・構造用パネル・パーティクルボード・MDF	9以上
	シージングボード	12以上
構造用面材	硬質木片セメント板・硬質木毛セメント板	12以上
	フレキシブル板・バルブセメント板 けい酸カルシウム板・ 両面アクリル系樹脂塗装/ バルブ・けい酸質混入セメント板 (準不燃材料認定:QM-0457)・ スラグせっこう板	9以上
	せっこうボード 両面ボード用原紙張/せっこう板 (不燃材料認定:NM-4127) ボード用原紙張/ガラス繊維混入せっこう板 (準不燃材料認定:QM-0954-1)	9.5以上
	強化せっこうボード	12.5以上
充てん断熱材	火山性ガラス質複層板	9以上
外張断熱材	グラスウールまたはロックウール	65以上 [密度:10kg/m <sup>3</sup> 以上]
外張断熱材	ポリスチレンフォーム保温板	15~100 [密度:39kg/m <sup>3</sup> 以下 (PC030BE-3592-2の場合) 41kg/m <sup>3</sup> 以下 (PC030BE-3593-2の場合)]
内装材	せっこうボード	12.5以上

●代表的な仕様を掲載しております。詳細は認定書をご確認ください。

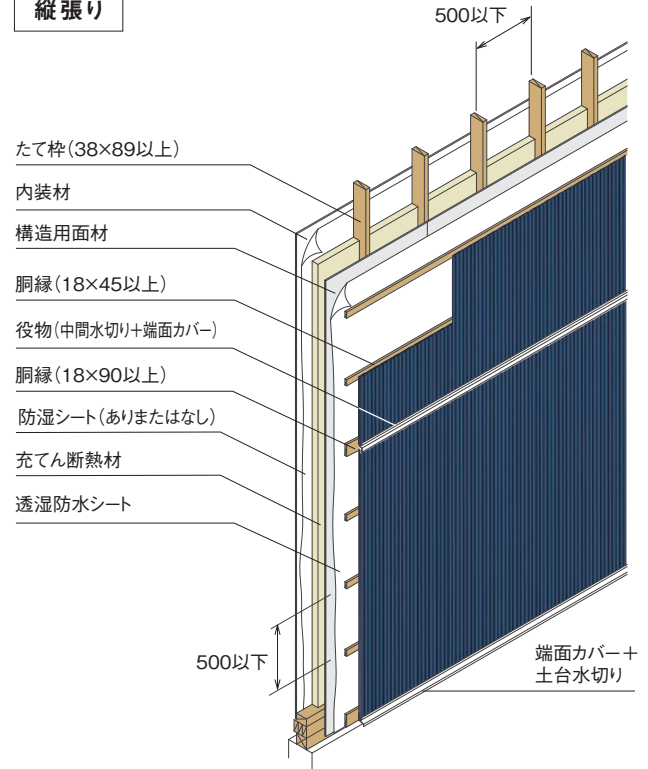
遮熱性フッ素焼付塗装品	遮熱・高耐候ポリエステル塗装品
-------------	-----------------

木造枠組	防火構造	充てん断熱工法	横張り・縦張り
------	------	---------	---------

横張り



縦張り



認定仕様概要

単位:mm

	認定番号	充てん断熱材
横張り	PC030BE-3679-1	グラスウール または ロックウール 厚さ:65以上 密度:10kg/m <sup>3</sup> 以上
縦張り	PC030BE-3680-1※	グラスウール または ロックウール 厚さ:90以上 密度:10kg/m <sup>3</sup> 以上

※特注の長尺品を使う場合等、中間水切りなしとする場合は、横張りの認定番号をお使いください。

単位:mm

種類		厚さ
木質系ボード	普通合板・構造用合板・構造用パネル・パーティクルボード・MDF	9以上
	シーリングボード	12以上
構造用面材	硬質木片セメント板・硬質木毛セメント板	12以上
	フレキシブル板・パルプセメント板・けい酸カルシウム板・両面アクリル系樹脂塗装/パルプ・けい酸質混入セメント板 (準不燃材料認定:QM-0457)・スラグせっこう板	9以上
	せっこうボード 両面ボード用原紙張/せっこう板 (不燃材料認定:NM-4127)	9.5以上
	ボード用原紙張/ガラス繊維混入せっこう板 (準不燃材料認定:QM-0954-1) 強化せっこうボード	12.5以上
	火山性ガラス質複層板	9以上
内装材	せっこうボード	9.5以上

●代表的な仕様を掲載しております。詳細は認定書をご確認ください。

遮熱性フッ素焼付塗装品	遮熱・高耐候ポリエステル塗装品
●	×

鉄骨造・  
せっこうボード下張工法

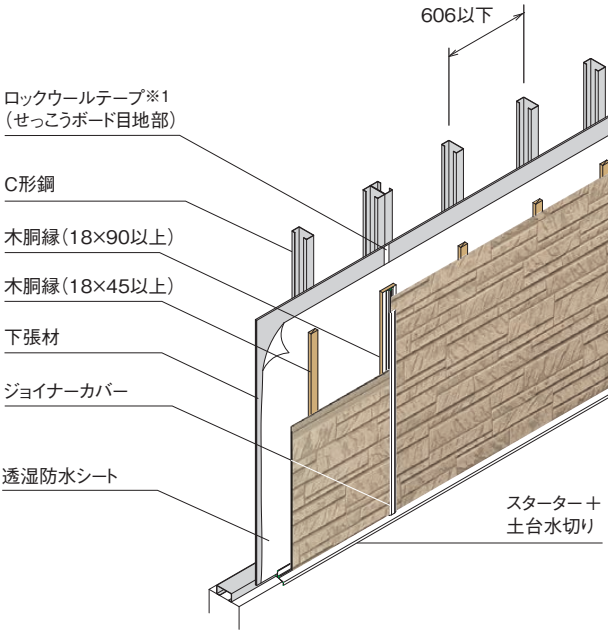
防火構造

内装材なし・充てん断熱材なし  
仕様①

横張り・縦張り

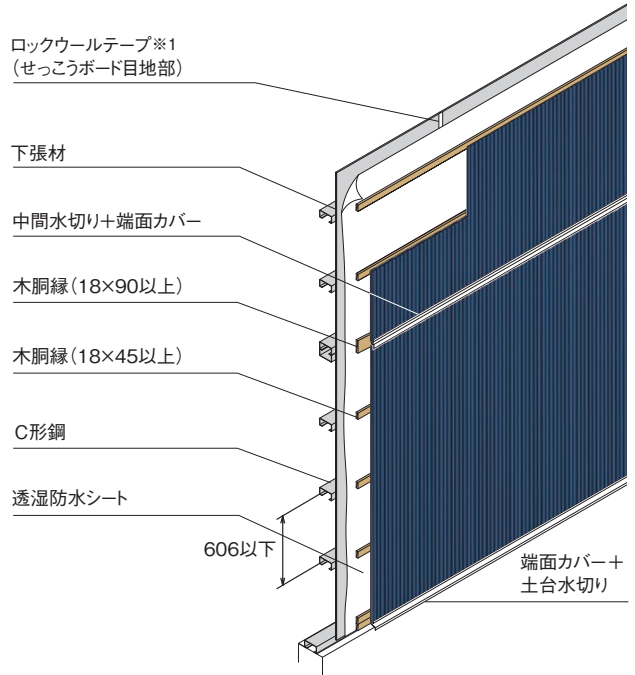
※耐風補強工法は適用できません。

横張り



縦張り

単位:mm



認定仕様概要

認定番号	
横張り	PC030NE-0091
縦張り	PC030NE-0069

単位:mm

種類		厚さ
C形鋼	C-100×50×20以上	2.3以上
(外装材下張材) 下張材	せっこうボード [ 水平、鉛直目地部にロックウールテープ※1 (厚さ3×幅30以上)をステープルで張付け被覆 ]	15以上
充てん断熱材	なし	
内装材		

●代表的な仕様を掲載しております。詳細は認定書をご確認ください。

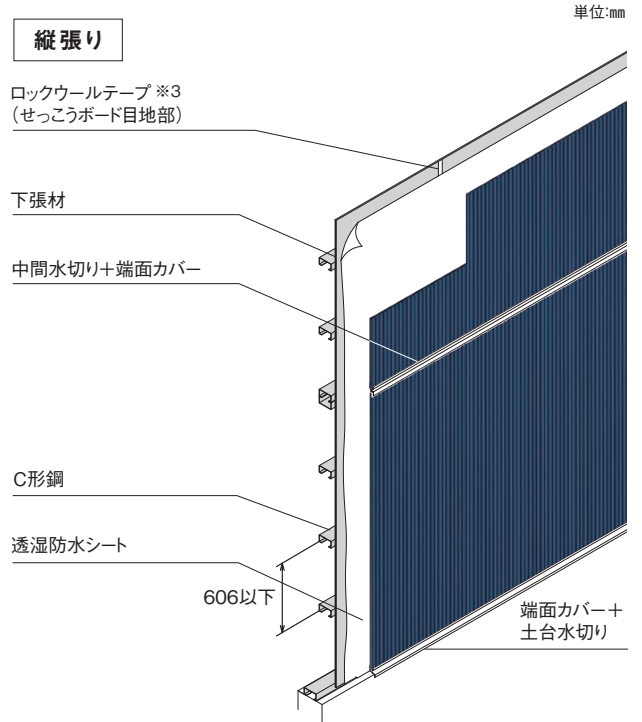
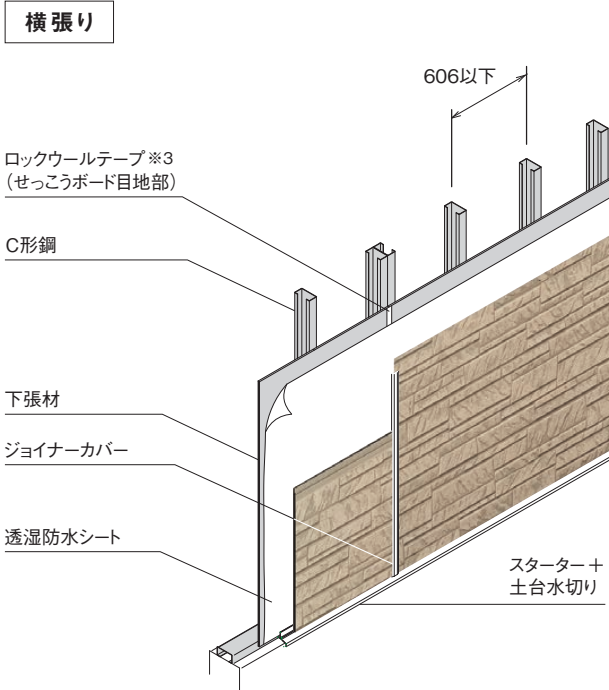
※1. ロックウールテープについては、下記のお問い合わせ先にご確認ください。

お問い合わせ先	商品名	サイズ	梱包入数
大進商工株式会社 TEL:03-3912-8447	ロックウールフェルト	厚み4mm×幅30mm×長さ10m	10巻/梱包

遮熱性フッ素焼付塗装品	遮熱・高耐候ポリエステル塗装品
●	×

鉄骨造・ せっこうボード下張工法	防火構造	内装材なし・充てん断熱材なし 仕様①(非住宅専用) <sup>※1</sup>	横張り・縦張り
---------------------	------	--	---------

- ※1.ご注意
- ・本構法は壁構成が通気構法となっておりませんので、内部結露対策など建物の設計に十分ご配慮ください。
  - ・透湿防水シートを使用する場合、内部結露対策として透湿性能を発揮させるには通気構法をおすすめします。
  - ・直張構法のため、瑕疵担保保険適用外となります。
- ※2.耐風補強工法は適用できません。



**認定仕様概要**

認定番号	
横張り	PC030NE-0091
縦張り	PC030NE-0069

単位:mm

種類		厚さ
C形鋼	C-100×50×20以上	2.3以上
(外装材・下張材) 下張材 下地材	せっこうボード 〔 水平、鉛直目地にロックウールテープ※3 (厚さ3×幅30以上)をステープルで張付け被覆 〕	15以上
充てん断熱材	なし	
内装材		

●代表的な仕様を掲載しております。詳細は認定書をご確認ください。

※3. ロックウールテープについては、下記のお問い合わせ先にご確認ください。

お問い合わせ先	商品名	サイズ	梱包入数
大進商工株式会社 TEL:03-3912-8447	ロックウールフェルト	厚み4mm×幅30mm×長さ10m	10巻/梱包

遮熱性フッ素焼付塗装品

遮熱・高耐候ポリエステル塗装品



● ※1

鉄骨造・  
せっこうボード下張工法

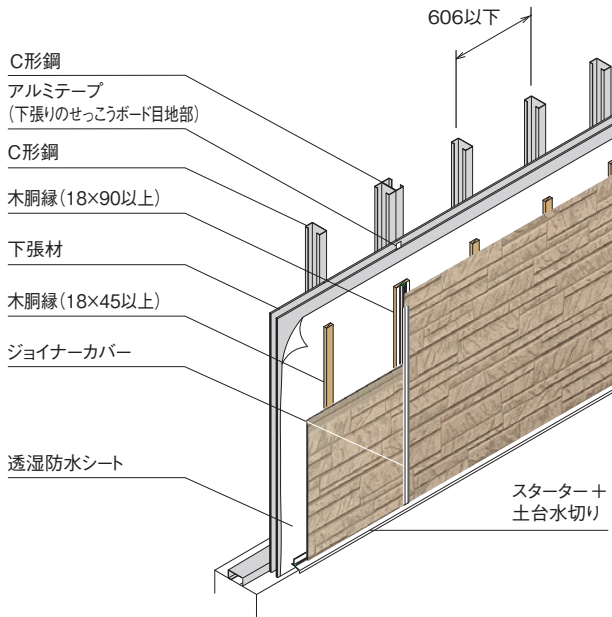
防火構造

内装材なし・充てん断熱材なし  
仕様②

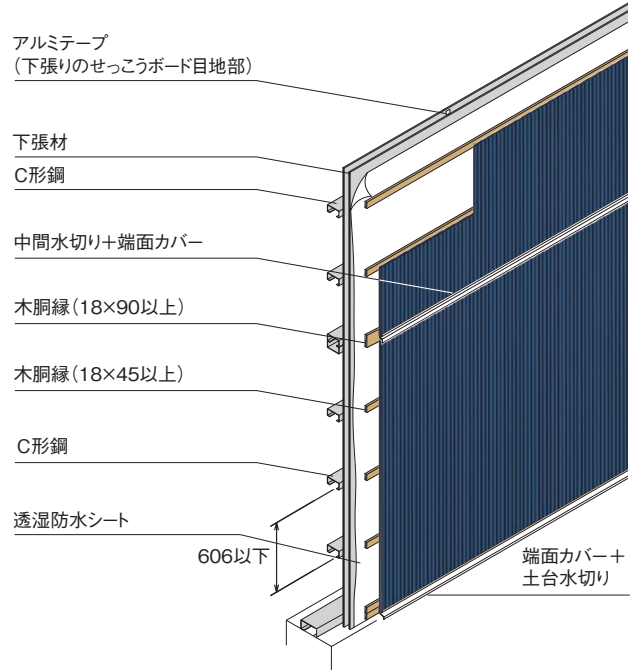
横張り・縦張り

※1. 材料認定は2022年度中に認定書が交付される予定です。交付され次第、ホームページに掲載します。  
※2. 横目地部の金属サイディング本体の間隔は28mm以内としてください。

横張り



縦張り



認定仕様概要

認定番号	
横張り	PC030NE-0259-1
縦張り	PC030NE-0258-1 ※3

※3. 特注の長尺品を使う場合等、中間水切りなしとする場合は、横張りの認定番号をお使いください。

		種類	厚さ
C形鋼		C-75×45×15以上	1.6~2.3
(外装材 下張材 下地材)		せっこうボード 下張りのせっこうボード水平・鉛直目地部に アルミテープ(幅50以上 厚さ0.08以上)を ステーブルで張付け被覆	9.5以上+ 9.5以上の 重ね張り
充てん断熱材		なし	
内装材			

●代表的な仕様を掲載しております。詳細は認定書をご確認ください。

遮熱性フッ素焼付塗装品	遮熱・高耐候ポリエステル塗装品
●	● ※1

鉄骨造・ せっこうボード下張工法	防火構造	内装材なし・充てん断熱材なし 仕様②(非住宅専用) ※2	横張り・縦張り
---------------------	------	---------------------------------	---------

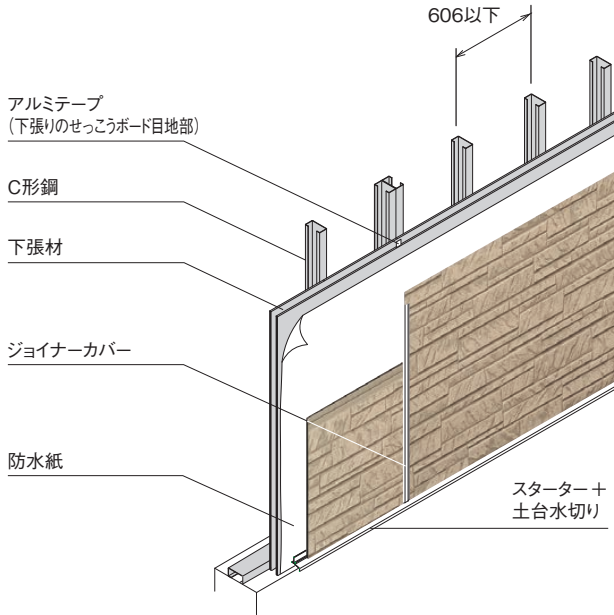
※1. 材料認定は2022年度中に認定書が交付される予定です。交付され次第、ホームページに掲載します。

※2. ご注意

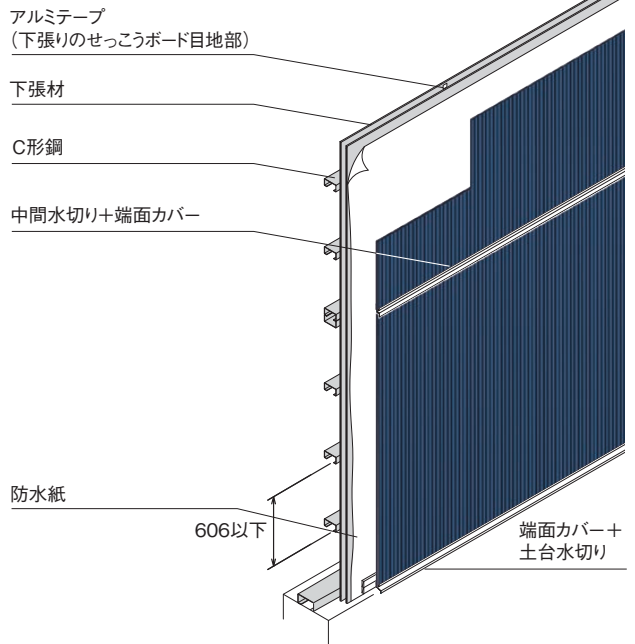
- ・本構法は壁構成が通気構法となっておりませんので、内部結露対策など建物の設計に十分ご配慮ください。
- ・透湿防水シートを使用する場合、内部結露対策として透湿性能を発揮させるには通気構法をおすすめします。
- ・直張構法のため、瑕疵担保保険適用外となります。

※3. 横目地部の金属サイディング本体の間隔は28mm以内としてください。

### 横張り



### 縦張り



### 認定仕様概要

認定番号	
横張り	PC030NE-0259-1
縦張り	PC030NE-0258-1 ※4

※4. 特注の長尺品を使う場合等、中間水切りなしとする場合は、横張りの認定番号をお使いください。

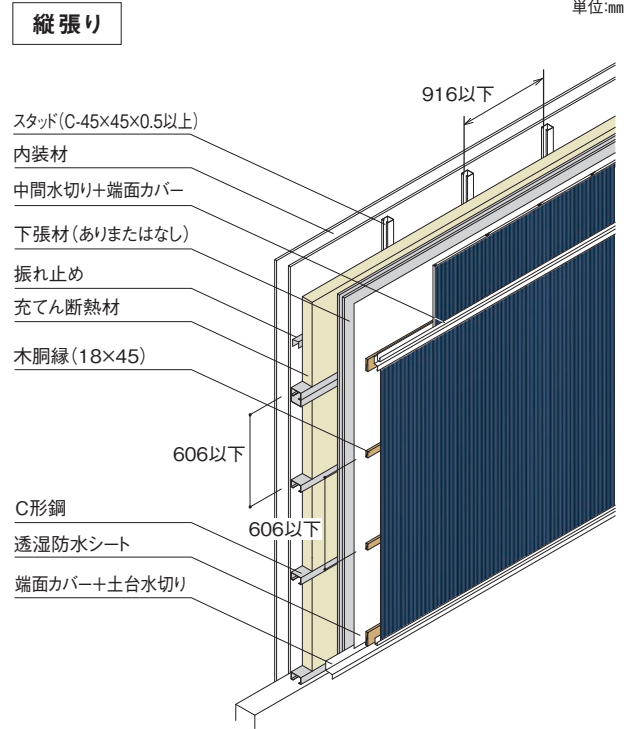
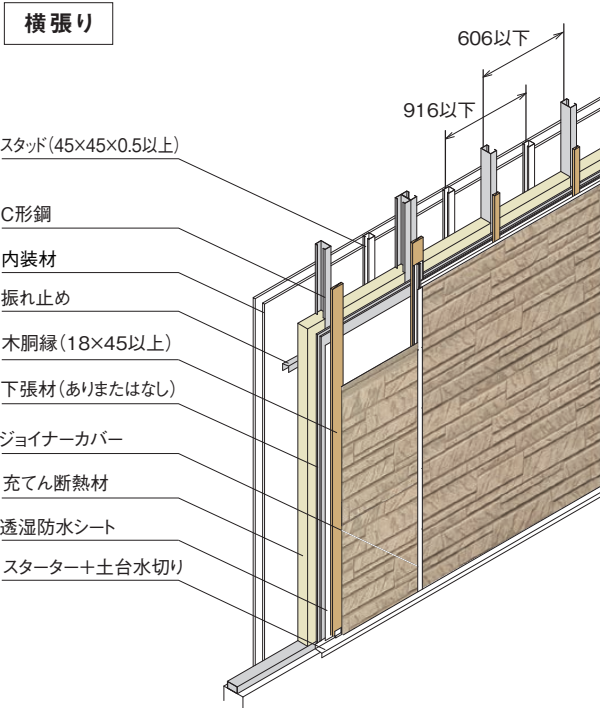
種類		厚さ
C形鋼	C-75×45×15以上	1.6~2.3
(外装材下張材下地材)	せっこうボード 〔下張りのせっこうボード水平・鉛直目地にアルミテープ(幅50以上 厚さ0.08以上)をステーブルで張付け被覆〕	9.5以上+ 9.5以上の 重ね張り
充てん断熱材	なし	
内装材		

●代表的な仕様を掲載しております。詳細は認定書をご確認ください。

遮熱性フッ素焼付塗装品	遮熱・高耐候ポリエステル塗装品
●	● ※1

鉄骨造・ せっこうボード内装張工法	防火構造	充てん断熱材あり	横張り・縦張り
----------------------	------	----------	---------

※1. 材料認定は2022年度中に認定書が交付される予定です。交付され次第、ホームページに掲載します。  
 ※2. 横目地部の金属サイディング本体の間隔は28mm以内としてください。



### 認定仕様概要

認定番号		下張材	
横張り	PC030NE-0255-1 (1)	なし	
	PC030NE-0255-1 (2)	あり	1枚張り
	PC030NE-0255-1 (3)		重ね張り
縦張り	PC030NE-0254-1 (1) ※3	なし	
	PC030NE-0254-1 (2) ※3	あり	1枚張り
	PC030NE-0254-1 (3) ※3		重ね張り

※3. 特注の長尺品を使う場合等、中間水切りなしとする場合は、横張りの認定番号をお使いください。

単位:mm

種類		厚さ	
C形鋼	C-75×45×15以上	1.6~2.3	
	木質系ボード	普通合板・構造用合板・構造用パネル・パーティクルボード・MDF	9以上
下張材	木質系ボード	シージングボード	12以上
	セメント板	硬質木片セメント板・硬質木毛セメント板	12以上
		フレキシブル板・パルプセメント板・けい酸カルシウム板・両面アクリル系樹脂塗装/パルプ・けい酸質混入セメント板 (準不燃材料認定:QM-0457)・スラグせっこう板	9以上
		せっこうボード	両面ボード用原紙張/せっこう板 (不燃材料認定:NM-4127)
	ボード用原紙張/ガラス繊維混入せっこう板 (準不燃材料認定:QM-0954-1)		
強化せっこうボード		12.5以上	
充てん断熱材	火山性ガラス質複層板	9以上	
	グラスウールまたはロックウール	厚さ:75以上 [密度:10kg/m <sup>3</sup> 以上]	
内装材	せっこうボード	9.5以上+ 9.5以上の重ね張り	

●代表的な仕様を掲載しております。詳細は認定書をご確認ください。



遮熱性フッ素焼付塗装品	遮熱・高耐候ポリエステル塗装品
●	● ※1

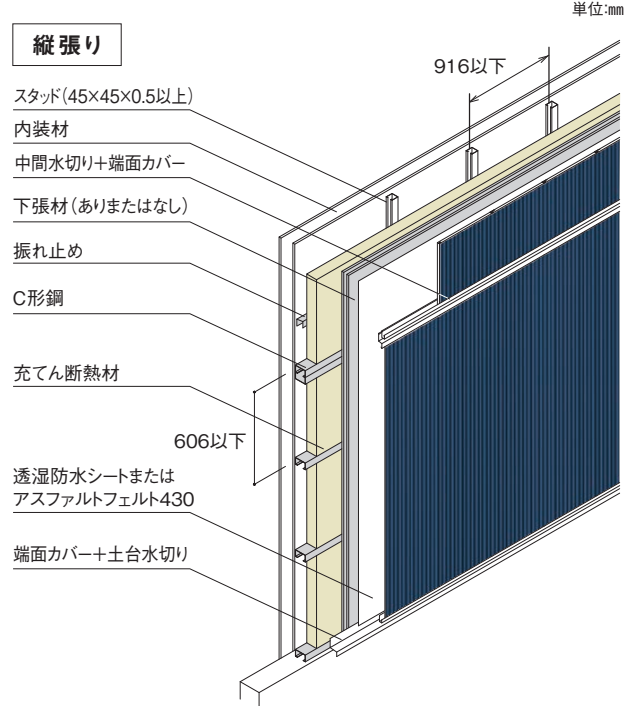
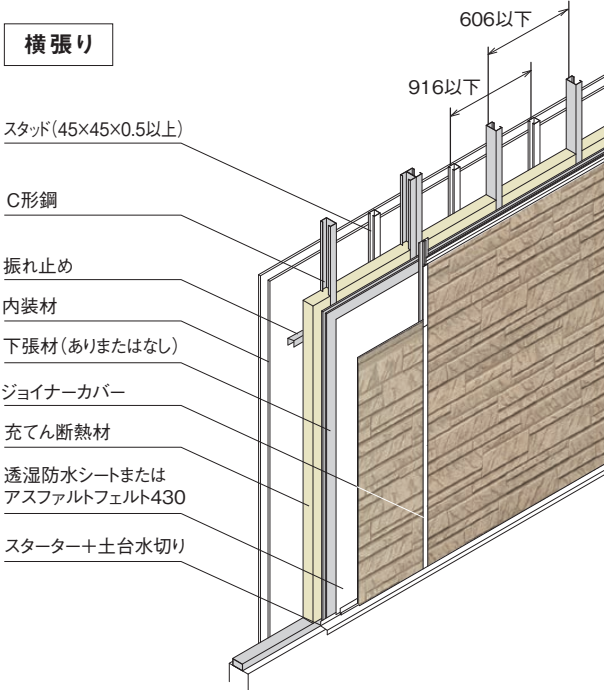
鉄骨造・ せっこうボード内装張工法	防火構造	充てん断熱材あり (非住宅専用) ※2	横張り・縦張り
----------------------	------	------------------------	---------

※1. 材料認定は2022年度中に認定書が交付される予定です。交付され次第、ホームページに掲載します。

※2. ご注意

- ・本構法は壁構成が通気構法となっておりませんので、内部結露対策など建物の設計に十分ご配慮ください。
- ・透湿防水シートを使用する場合、内部結露対策として透湿性能を発揮させるには通気構法をおすすめします。
- ・直張構法のため、瑕疵担保保険適用外となります。

※3. 横目地部の金属サイディング本体の間隔は28mm以内としてください。



認定仕様概要

認定番号		下張材	
横張り	PC030NE-0255-1 (1)	なし	
	PC030NE-0255-1 (2)	あり	1枚張り
	PC030NE-0255-1 (3)		重ね張り
縦張り	PC030NE-0254-1 (1) ※4	なし	
	PC030NE-0254-1 (2) ※4	あり	1枚張り
	PC030NE-0254-1 (3) ※4		重ね張り

※4. 特注の長尺品を使う場合等、中間水切りなしとする場合は、横張りの認定番号をお使いください。

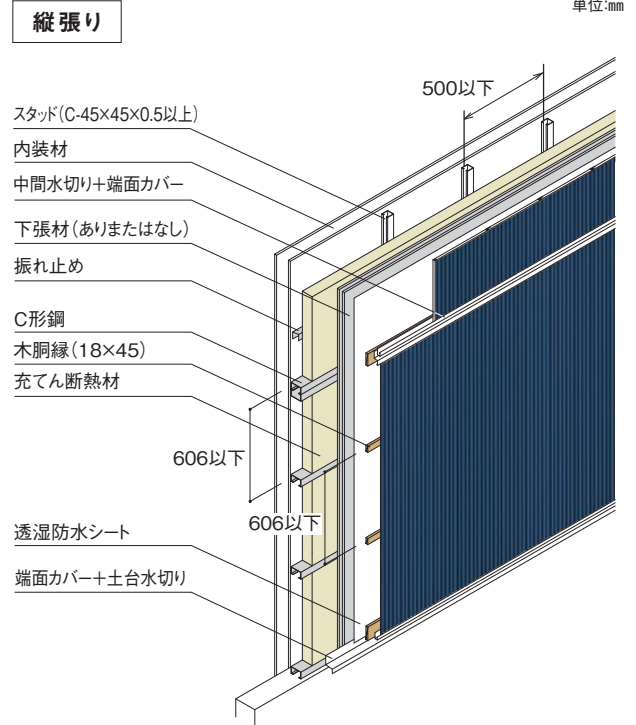
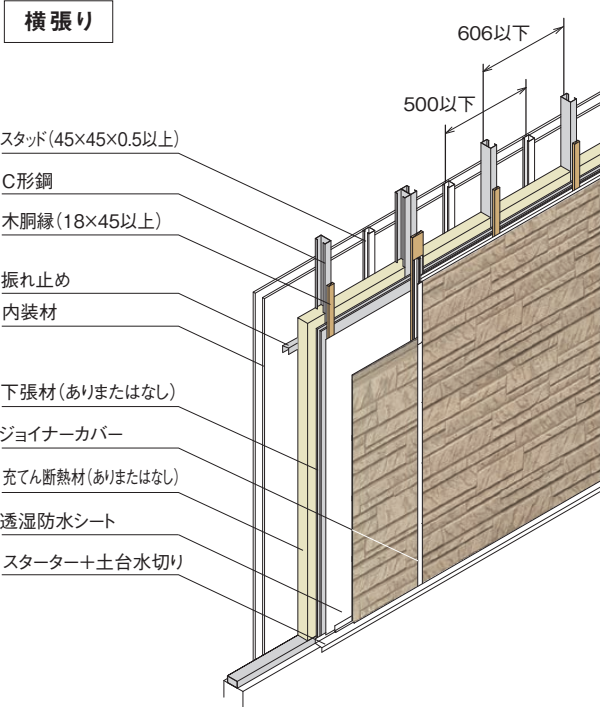
種類		厚さ	
C形鋼	C-75×45×15以上	1.6~2.3	
	木質系ボード	普通合板・構造用合板・構造用パネル・パーティクルボード・MDF	9以上
下張材	木質系ボード	シーリングボード	12以上
	セメント板	硬質木片セメント板・硬質木毛セメント板	12以上
		フレキシブル板・パルプセメント板・けい酸カルシウム板・両面アクリル系樹脂塗装/パルプ・けい酸質混入セメント板(準不燃材料認定:QM-0457)・スラグせっこう板	9以上
		せっこうボード	9.5以上
	せっこうボード	両面ボード用原紙張/せっこう板(不燃材料認定:NM-4127)	9.5以上
ボード用原紙張/ガラス繊維混入せっこう板(準不燃材料認定:QM-0954-1)			
充てん断熱材	強化せっこうボード	12.5以上	
	火山性ガラス質複層板	9以上	
	グラスウールまたはロックウール	厚さ:75以上 [密度:10kg/m <sup>3</sup> 以上]	
内装材	せっこうボード	9.5以上+ 9.5以上の重ね張り	

●代表的な仕様を掲載しております。詳細は認定書をご確認ください。

遮熱性フッ素焼付塗装品	遮熱・高耐候ポリエステル塗装品
●	● ※1

鉄骨造・ せっこうボード内装張工法	防火構造	充てん断熱材なし・あり	横張り・縦張り
----------------------	------	-------------	---------

※1. 材料認定は2022年度中に認定書が交付される予定です。交付され次第、ホームページに掲載します。  
 ※2. 横目地部の金属サイディング本体の間隔は28mm以内としてください。



**認定仕様概要**

単位:mm

	認定番号	下張材	充てん断熱材
横張り	PC030NE-0281-1 (1)	なし	なし
	PC030NE-0281-1 (2)	あり(1枚張り)	
	PC030NE-0281-1 (3)	あり(重ね張り)	
	PC030NE-0281-1 (4)	なし	グラスウールまたは ロックウール 厚さ:50以上 密度:10kg/m <sup>3</sup> 以上
	PC030NE-0281-1 (5)	あり(1枚張り)	
	PC030NE-0281-1 (6)	あり(重ね張り)	
縦張り	PC030NE-0282-1 (1) ※3	なし	なし
	PC030NE-0282-1 (2) ※3	あり(1枚張り)	
	PC030NE-0282-1 (3) ※3	あり(重ね張り)	
	PC030NE-0282-1 (4) ※3	なし	グラスウールまたは ロックウール 厚さ:50以上 密度:10kg/m <sup>3</sup> 以上
	PC030NE-0282-1 (5) ※3	あり(1枚張り)	
	PC030NE-0282-1 (6) ※3	あり(重ね張り)	

※3. 特注の長尺品を使う場合等、中間水切りなしとする場合は、横張りの認定番号をお使いください。

単位:mm

	種類	厚さ		
C形鋼	C-100×50×20以上	1.6~2.3		
	木質系ボード	普通合板・構造用合板・構造用パネル・パーティクルボード・MDF	9以上	
		シーシングボード	12以上	
	セメント板	硬質木片セメント板・硬質木毛セメント板	12以上	
		フレキシブル板・パルプセメント板・けい酸カルシウム板・両面アクリル系樹脂塗装/パルプ・けい酸質混入セメント板(準不燃材料認定:QM-0457)・スラグせっこう板	9以上	
		せっこうボード	せっこうボード	9.5以上
			両面ボード用原紙張/せっこう板(不燃材料認定:NM-4127)	
	ボード用原紙張/ガラス繊維混入せっこう板(準不燃材料認定:QM-0954-1)			
	内装材	強化せっこうボード	12.5以上	
		火山性ガラス質複層板	9以上	
内装材	せっこうボード	12.5以上+9.5以上の重ね張り		

●代表的な仕様を掲載しております。詳細は認定書をご確認ください。

遮熱性フッ素焼付塗装品	遮熱・高耐候ポリエステル塗装品
●	● ※1

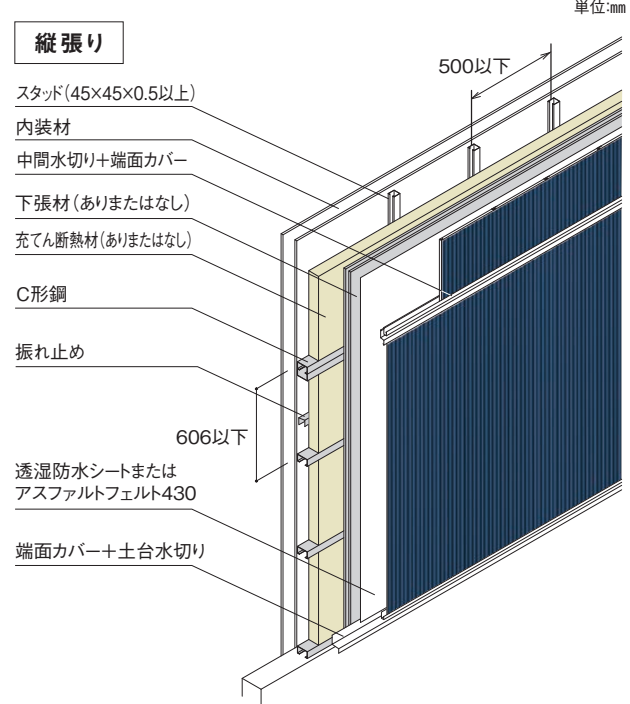
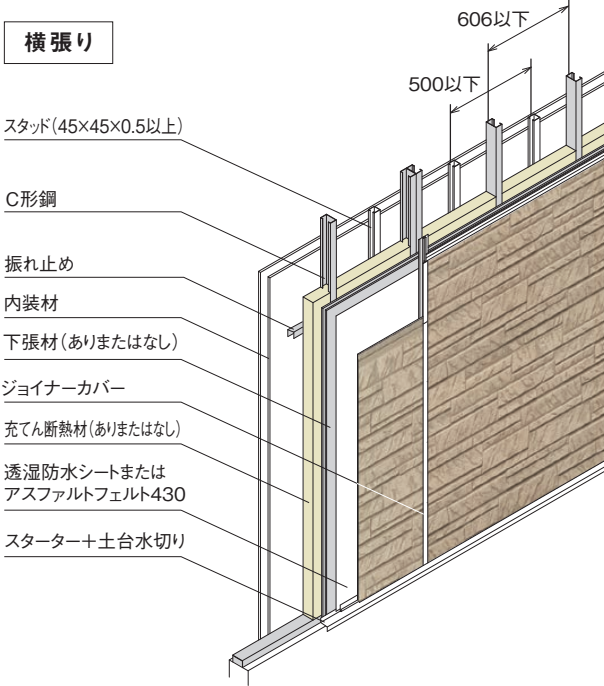
鉄骨造・ せつこうボード内装張工法	防火構造	充てん断熱材なし・あり (非住宅専用) ※2	横張り・縦張り
----------------------	------	---------------------------	---------

※1. 材料認定は2022年度中に認定書が交付される予定です。交付され次第、ホームページに掲載します。

※2. ご注意

- ・本構法は壁構成が通気構法となっておりませんので、内部結露対策など建物の設計に十分ご配慮ください。
- ・透湿防水シートを使用する場合、内部結露対策として透湿性能を発揮させるには通気構法をおすすめします。
- ・直張構法のため、瑕疵担保保険適用外となります。

※3. 横目地部の金属サイディング本体の間隔は28mm以内としてください。



認定仕様概要

単位:mm

	認定番号	下張材	充てん断熱材
横張り	PC030NE-0281-1 (1)	なし	なし
	PC030NE-0281-1 (2)	あり(1枚張り)	
	PC030NE-0281-1 (3)	あり(重ね張り)	
	PC030NE-0281-1 (4)	なし	グラスウールまたはロックウール
	PC030NE-0281-1 (5)	あり(1枚張り)	厚さ:50以上
	PC030NE-0281-1 (6)	あり(重ね張り)	密度:10kg/m <sup>3</sup> 以上
縦張り	PC030NE-0282-1 (1) ※4	なし	なし
	PC030NE-0282-1 (2) ※4	あり(1枚張り)	
	PC030NE-0282-1 (3) ※4	あり(重ね張り)	
	PC030NE-0282-1 (4) ※4	なし	グラスウールまたはロックウール
	PC030NE-0282-1 (5) ※4	あり(1枚張り)	厚さ:50以上
	PC030NE-0282-1 (6) ※4	あり(重ね張り)	密度:10kg/m <sup>3</sup> 以上

※4. 特注の長尺品を使う場合等、中間水切りなしとする場合は、横張りの認定番号をお使いください。

単位:mm

	種類	厚さ		
C形鋼	C-100×50×20以上	1.6~2.3		
	木質系ボード	普通合板・構造用合板・構造用パネル・パーティクルボード・MDF	9以上	
		シーリングボード	12以上	
	セメント板	硬質木片セメント板・硬質木毛セメント板	12以上	
		フレキシブル板・パルプセメント板・けい酸カルシウム板・両面アクリル系樹脂塗装/パルプ・けい酸質混入セメント板(準不燃材料認定:QM-0457)・スラグせつこう板	9以上	
		せつこうボード	せつこうボード	9.5以上
			両面ボード用原紙張/せつこう板(不燃材料認定:NM-4127)	
	ボード用原紙張/ガラス繊維混入せつこう板(準不燃材料認定:QM-0954-1)			
	内装材	強化せつこうボード	12.5以上	
		火山性ガラス質複層板	9以上	
せつこうボード		12.5以上+9.5以上の重ね張り		

●代表的な仕様を掲載しております。詳細は認定書をご確認ください。