

| | |
|-------------|-----------------|
| 遮熱性フッ素焼付塗装品 | 遮熱・高耐候ポリエステル塗装品 |
| ● | × |

鉄骨造・
せっこうボード下張工法

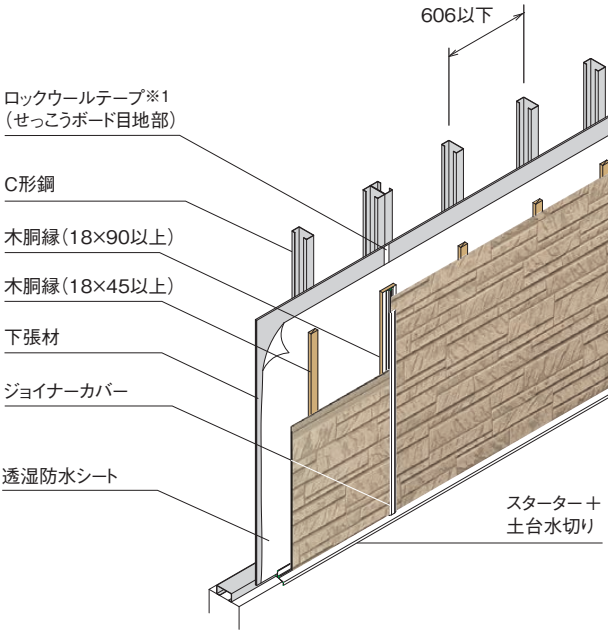
防火構造

内装材なし・充てん断熱材なし
仕様①

横張り・縦張り

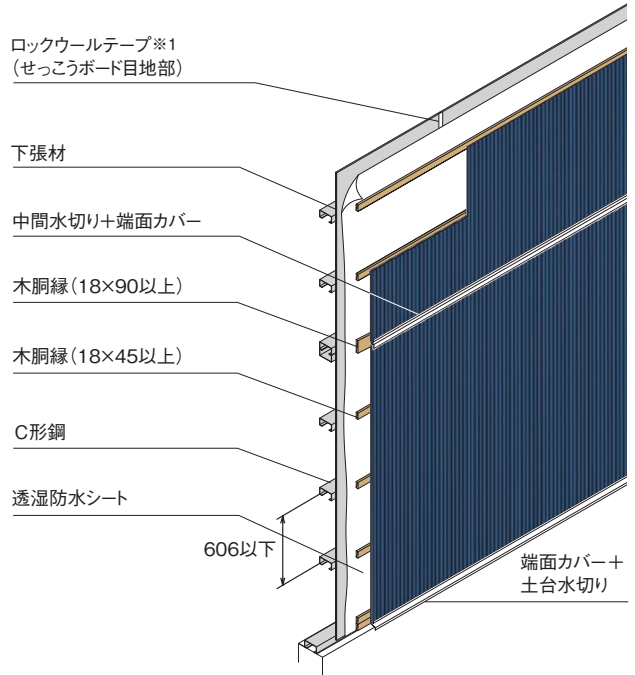
※耐風補強工法は適用できません。

横張り



縦張り

単位:mm



認定仕様概要

| 認定番号 | |
|------|--------------|
| 横張り | PC030NE-0091 |
| 縦張り | PC030NE-0069 |

単位:mm

| 種類 | | 厚さ |
|-----------------|--|-------|
| C形鋼 | C-100×50×20以上 | 2.3以上 |
| (外装材下張材) 下張材 | せっこうボード [水平、鉛直目地部にロックウールテープ※1 (厚さ3×幅30以上)をステープルで張付け被覆] | 15以上 |
| 充てん断熱材 | なし | |
| 内装材 | | |

●代表的な仕様を掲載しております。詳細は認定書をご確認ください。

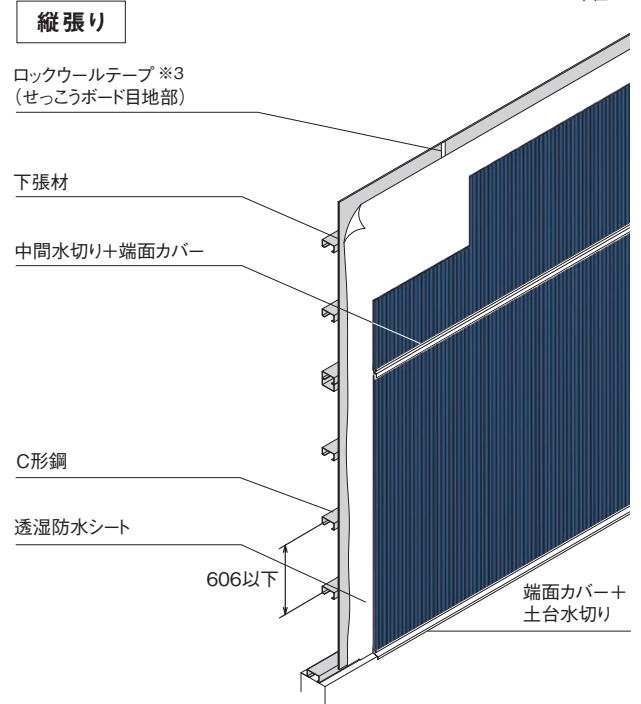
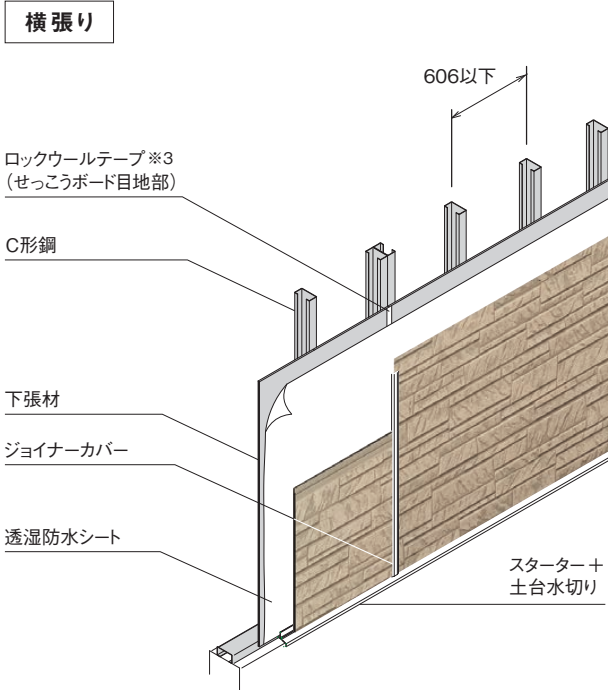
※1. ロックウールテープについては、下記のお問い合わせ先にご確認ください。

| お問い合わせ先 | 商品名 | サイズ | 梱包入数 |
|------------------------------|------------|-------------------|--------|
| 大進商工株式会社 TEL:03-3912-8447 | ロックウールフェルト | 厚み4mm×幅30mm×長さ10m | 10巻/梱包 |

| | |
|-------------|-----------------|
| 遮熱性フッ素焼付塗装品 | 遮熱・高耐候ポリエステル塗装品 |
| ● | × |

| | | | |
|---------------------|------|--|---------|
| 鉄骨造・ せっこうボード下張工法 | 防火構造 | 内装材なし・充てん断熱材なし 仕様①(非住宅専用) ^{※1} | 横張り・縦張り |
|---------------------|------|--|---------|

- ※1.ご注意
- ・本構法は壁構成が通気構法となっておりませんので、内部結露対策など建物の設計に十分ご配慮ください。
 - ・透湿防水シートを使用する場合、内部結露対策として透湿性能を発揮させるには通気構法をおすすめします。
 - ・直張構法のため、瑕疵担保保険適用外となります。
- ※2.耐風補強工法は適用できません。



認定仕様概要

| 認定番号 | |
|------|--------------|
| 横張り | PC030NE-0091 |
| 縦張り | PC030NE-0069 |

| 種類 | | 厚さ |
|------------------------|---|-------|
| C形鋼 | C-100×50×20以上 | 2.3以上 |
| (外装材下張材) 下張材 下地材 | せっこうボード 〔 水平、鉛直目地にロックウールテープ※3 (厚さ3×幅30以上)をステープルで張付け被覆 〕 | 15以上 |
| 充てん断熱材 | なし | |
| 内装材 | | |

●代表的な仕様を掲載しております。詳細は認定書をご確認ください。

※3. ロックウールテープについては、下記のお問い合わせ先にご確認ください。

| お問い合わせ先 | 商品名 | サイズ | 梱包入数 |
|------------------------------|------------|-------------------|--------|
| 大進商工株式会社 TEL:03-3912-8447 | ロックウールフェルト | 厚み4mm×幅30mm×長さ10m | 10巻/梱包 |

遮熱性フッ素焼付塗装品

遮熱・高耐候ポリエステル塗装品



● ※1

鉄骨造・
せっこうボード下張工法

防火構造

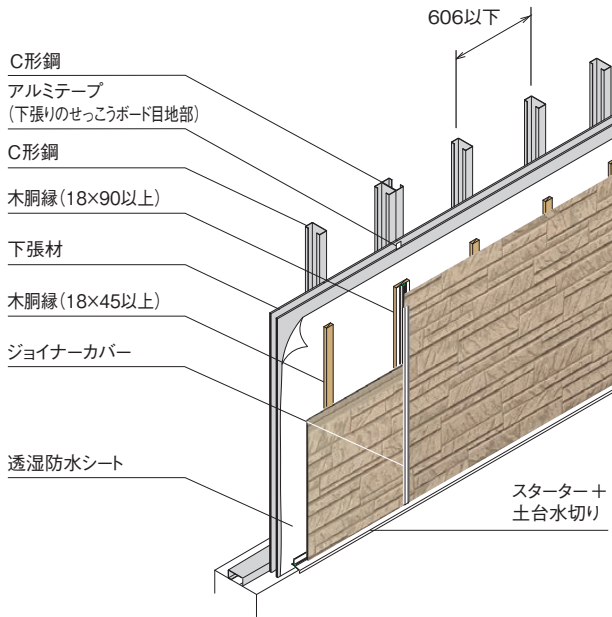
内装材なし・充てん断熱材なし
仕様②

横張り・縦張り

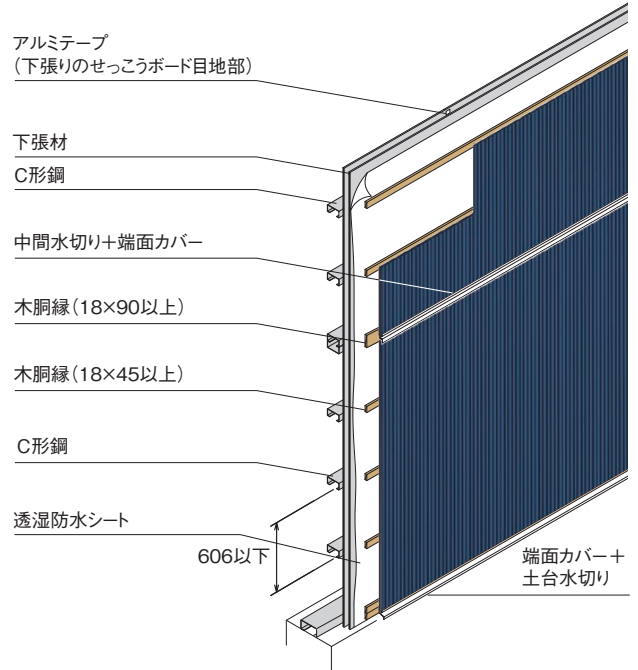
※1. 材料認定は2022年度中に認定書が交付される予定です。交付され次第、ホームページに掲載します。

※2. 横目地部の金属サイディング本体の間隔は28mm以内としてください。

横張り



縦張り



認定仕様概要

| 認定番号 | |
|------|-------------------|
| 横張り | PC030NE-0259-1 |
| 縦張り | PC030NE-0258-1 ※3 |

※3. 特注の長尺品を使う場合等、中間水切りなしとする場合は、横張りの認定番号をお使いください。

| | | 種類 | 厚さ |
|---------------------|--|---|--------------------------|
| C形鋼 | | C-75×45×15以上 | 1.6~2.3 |
| (外装材 下張材 下地材) | | せっこうボード 〔下張りのせっこうボード水平・鉛直目地部に アルミテープ(幅50以上 厚さ0.08以上)を ステーブルで張付け被覆〕 | 9.5以上+ 9.5以上の 重ね張り |
| 充てん断熱材 | | なし | |
| 内装材 | | | |

●代表的な仕様を掲載しております。詳細は認定書をご確認ください。

単位:mm

| | |
|-------------|-----------------|
| 遮熱性フッ素焼付塗装品 | 遮熱・高耐候ポリエステル塗装品 |
| ● | ● ※1 |

| | | | |
|---------------------|------|---------------------------------|---------|
| 鉄骨造・ せっこうボード下張工法 | 防火構造 | 内装材なし・充てん断熱材なし 仕様②(非住宅専用) ※2 | 横張り・縦張り |
|---------------------|------|---------------------------------|---------|

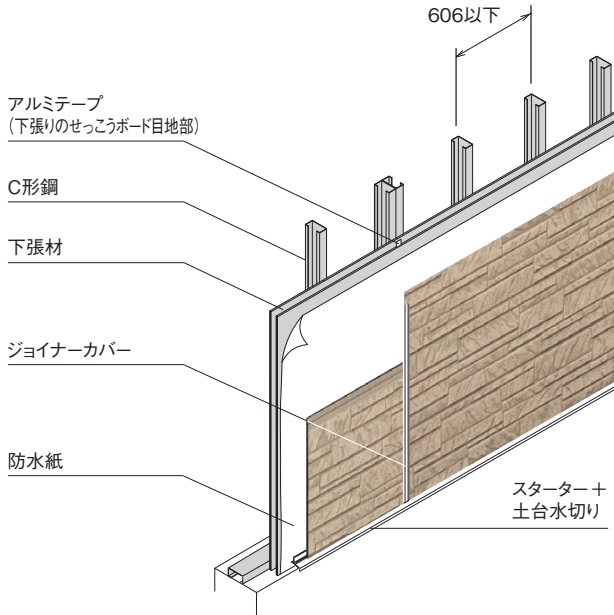
※1. 材料認定は2022年度中に認定書が交付される予定です。交付され次第、ホームページに掲載します。

※2. ご注意

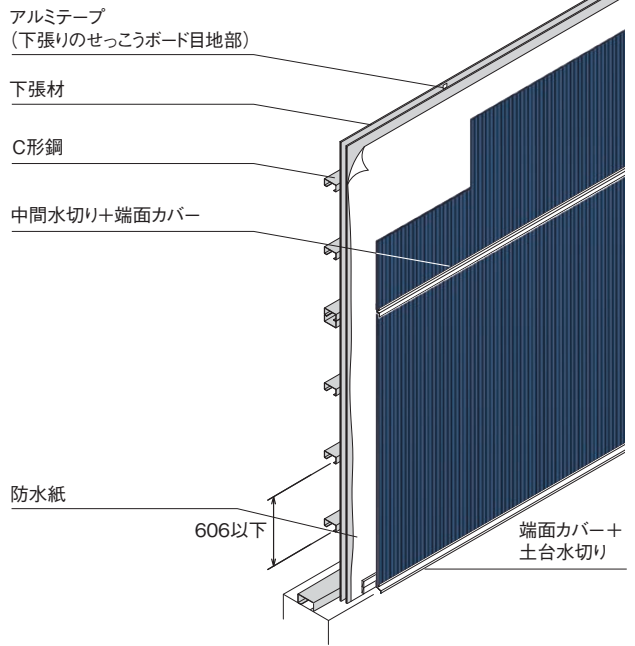
- ・本構法は壁構成が通気構法となっておりませんので、内部結露対策など建物の設計に十分ご配慮ください。
- ・透湿防水シートを使用する場合、内部結露対策として透湿性能を発揮させるには通気構法をおすすめします。
- ・直張構法のため、瑕疵担保保険適用外となります。

※3. 横目地部の金属サイディング本体の間隔は28mm以内としてください。

横張り



縦張り



認定仕様概要

| 認定番号 | |
|------|-------------------|
| 横張り | PC030NE-0259-1 |
| 縦張り | PC030NE-0258-1 ※4 |

※4. 特注の長尺品を使う場合等、中間水切りなしとする場合は、横張りの認定番号をお使いください。

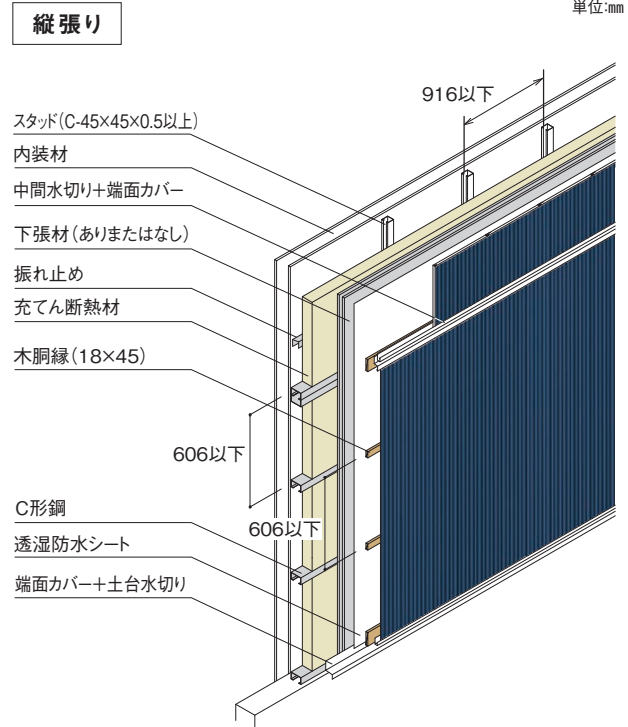
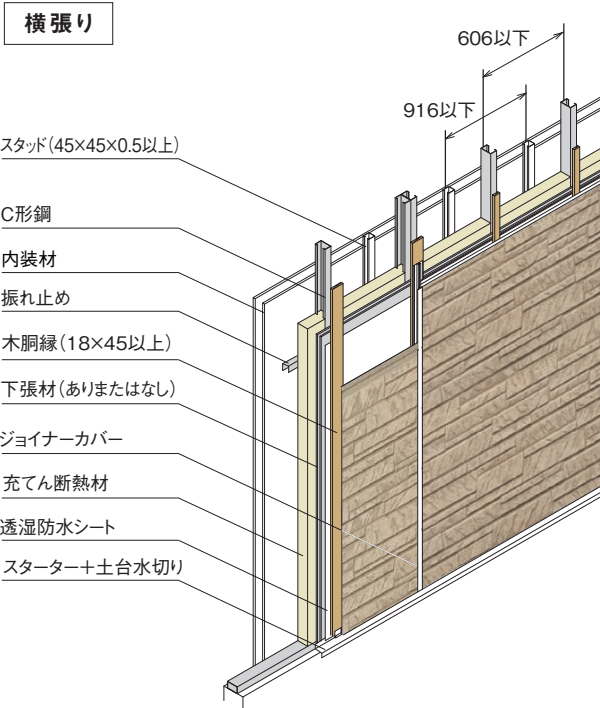
| 種類 | | 厚さ |
|-------------|--|--------------------------|
| C形鋼 | C-75×45×15以上 | 1.6~2.3 |
| (外装材下張材下地材) | せっこうボード 〔下張りのせっこうボード水平・鉛直目地にアルミテープ(幅50以上 厚さ0.08以上)をステーブルで張付け被覆〕 | 9.5以上+ 9.5以上の 重ね張り |
| 充てん断熱材 | なし | |
| 内装材 | | |

●代表的な仕様を掲載しております。詳細は認定書をご確認ください。

| | |
|-------------|-----------------|
| 遮熱性フッ素焼付塗装品 | 遮熱・高耐候ポリエステル塗装品 |
| ● | ● ※1 |

| | | | |
|----------------------|------|----------|---------|
| 鉄骨造・ せっこうボード内装張工法 | 防火構造 | 充てん断熱材あり | 横張り・縦張り |
|----------------------|------|----------|---------|

※1. 材料認定は2022年度中に認定書が交付される予定です。交付され次第、ホームページに掲載します。
 ※2. 横目地部の金属サイディング本体の間隔は28mm以内としてください。



認定仕様概要

| 認定番号 | | 下張材 | |
|------|-----------------------|-----|------|
| 横張り | PC030NE-0255-1 (1) | なし | |
| | PC030NE-0255-1 (2) | あり | 1枚張り |
| | PC030NE-0255-1 (3) | | 重ね張り |
| 縦張り | PC030NE-0254-1 (1) ※3 | なし | |
| | PC030NE-0254-1 (2) ※3 | あり | 1枚張り |
| | PC030NE-0254-1 (3) ※3 | | 重ね張り |

※3. 特注の長尺品を使う場合等、中間水切りなしとする場合は、横張りの認定番号をお使いください。

| 種類 | | 厚さ | |
|--|---|--|-------|
| C形鋼 | C-75×45×15以上 | 1.6~2.3 | |
| | 木質系ボード | 普通合板・構造用合板・構造用パネル・パーティクルボード・MDF | 9以上 |
| 下張材 | シーリングボード | 12以上 | |
| | セメント板 | 硬質木片セメント板・硬質木毛セメント板 | 12以上 |
| | フレキシブル板・パルプセメント板・けい酸カルシウム板・両面アクリル系樹脂塗装/パルプ・けい酸質混入セメント板 (準不燃材料認定:QM-0457)・スラグせっこう板 | 9以上 | |
| | せっこうボード | せっこうボード | 9.5以上 |
| | | 両面ボード用原紙張/せっこう板 (不燃材料認定:NM-4127) | |
| ボード用原紙張/ガラス繊維混入せっこう板 (準不燃材料認定:QM-0954-1) | | | |
| 強化せっこうボード | 12.5以上 | | |
| 火山性ガラス質複層板 | 9以上 | | |
| 充てん断熱材 | グラスウールまたはロックウール | 厚さ:75以上 [密度:10kg/m ³ 以上] | |
| 内装材 | せっこうボード | 9.5以上+ 9.5以上の重ね張り | |

●代表的な仕様を掲載しております。詳細は認定書をご確認ください。

| | |
|-------------|-----------------|
| 遮熱性フッ素焼付塗装品 | 遮熱・高耐候ポリエステル塗装品 |
| ● | ● ※1 |

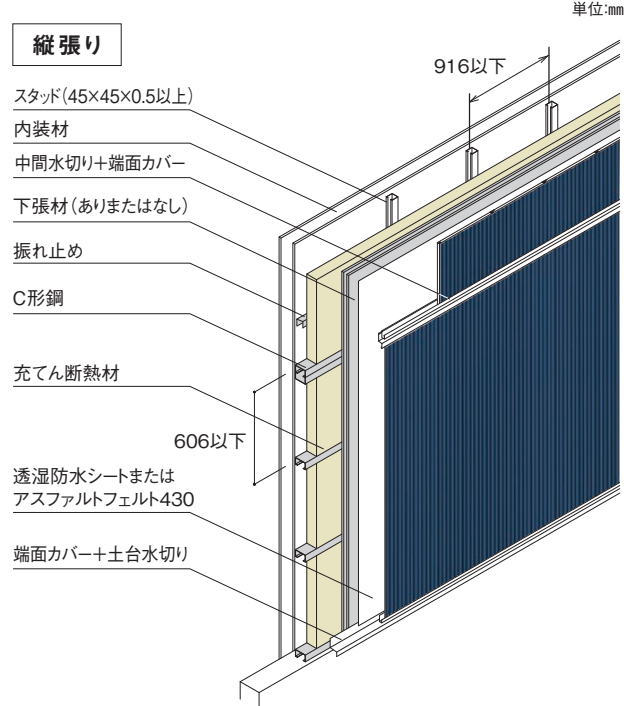
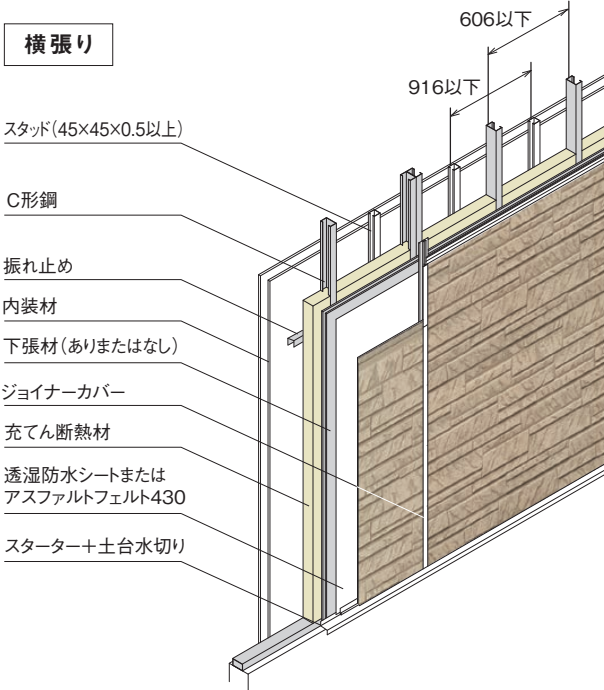
| | | | |
|----------------------|------|------------------------|---------|
| 鉄骨造・ せっこうボード内装張工法 | 防火構造 | 充てん断熱材あり (非住宅専用) ※2 | 横張り・縦張り |
|----------------------|------|------------------------|---------|

※1. 材料認定は2022年度中に認定書が交付される予定です。交付され次第、ホームページに掲載します。

※2. ご注意

- ・本構法は壁構成が通気構法となっておりませんので、内部結露対策など建物の設計に十分ご配慮ください。
- ・透湿防水シートを使用する場合、内部結露対策として透湿性能を発揮させるには通気構法をおすすめします。
- ・直張構法のため、瑕疵担保保険適用外となります。

※3. 横目地部の金属サイディング本体の間隔は28mm以内としてください。



認定仕様概要

| 認定番号 | | 下張材 | |
|------|-----------------------|-----|------|
| 横張り | PC030NE-0255-1 (1) | なし | |
| | PC030NE-0255-1 (2) | あり | 1枚張り |
| | PC030NE-0255-1 (3) | | 重ね張り |
| 縦張り | PC030NE-0254-1 (1) ※4 | なし | |
| | PC030NE-0254-1 (2) ※4 | あり | 1枚張り |
| | PC030NE-0254-1 (3) ※4 | | 重ね張り |

※4. 特注の長尺品を使う場合等、中間水切りなしとする場合は、横張りの認定番号をお使いください。

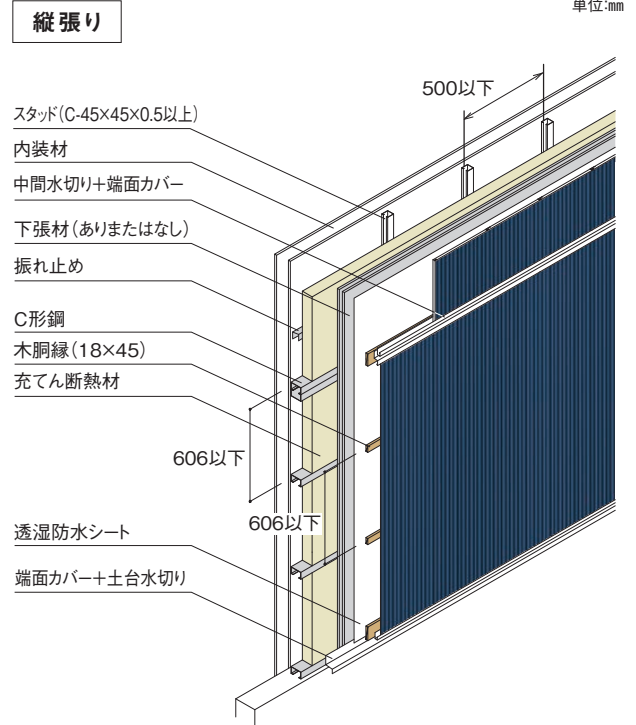
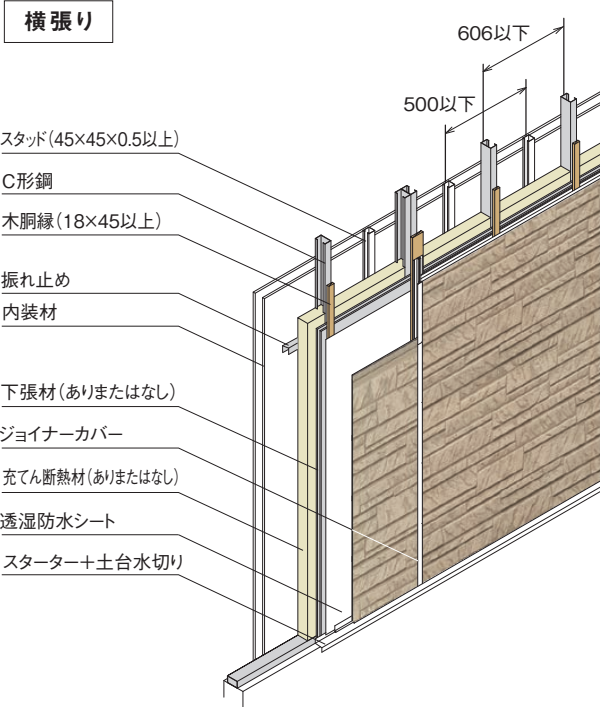
| 種類 | | 厚さ | |
|---------|--|---|----------------------------------|
| C形鋼 | C-75×45×15以上 | 1.6~2.3 | |
| | 木質系ボード | 普通合板・構造用合板・構造用パネル・パーティクルボード・MDF | 9以上 |
| 下張材 | 木質系ボード | シージングボード | 12以上 |
| | セメント板 | 硬質木片セメント板・硬質木毛セメント板 | 12以上 |
| | | フレキシブル板・パルプセメント板・けい酸カルシウム板・両面アクリル系樹脂塗装/パルプ・けい酸質混入セメント板 (準不燃材料認定:QM-0457)・スラグせっこう板 | 9以上 |
| | | せっこうボード | 両面ボード用原紙張/せっこう板 (不燃材料認定:NM-4127) |
| せっこうボード | ボード用原紙張/ガラス繊維混入せっこう板 (準不燃材料認定:QM-0954-1) | | |
| 充てん断熱材 | 強化せっこうボード | 12.5以上 | |
| | 火山性ガラス質複層板 | 9以上 | |
| | グラスウールまたはロックウール | 厚さ:75以上 [密度:10kg/m ³ 以上] | |
| 内装材 | せっこうボード | 9.5以上+ 9.5以上の重ね張り | |

●代表的な仕様を掲載しております。詳細は認定書をご確認ください。

| | |
|-------------|-----------------|
| 遮熱性フッ素焼付塗装品 | 遮熱・高耐候ポリエステル塗装品 |
| ● | ● ※1 |

| | | | |
|------------------------------|-------------|--------------------|----------------|
| 鉄骨造・ せっこうボード内装張工法 | 防火構造 | 充てん断熱材なし・あり | 横張り・縦張り |
|------------------------------|-------------|--------------------|----------------|

※1. 材料認定は2022年度中に認定書が交付される予定です。交付され次第、ホームページに掲載します。
 ※2. 横目地部の金属サイディング本体の間隔は28mm以内としてください。



認定仕様概要

単位:mm

| | 認定番号 | 下張材 | 充てん断熱材 |
|-----|-----------------------|----------|---|
| 横張り | PC030NE-0281-1 (1) | なし | なし |
| | PC030NE-0281-1 (2) | あり(1枚張り) | |
| | PC030NE-0281-1 (3) | あり(重ね張り) | |
| | PC030NE-0281-1 (4) | なし | グラスウールまたは ロックウール 厚さ:50以上 密度:10kg/m ³ 以上 |
| | PC030NE-0281-1 (5) | あり(1枚張り) | |
| | PC030NE-0281-1 (6) | あり(重ね張り) | |
| 縦張り | PC030NE-0282-1 (1) ※3 | なし | なし |
| | PC030NE-0282-1 (2) ※3 | あり(1枚張り) | |
| | PC030NE-0282-1 (3) ※3 | あり(重ね張り) | |
| | PC030NE-0282-1 (4) ※3 | なし | グラスウールまたは ロックウール 厚さ:50以上 密度:10kg/m ³ 以上 |
| | PC030NE-0282-1 (5) ※3 | あり(1枚張り) | |
| | PC030NE-0282-1 (6) ※3 | あり(重ね張り) | |

※3. 特注の長尺品を使う場合等、中間水切りなしとする場合は、横張りの認定番号をお使いください。

単位:mm

| | 種類 | 厚さ | | |
|--|---------------|---|----------------------------------|-------|
| C形鋼 | C-100×50×20以上 | 1.6~2.3 | | |
| | 木質系ボード | 普通合板・構造用合板・構造用パネル・パーティクルボード・MDF | 9以上 | |
| 下張材 | 木質系ボード | シーリングボード | 12以上 | |
| | セメント板 | 硬質木片セメント板・硬質木毛セメント板 | 12以上 | |
| | | フレキシブル板・パルプセメント板・けい酸カルシウム板・両面アクリル系樹脂塗装/パルプ・けい酸質混入セメント板 (準不燃材料認定:QM-0457)・スラグせっこう板 | 9以上 | |
| | | せっこうボード | せっこうボード | 9.5以上 |
| | | | 両面ボード用原紙張/せっこう板 (不燃材料認定:NM-4127) | |
| ボード用原紙張/ガラス繊維混入せっこう板 (準不燃材料認定:QM-0954-1) | | | | |
| 強化せっこうボード | 12.5以上 | | | |
| 火山性ガラス質複層板 | 9以上 | | | |
| 内装材 | せっこうボード | 12.5以上+ 9.5以上の 重ね張り | | |

●代表的な仕様を掲載しております。詳細は認定書をご確認ください。

| | |
|-------------|-----------------|
| 遮熱性フッ素焼付塗装品 | 遮熱・高耐候ポリエステル塗装品 |
| ● | ● ※1 |

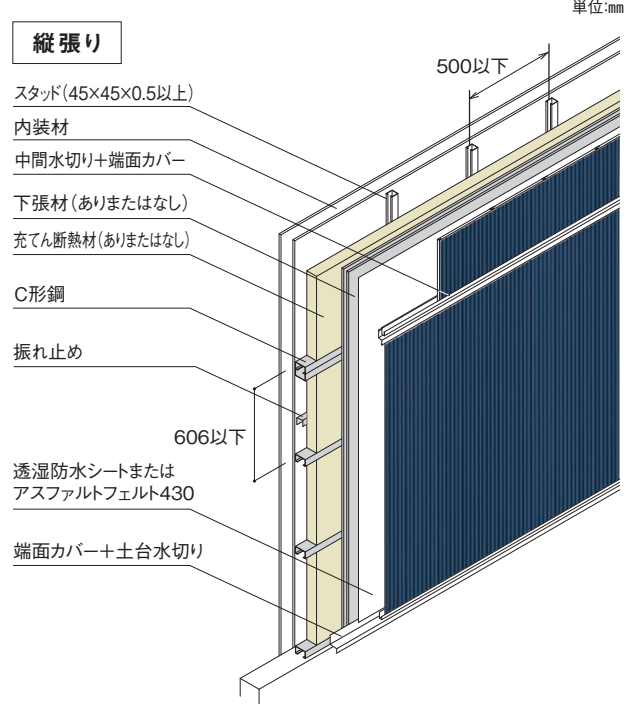
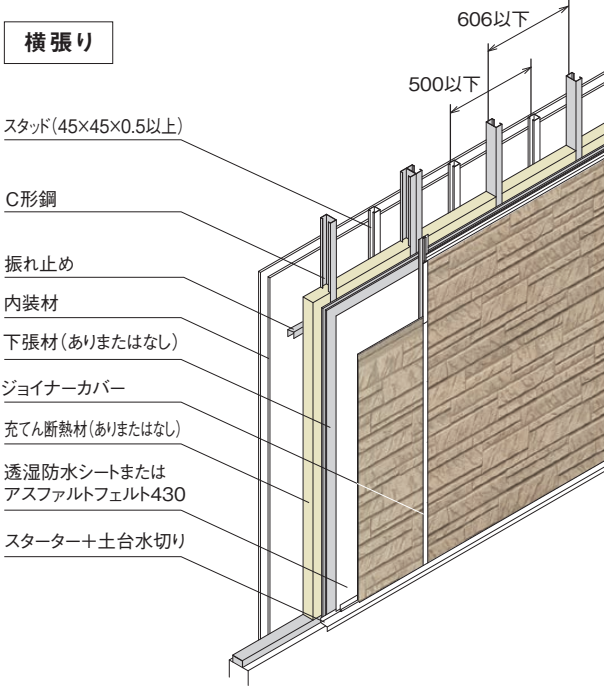
| | | | |
|----------------------|------|---------------------------|---------|
| 鉄骨造・ せっこうボード内装張工法 | 防火構造 | 充てん断熱材なし・あり (非住宅専用) ※2 | 横張り・縦張り |
|----------------------|------|---------------------------|---------|

※1. 材料認定は2022年度中に認定書が交付される予定です。交付され次第、ホームページに掲載します。

※2. ご注意

- ・本構法は壁構成が通気構法となっておりませんので、内部結露対策など建物の設計に十分ご配慮ください。
- ・透湿防水シートを使用する場合、内部結露対策として透湿性能を発揮させるには通気構法をおすすめします。
- ・直張構法のため、瑕疵担保保険適用外となります。

※3. 横目地部の金属サイディング本体の間隔は28mm以内としてください。



認定仕様概要

単位:mm

| | 認定番号 | 下張材 | 充てん断熱材 |
|-----|-----------------------|----------|---------------------------|
| 横張り | PC030NE-0281-1 (1) | なし | なし |
| | PC030NE-0281-1 (2) | あり(1枚張り) | |
| | PC030NE-0281-1 (3) | あり(重ね張り) | |
| | PC030NE-0281-1 (4) | なし | グラスウールまたはロックウール |
| | PC030NE-0281-1 (5) | あり(1枚張り) | 厚さ:50以上 |
| | PC030NE-0281-1 (6) | あり(重ね張り) | 密度:10kg/m ³ 以上 |
| 縦張り | PC030NE-0282-1 (1) ※4 | なし | なし |
| | PC030NE-0282-1 (2) ※4 | あり(1枚張り) | |
| | PC030NE-0282-1 (3) ※4 | あり(重ね張り) | |
| | PC030NE-0282-1 (4) ※4 | なし | グラスウールまたはロックウール |
| | PC030NE-0282-1 (5) ※4 | あり(1枚張り) | 厚さ:50以上 |
| | PC030NE-0282-1 (6) ※4 | あり(重ね張り) | 密度:10kg/m ³ 以上 |

※4. 特注の長尺品を使う場合等、中間水切りなしとする場合は、横張りの認定番号をお使いください。

単位:mm

| | 種類 | 厚さ | | |
|---------|---|--|---------------------------------|-------|
| C形鋼 | C-100×50×20以上 | 1.6~2.3 | | |
| | 木質系ボード | 普通合板・構造用合板・構造用パネル・パーティクルボード・MDF | 9以上 | |
| | | シーリングボード | 12以上 | |
| | セメント板 | 硬質木片セメント板・硬質木毛セメント板 | 12以上 | |
| | | フレキシブル板・パルプセメント板・けい酸カルシウム板・両面アクリル系樹脂塗装/パルプ・けい酸質混入セメント板(準不燃材料認定:QM-0457)・スラグせっこう板 | 9以上 | |
| | | せっこうボード | せっこうボード | 9.5以上 |
| | | | 両面ボード用原紙張/せっこう板(不燃材料認定:NM-4127) | |
| | ボード用原紙張/ガラス繊維混入せっこう板(準不燃材料認定:QM-0954-1) | | | |
| | 内装材 | 強化せっこうボード | 12.5以上 | |
| | | 火山性ガラス質複層板 | 9以上 | |
| せっこうボード | | 12.5以上+9.5以上の重ね張り | | |

●代表的な仕様を掲載しております。詳細は認定書をご確認ください。