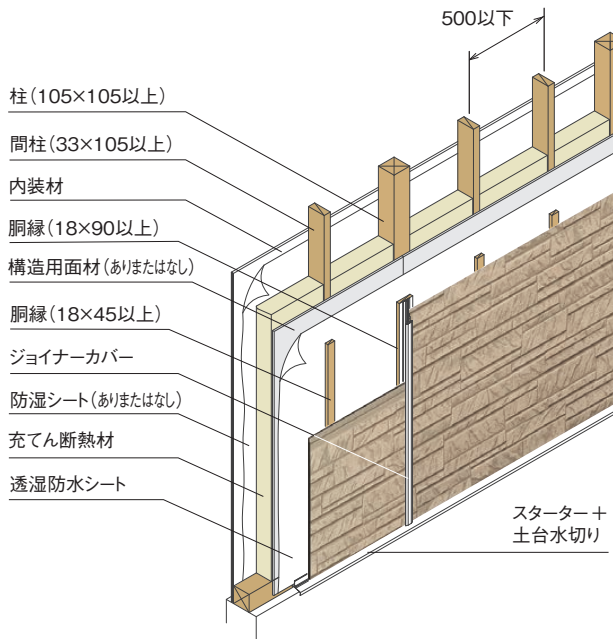


遮熱性フッ素焼付塗装品	遮熱・高耐候ポリエステル塗装品
●	×

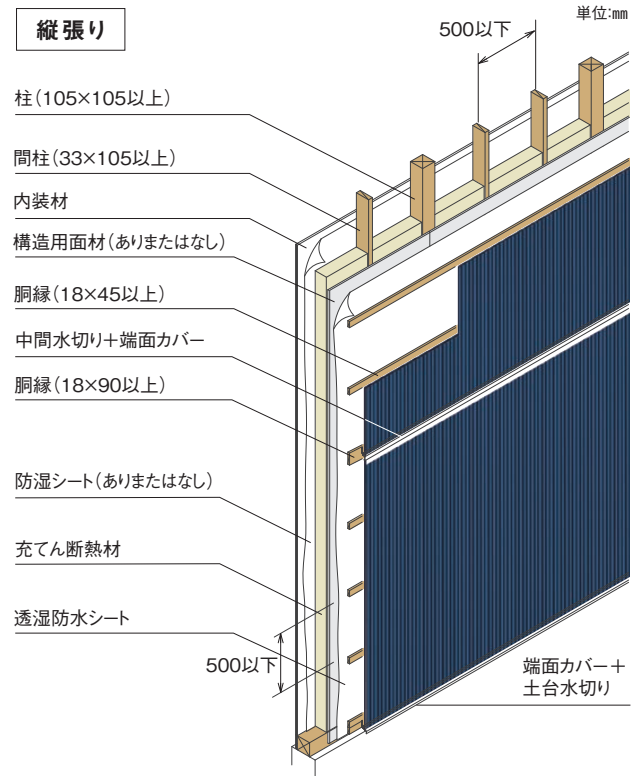
木造軸組	45分準耐火構造	充てん断熱工法 仕様① (グラスウール・ロックウール)	横張り・縦張り
------	----------	--------------------------------	---------

※1. 耐風補強工法は適用できません。

横張り



縦張り



認定仕様概要

単位:mm

	認定番号	構造用面材	内装材(せっこうボード)
横張り	QF045BE-0433	なし	厚さ:15以上
	QF045BE-0434	木質系ボード	
	QF045BE-0435	セメント板	
	QF045BE-0436	せっこうボード	
	QF045BE-0437	火山性ガラス質複層板	
	QF045BE-0438	ラスシート	
	QF045BE-0440	なし	厚さ:12.5以上 +9.5以上の 重ね張り
	QF045BE-0441	木質系ボード	
	QF045BE-0442	セメント板	
	QF045BE-0443	せっこうボード	
QF045BE-0444	火山性ガラス質複層板		
QF045BE-0445	ラスシート		
縦張り	QF045BE-0314	なし	厚さ:15以上 または 厚さ:12.5以上 +9.5以上の 重ね張り
		木質系ボード	
		セメント板	
		せっこうボード	
		火山性ガラス質複層板	
		ラスシート	

単位:mm

種類		厚さ
木質系ボード	構造用合板・ハードボード	5以上
	構造用パネル・インシュレーションボード	9以上
	パーティクルボード	9.5以上
	MDF	7以上
	セメント板	12以上
構造用面材	繊維強化セメント板	4以上
	パルプセメント板	6以上
	せっこうボード	9以上
	火山性ガラス質複層板	6以上
	ラスシート	4以上
充てん断熱材	グラスウール保温板 (不燃材料認定:NM-8605) または ロックウール保温材 (不燃材料認定:NM-8600)	100以上 [密度:10kg/m <sup>3</sup> 以上]

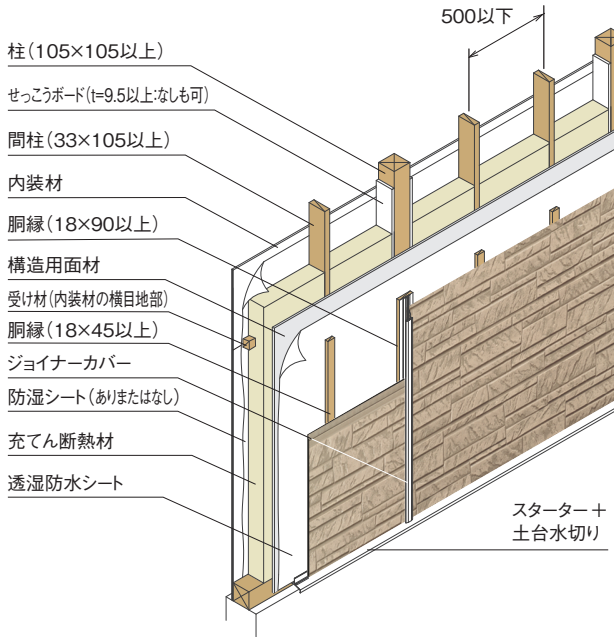
●代表的な仕様を掲載しております。詳細は認定書をご確認ください。

遮熱性フッ素焼付塗装品	遮熱・高耐候ポリエステル塗装品
●	●

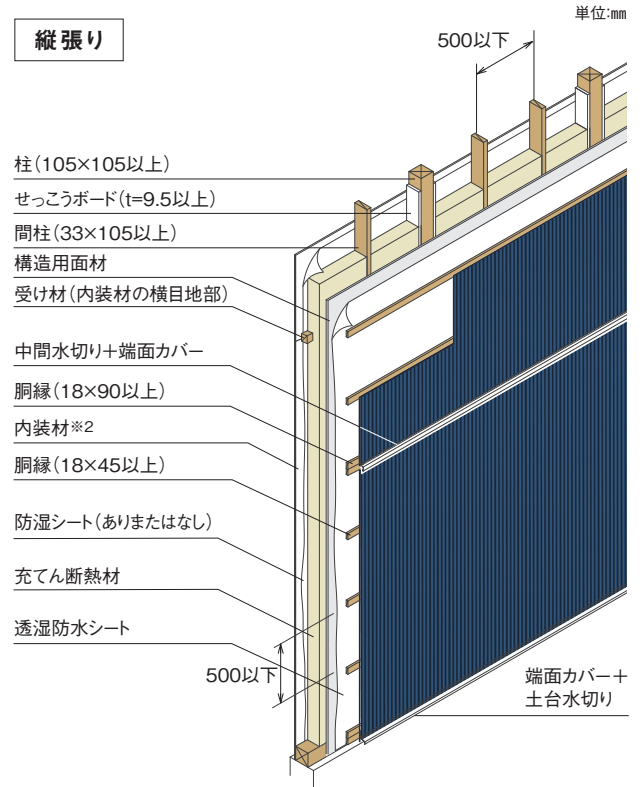
木造軸組	45分準耐火構造	充てん断熱工法 仕様② (グラスウール・ロックウール)	横張り・縦張り
------	----------	--------------------------------	---------

※1.縦目地部、横目地部の金属サイディング本体の間隔は28mm以内としてください。

横張り



縦張り



※2.内装材目地部には、せっこう系パテおよびガラス繊維テープをご使用ください。

認定仕様概要

	認定番号	構造用面材
横張り	QF045BE-1551-1	あり
縦張り	QF045BE-1552-1※3	あり

※3.特注の長尺品を使う場合等、中間水切りなしとする場合は、横張りの認定番号をお使いください。

種類		厚さ
構造用面材	普通合板・構造用合板・構造用パネル・パーティクルボード・MDF	9以上
	シーリングボード	12以上

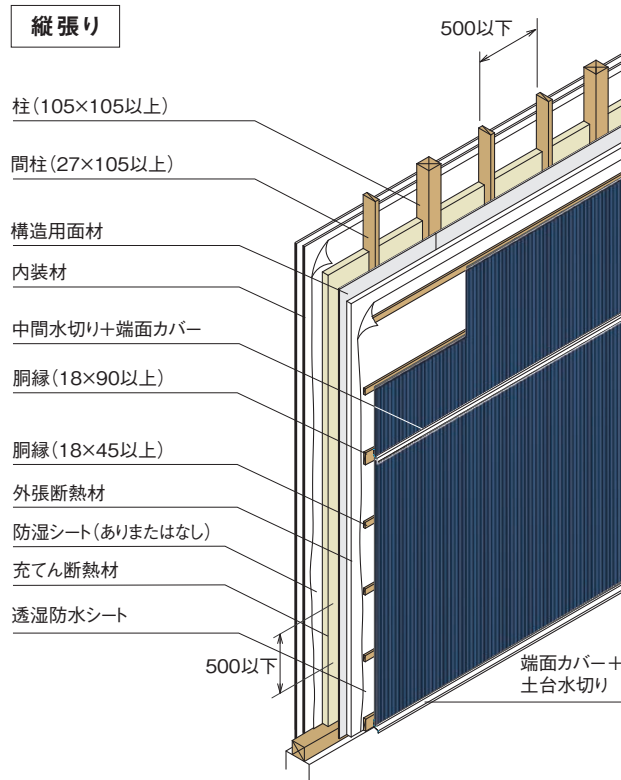
種類		厚さ
構造用面材	硬質木片セメント板・硬質木毛セメント板	12以上
	フレキシブル板・スラグせっこう板・パルプセメント板・けい酸カルシウム板・両面アクリル系樹脂塗装/パルプ・けい酸質混入セメント板 (準不燃材料認定:QM-0457)	9以上
	せっこうボード	9.5以上
構造用面材	両面ボード用原紙張/せっこう板 (不燃材料認定:NM-4127)	9.5以上
	ボード用原紙張/ガラス繊維混入せっこう板 (準不燃材料認定:QM-0954-1)	
構造用面材	強化せっこうボード	12.5以上
構造用面材	火山性ガラス質複層板	9以上
充てん断熱材	グラスウールまたはロックウール	100以上 [密度:16kg/m <sup>3</sup> 以上]
内装材	強化せっこうボード GB-F(V)	15以上

●代表的な仕様を掲載しております。詳細は認定書をご確認ください。

遮熱性フッ素焼付塗装品	遮熱・高耐候ポリエステル塗装品
●	●

木造軸組	45分準耐火構造	フェノールフォーム 外張断熱工法	縦張り
------	----------	---------------------	-----

単位:mm



認定仕様概要

単位:mm

認定番号	充てん断熱材
縦張り  QF045BE-1617	グラスウールまたはロックウール 厚さ:75以上 密度:16kg/m <sup>3</sup> 以上

単位:mm

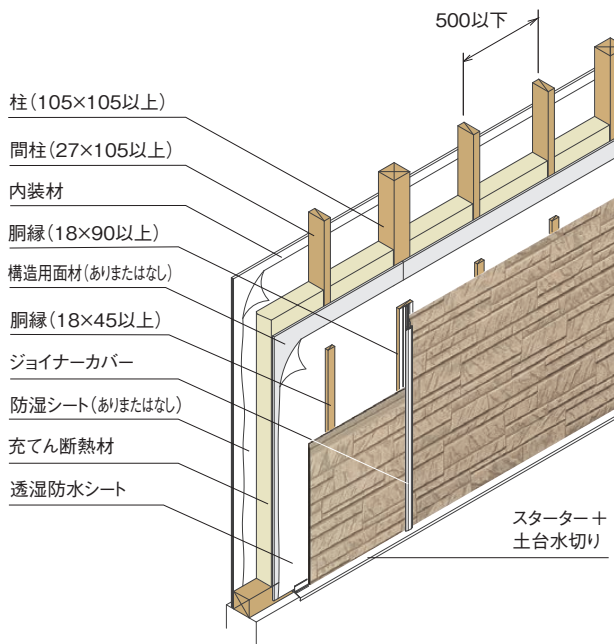
種類		厚さ
木質系ボード	普通合板・構造用合板・構造用パネル・パーティクルボード・MDF	9以上
	シーリングボード	12以上
構造用面材	硬質木片セメント板・硬質木毛セメント板	12以上
	フレキシブル板・パルプセメント板・けい酸カルシウム板・両面アクリル系樹脂塗装/パルプ・けい酸質混入セメント板 (準不燃材料認定:QM-0457)・スラグせっこう板	9以上
	せっこうボード 両面ボード用原紙張/せっこう板 (不燃材料認定:NM-4127)	9.5以上
	ボード用原紙張/ガラス繊維混入せっこう板 (準不燃材料認定:QM-0954-1)	
強化せっこうボード	12.5以上	
火山性ガラス質複層板	9以上	
外張断熱材	フェノールフォーム保温板 旭化成建材(株)「ネオマフォーム」 または「ネオマゼウス」	30~100
内装材	せっこうボード	12.5以上 +9.5以上の重ね張り

●代表的な仕様を掲載しております。詳細は認定書をご確認ください。

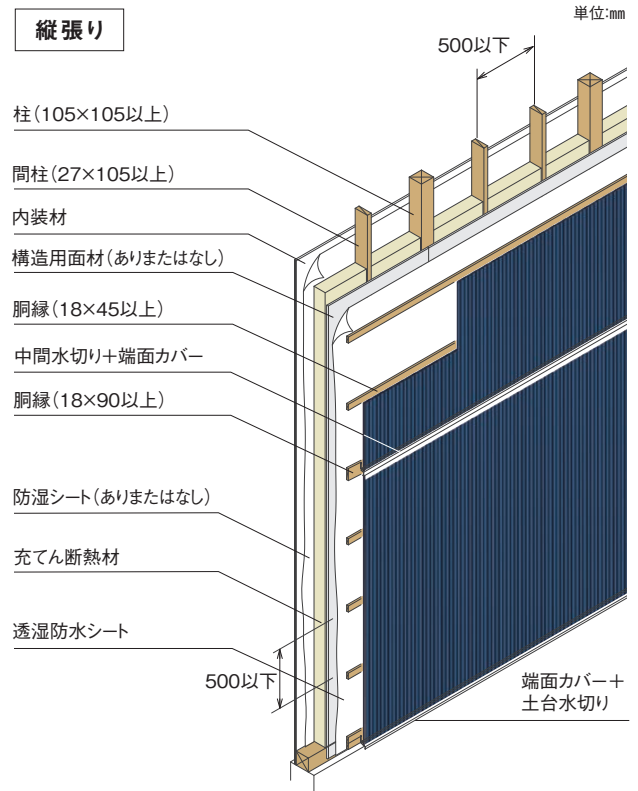
遮熱性フッ素焼付塗装品	遮熱・高耐候ポリエステル塗装品
-------------	-----------------

木造軸組	防火構造	充てん断熱工法	横張り・縦張り
------	------	---------	---------

横張り



縦張り



認定仕様概要

	認定番号	構造用面材
横張り	PC030BE-3632-4	なし
	PC030BE-3632-2(2)	あり
縦張り	PC030BE-3633-2(1)※1	なし
	PC030BE-3633-2(2)※1	あり

※1.特注の長尺品を使う場合等、中間水切りなしとする場合は、横張りの認定番号をお使いください。

単位:mm

種類		厚さ
木質系ボード	普通合板	2.3以上
	構造用合板	5以上
	構造用パネル・パーティクルボード	9以上
	MDF	2.5以上
	シーリングボード	12以上
セメント板	硬質木片セメント板・硬質木毛セメント板	12以上
	フレキシブル板	3以上
	パルプセメント板	6以上
	けい酸カルシウム板・スラグせっこう板	5以上
	両面アクリル系樹脂塗装/パルプ・けい酸質混入セメント板 (準不燃材料認定:QM-0457)	9以上
せっこうボード	せっこうボード	9.5以上
	両面ボード用原紙張/せっこう板 (不燃材料認定:NM-4127)	
	ボード用原紙張/ガラス繊維混入せっこう板 (準不燃材料認定:QM-0954-1)	
	強化せっこうボード	12.5以上
充てん断熱材	火山性ガラス質複層板	9以上
	グラスウールまたはロックウール	90以上 [密度:10kg/m <sup>3</sup> 以上]
内装材	せっこうボード	9.5以上

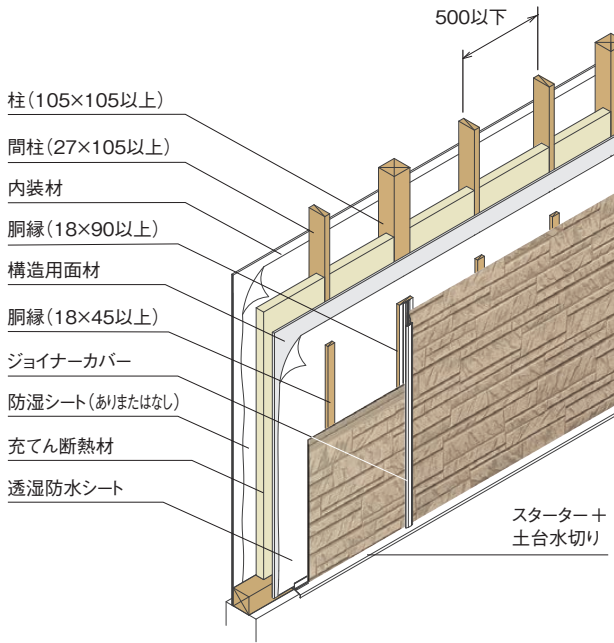
●代表的な仕様を掲載しております。詳細は認定書をご確認ください。

遮熱性フッ素焼付塗装品	遮熱・高耐候ポリエステル塗装品
-------------	-----------------

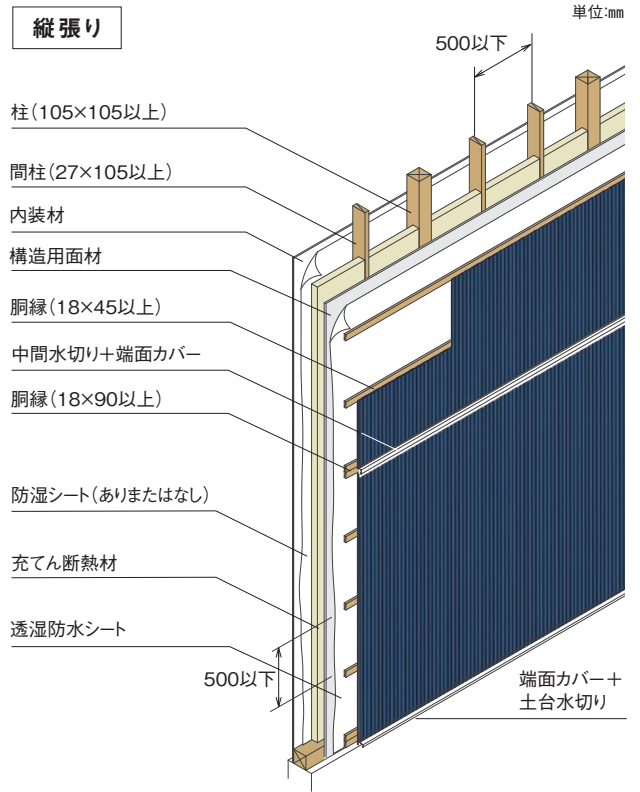
木造軸組	防火構造	吹付け硬質ウレタンフォーム 充てん断熱工法	横張り・縦張り
------	------	--------------------------	---------

※1.縦目地部、横目地部の金属サイディング本体の間隔は28mm以内としてください。

横張り



縦張り



認定仕様概要

単位:mm

	認定番号	充てん断熱材	構造用面材
横張り	PC030BE-3702-3	仕様① (株)日本アクア 「アクアフォーム」 厚さ50~105	あり
縦張り	PC030BE-3701-3※2	仕様② (株)日本アクア 「アクアフォームLITE」 厚さ78~105	

	認定番号	充てん断熱材	構造用面材
横張り	PC030BE-3765-1	倉敷紡績(株) 「ソフティセルONE」 厚さ50~105	あり
縦張り	PC030BE-3764-1※2		

※2.特注の長尺品を使う場合等、中間水切りなしとする場合は、横張りの認定番号をお使いください。

単位:mm

	種類	厚さ
木質系ボード	普通合板※3	9以上
	構造用合板・構造用パネル・パーティクルボード・MDF	9以上
	シーリングボード	12以上
セメント板	硬質木片セメント板・硬質木毛セメント板	12以上
	フレキシブル板・パルプセメント板・けい酸カルシウム板・両面アクリル系樹脂塗装/パルプ・けい酸質混入セメント板(準不燃材料認定:QM-0457)・スラグせっこう板	9以上
せっこうボード	せっこうボード	9.5以上
	両面ボード用原紙張/せっこう板(不燃材料認定:NM-4127)	
	ボード用原紙張/ガラス繊維混入せっこう板(準不燃材料認定:QM-0954-1)	12.5以上
	強化せっこうボード	12.5以上
	火山性ガラス質複層板	9以上
内装材	せっこうボード	12.5以上

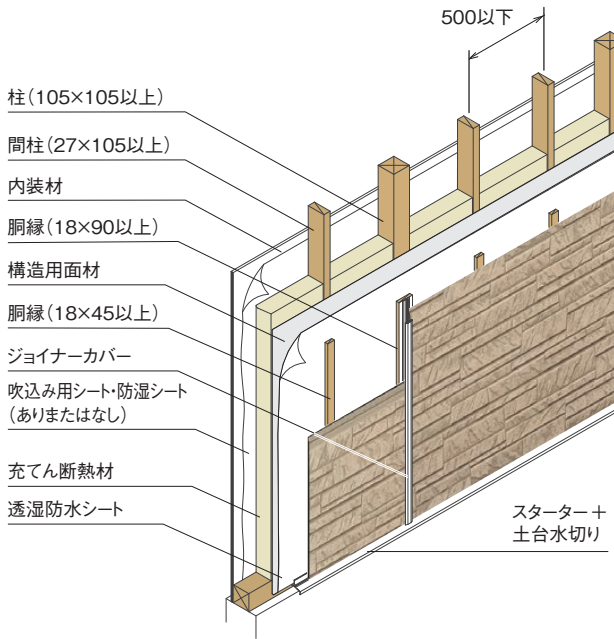
※3. PC030BE-3765-1、3764-1では適用外です。

●代表的な仕様を掲載しております。詳細は認定書をご確認ください。

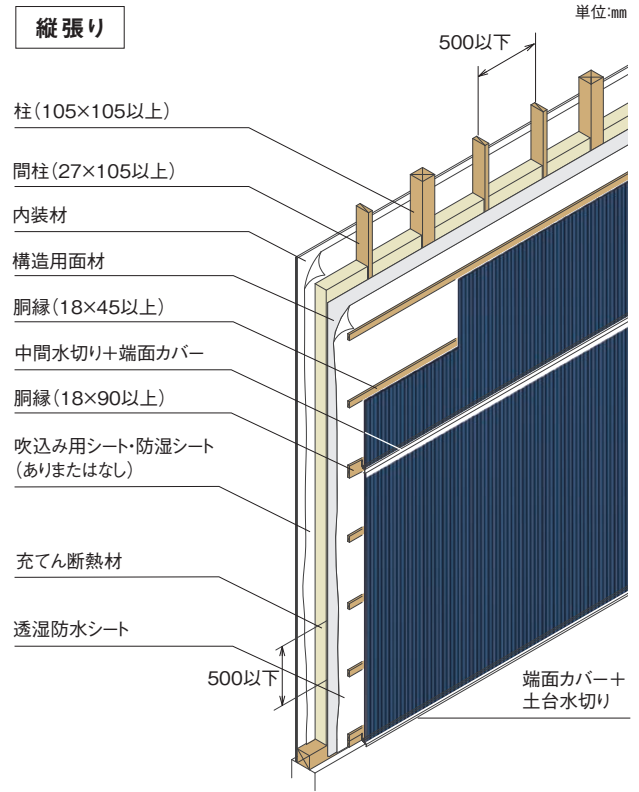
遮熱性フッ素焼付塗装品	遮熱・高耐候ポリエステル塗装品
-------------	-----------------

木造軸組	防火構造	セルローズファイバー 充てん断熱工法	横張り・縦張り
------	------	-----------------------	---------

横張り



縦張り



認定仕様概要

	認定番号	構造用面材
横張り	PC030BE-3815-1	あり
縦張り	PC030BE-3816-1※	

※特注の長尺品を使う場合等、中間水切りなしとする場合は、横張りの認定番号をお使いください。

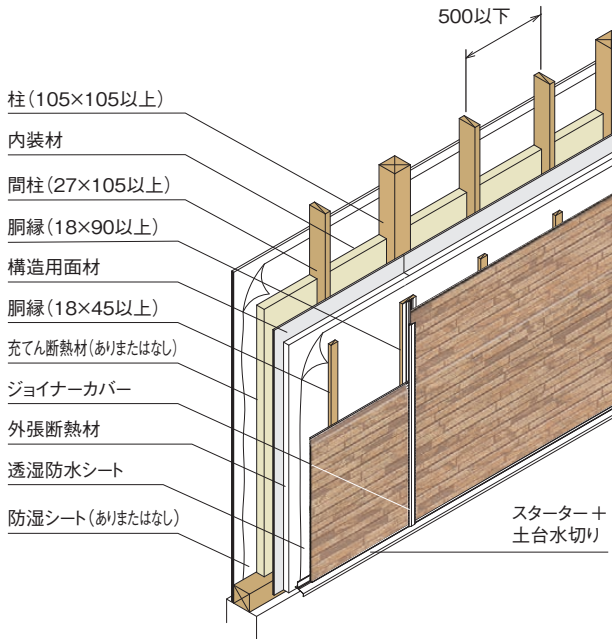
		種類	厚さ
木質系ボード		普通合板	9以上
		構造用合板・構造用パネル・パーティクルボード・MDF	9以上
		シーリングボード	12以上
構造用面材	セメント板	硬質木片セメント板・硬質木毛セメント板	12以上
		フレキシブル板・パルプセメント板・けい酸カルシウム板・両面アクリル系樹脂塗装/パルプ・けい酸質混入セメント板 (準不燃材料認定:QM-0457)・スラグせっこう板	9以上
	せっこうボード	せっこうボード	9.5以上
		両面ボード用原紙張/せっこう板 (不燃材料認定:NM-4127) ボード用原紙張/ガラス繊維混入せっこう板 (準不燃材料認定:QM-0954-1)	
		強化せっこうボード	12.5以上
		火山性ガラス質複層板	9以上
充てん断熱材		セルローズファイバー (日本セルローズファイバー工業会会員メーカー製)	105~150 [密度:55kg/m <sup>3</sup> 以上]
内装材		せっこうボード	12.5以上

●代表的な仕様を掲載しております。詳細は認定書をご確認ください。

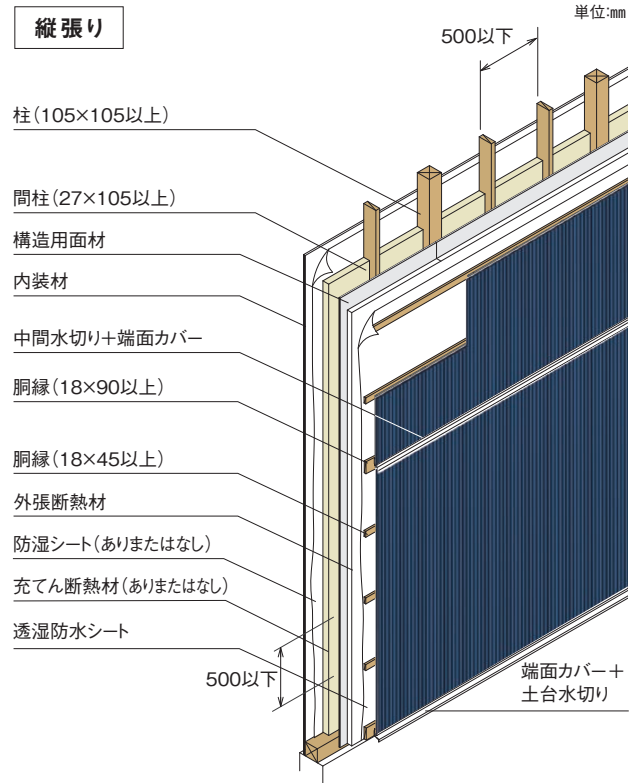
遮熱性フッ素焼付塗装品	遮熱・高耐候ポリエステル塗装品
-------------	-----------------

木造軸組	防火構造	硬質ウレタンフォーム 外張断熱工法	横張り・縦張り
------	------	----------------------	---------

横張り



縦張り



認定仕様概要

単位:mm

	認定番号	充てん断熱材
横張り	PC030BE-3704-2(1)	なし
	PC030BE-3704-2(2)	グラスウールまたはロックウール 厚さ:50以上 密度:10kg/m <sup>3</sup> 以上
縦張り	PC030BE-3703-2(1)※	なし
	PC030BE-3703-2(2)※	グラスウールまたはロックウール 厚さ:50以上 密度:10kg/m <sup>3</sup> 以上

※特注の長尺品を使う場合等、中間水切りなしとする場合は、横張りの認定番号をお使いください。

単位:mm

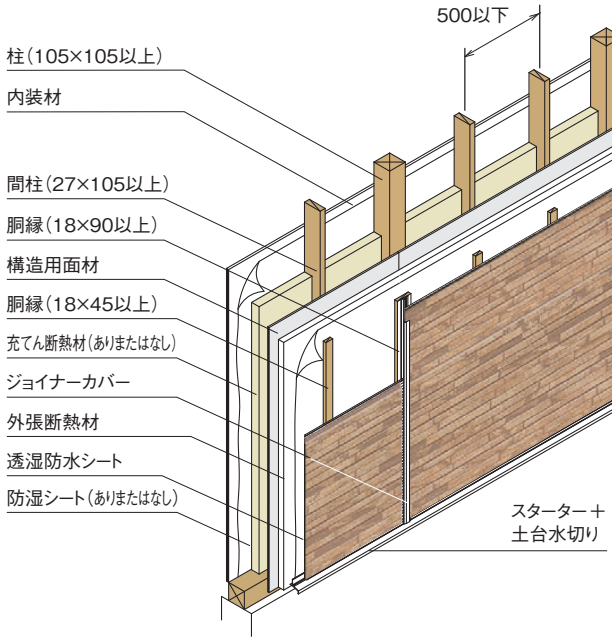
	種類	厚さ
木質系ボード	普通合板・構造用合板・構造用パネル・パーティクルボード・MDF	9以上
	シーゾングボード	12以上
構造用面材	硬質木片セメント板・硬質木毛セメント板	12以上
	フレキシブル板・パルプセメント板・けい酸カルシウム板・両面アクリル系樹脂塗装/パルプ・けい酸質混入セメント板 (準不燃材料認定:QM-0457)・スラグせっこう板	9以上
	せっこうボード	9.5以上
せっこうボード	両面ボード用原紙張/せっこう板 (不燃材料認定:NM-4127)	9.5以上
	ボード用原紙張/ガラス繊維混入せっこう板 (準不燃材料認定:QM-0954-1)	12.5以上
外張断熱材	強化せっこうボード	12.5以上
	火山性ガラス質複層板	9以上
内装材	アキレス(株)「キューワンボード」	25~61
	せっこうボード	12.5以上

●代表的な仕様を掲載しております。詳細は認定書をご確認ください。

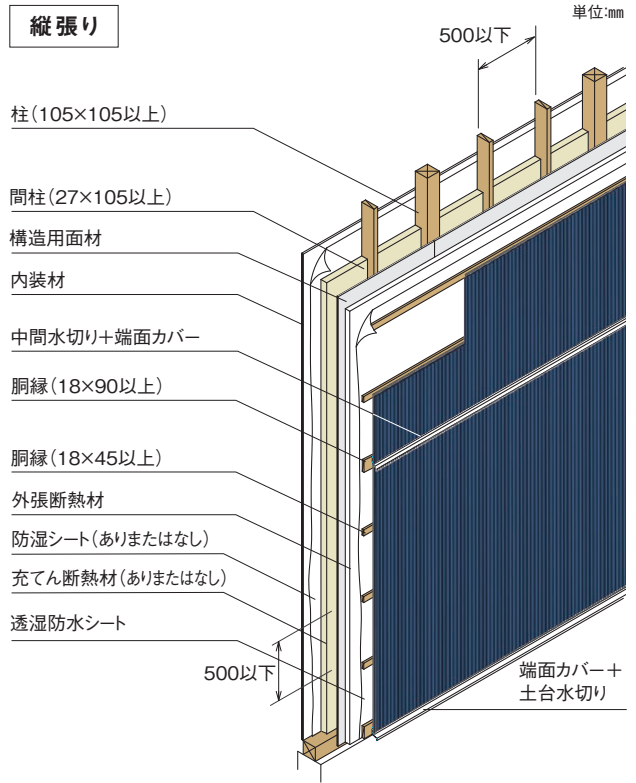
遮熱性フッ素焼付塗装品	遮熱・高耐候ポリエステル塗装品
-------------	-----------------

木造軸組	防火構造	フェノールフォーム 外張断熱工法	横張り・縦張り
------	------	---------------------	---------

横張り



縦張り



認定仕様概要

単位:mm

	認定番号	充てん断熱材
横張り	PC030BE-3589-2(1)	なし
	PC030BE-3589-2(2)	グラスウールまたはロックウール 厚さ:50以上 密度:10kg/m <sup>3</sup> 以上
縦張り	PC030BE-3590-2(1)※	なし
	PC030BE-3590-2(2)※	グラスウールまたはロックウール 厚さ:50以上 密度:10kg/m <sup>3</sup> 以上

※特注の長尺品を使う場合等、中間水切りなしとする場合は、横張りの認定番号をお使いください。

単位:mm

	種類	厚さ
木質系ボード	普通合板・構造用合板・構造用パネル・パーティクルボード・MDF	9以上
	シーリングボード	12以上
構造用面材	硬質木片セメント板・硬質木毛セメント板	12以上
	フレキシブル板・パルプセメント板・けい酸カルシウム板・両面アクリル系樹脂塗装/パルプ・けい酸質混入セメント板 (準不燃材料認定:QM-0457)・スラグせっこう板	9以上
	せっこうボード	
せっこうボード	両面ボード用原紙張/せっこう板 (不燃材料認定:NM-4127)	9.5以上
	ボード用原紙張/ガラス繊維混入せっこう板 (準不燃材料認定:QM-0954-1)	
	強化せっこうボード	12.5以上
	火山性ガラス質複層板	9以上
外張断熱材	フェノールフォーム保温板	30~100 [密度:27~50kg/m <sup>3</sup> ]
内装材	せっこうボード	12.5以上

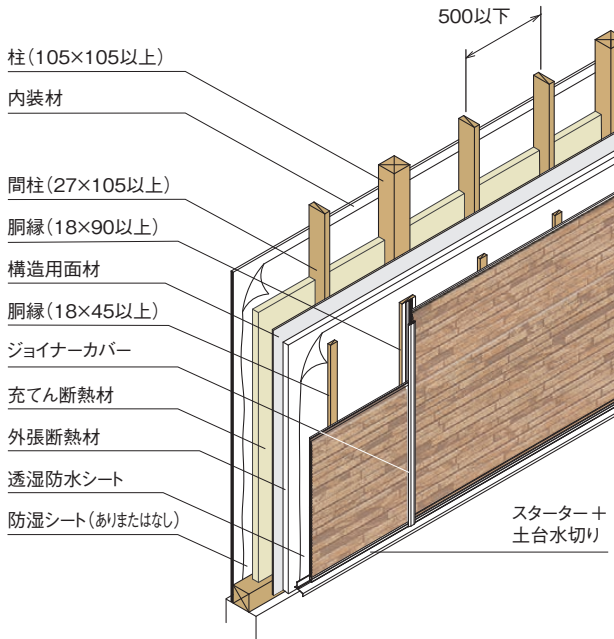
●代表的な仕様を掲載しております。詳細は認定書をご確認ください。



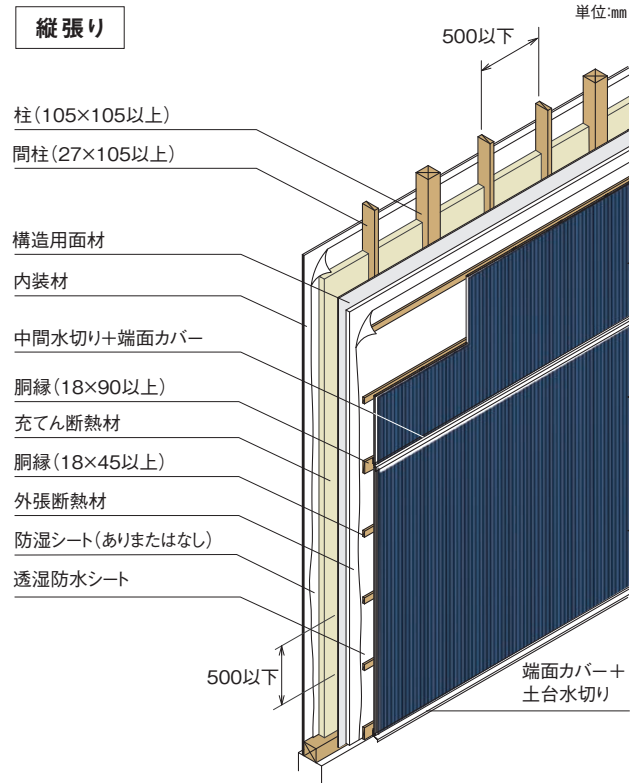
遮熱性フッ素焼付塗装品	遮熱・高耐候ポリエステル塗装品
-------------	-----------------

木造軸組	防火構造	ポリスチレンフォーム 外張断熱工法	横張り・縦張り
------	------	----------------------	---------

横張り



縦張り



認定仕様概要

認定番号	
横張り	PC030BE-3592-2
縦張り	PC030BE-3593-2※

※特注の長尺品を使う場合等、中間水切りなしとする場合は、横張りの認定番号をお使いください。

種類		厚さ
木質系ボード	普通合板・構造用合板・構造用パネル・パーティクルボード・MDF	9以上
	シーリングボード	12以上
構造用面材	硬質木片セメント板・硬質木毛セメント板	12以上
	フレキシブル板・バルブセメント板 けい酸カルシウム板・ 両面アクリル系樹脂塗装/ バルブ・けい酸質混入セメント板 (準不燃材料認定:QM-0457)・ スラグせっこう板	9以上
	せっこうボード 両面ボード用原紙張/せっこう板 (不燃材料認定:NM-4127) ボード用原紙張/ガラス繊維混入せっこう板 (準不燃材料認定:QM-0954-1)	9.5以上
	強化せっこうボード	12.5以上
充てん断熱材	火山性ガラス質複層板	9以上
外張断熱材	グラスウールまたはロックウール	65以上 [密度:10kg/m <sup>3</sup> 以上]
内装材	ポリスチレンフォーム保温板	15~100 [密度:39kg/m <sup>3</sup> 以下 (PC030BE-3592-2の場合) 41kg/m <sup>3</sup> 以下 (PC030BE-3593-2の場合)]
内装材	せっこうボード	12.5以上

●代表的な仕様を掲載しております。詳細は認定書をご確認ください。