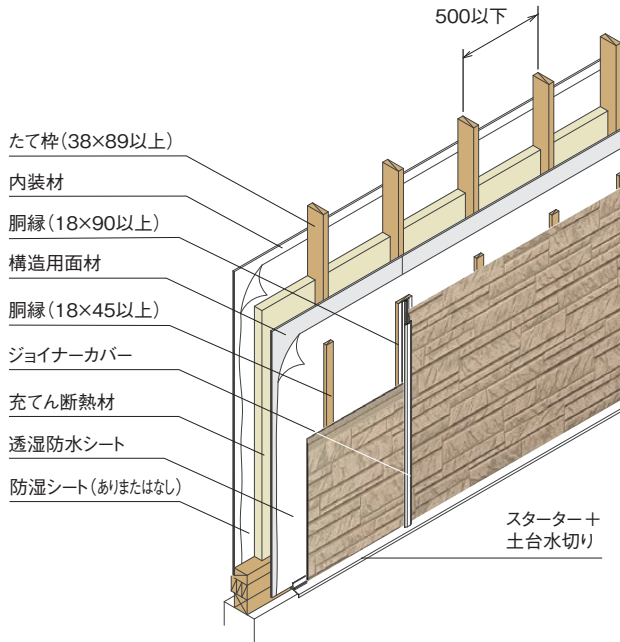


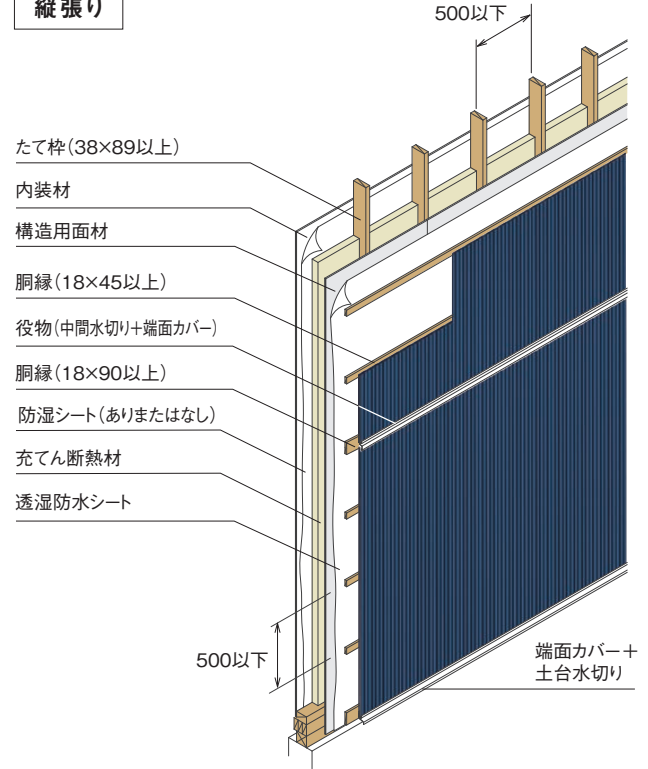
遮熱性フッ素焼付塗装品	遮熱・高耐候ポリエステル塗装品
-------------	-----------------

木造枠組	防火構造	充てん断熱工法	横張り・縦張り
------	------	---------	---------

横張り



縦張り



認定仕様概要

単位:mm

	認定番号	充てん断熱材
横張り	PC030BE-3679-1	グラスウール または ロックウール 厚さ:65以上 密度:10kg/m ³ 以上
縦張り	PC030BE-3680-1※	グラスウール または ロックウール 厚さ:90以上 密度:10kg/m ³ 以上

※特注の長尺品を使う場合等、中間水切りなしとする場合は、横張りの認定番号をお使いください。

単位:mm

	種類	厚さ
木質系ボード	普通合板・構造用合板・構造用パネル・パーティクルボード・MDF	9以上
	シーリングボード	12以上
構造用面材	硬質木片セメント板・硬質木毛セメント板	12以上
	フレキシブル板・パルプセメント板・けい酸カルシウム板・両面アクリル系樹脂塗装/パルプ・けい酸質混入セメント板 (準不燃材料認定:QM-0457)・スラグせっこう板	9以上
	せっこうボード 両面ボード用原紙張/せっこう板 (不燃材料認定:NM-4127)	9.5以上
	ボード用原紙張/ガラス繊維混入せっこう板 (準不燃材料認定:QM-0954-1) 強化せっこうボード	12.5以上
	火山性ガラス質複層板	9以上
内装材	せっこうボード	9.5以上

●代表的な仕様を掲載しております。詳細は認定書をご確認ください。