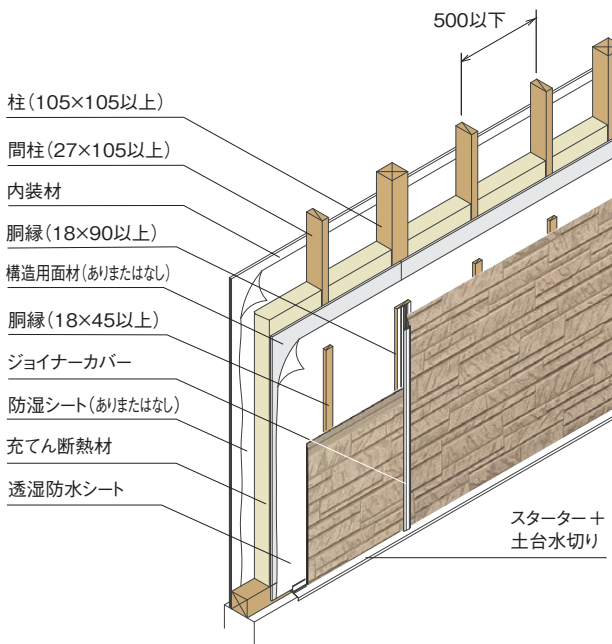


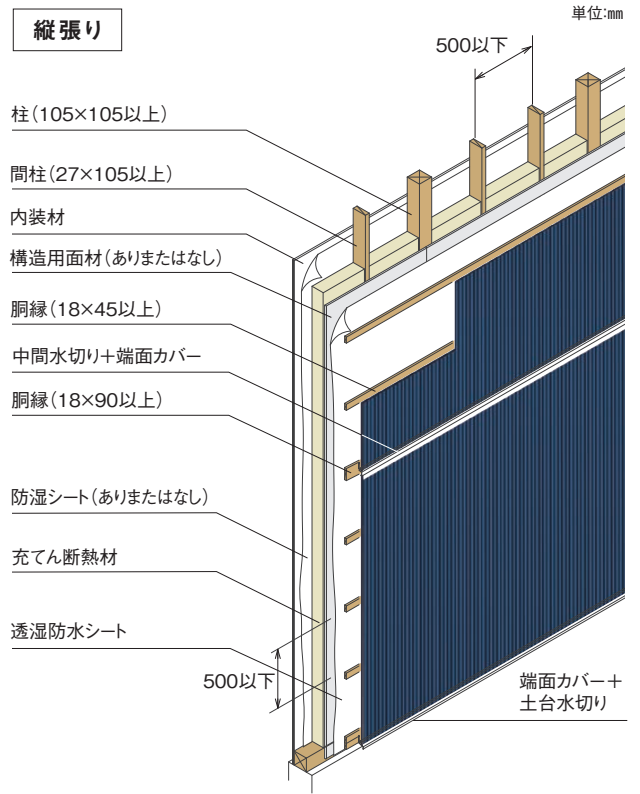
遮熱性フッ素焼付塗装品	遮熱・高耐候ポリエステル塗装品
-------------	-----------------

木造軸組	防火構造	充てん断熱工法	横張り・縦張り
------	------	---------	---------

横張り



縦張り



認定仕様概要

	認定番号	構造用面材
横張り	PC030BE-3632-4	なし
	PC030BE-3632-2(2)	あり
縦張り	PC030BE-3633-2(1)※1	なし
	PC030BE-3633-2(2)※1	あり

※1.特注の長尺品を使う場合等、中間水切りなしとする場合は、横張りの認定番号をお使いください。

単位:mm

種類		厚さ
木質系ボード	普通合板	2.3以上
	構造用合板	5以上
	構造用パネル・パーティクルボード	9以上
	MDF	2.5以上
	シーリングボード	12以上
セメント板	硬質木片セメント板・硬質木毛セメント板	12以上
	フレキシブル板	3以上
	パルプセメント板	6以上
	けい酸カルシウム板・スラグせっこう板	5以上
	両面アクリル系樹脂塗装/ パルプ・けい酸質混入セメント板 (準不燃材料認定:QM-0457)	9以上
せっこうボード	せっこうボード	9.5以上
	両面ボード用原紙張/せっこう板 (不燃材料認定:NM-4127)	
	ボード用原紙張/ガラス繊維混入せっこう板 (準不燃材料認定:QM-0954-1)	
	強化せっこうボード	12.5以上
充てん断熱材	火山性ガラス質複層板	9以上
	グラスウールまたはロックウール	90以上 [密度:10kg/m ³ 以上]
内装材	せっこうボード	9.5以上

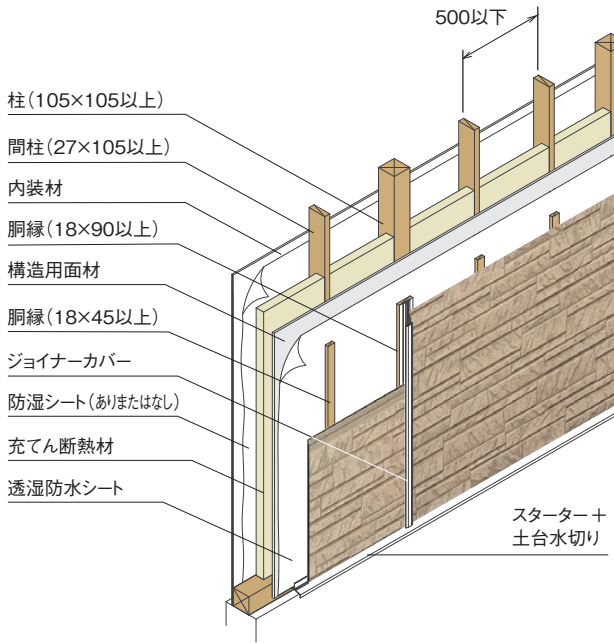
●代表的な仕様を掲載しております。詳細は認定書をご確認ください。

遮熱性フッ素焼付塗装品	遮熱・高耐候ポリエステル塗装品
-------------	-----------------

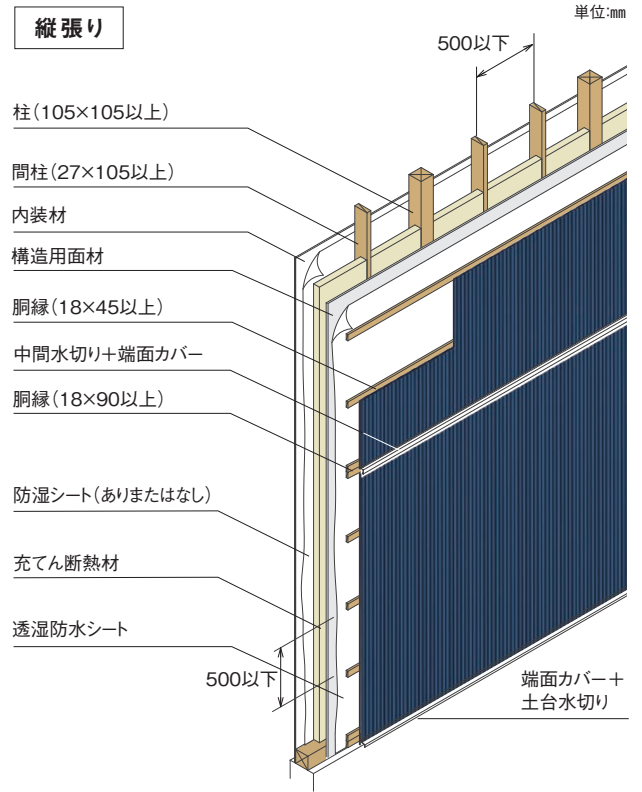
木造軸組	防火構造	吹付け硬質ウレタンフォーム 充てん断熱工法	横張り・縦張り
------	------	--------------------------	---------

※1.縦目地部、横目地部の金属サイディング本体の間隔は28mm以内としてください。

横張り



縦張り



認定仕様概要

単位:mm

認定番号	充てん断熱材	構造用面材
横張り PC030BE-3702-3	仕様① (株)日本アクア 「アクアフォーム」 厚さ50~105	あり
縦張り PC030BE-3701-3※2	仕様② (株)日本アクア 「アクアフォームLITE」 厚さ78~105	

認定番号	充てん断熱材	構造用面材
横張り PC030BE-3765-1	倉敷紡績(株) 「ソフティセルONE」 厚さ50~105	あり
縦張り PC030BE-3764-1※2		

※2.特注の長尺品を使う場合等、中間水切りなしとする場合は、横張りの認定番号をお使いください。

単位:mm

種類	厚さ	
木質系ボード	普通合板※3	9以上
	構造用合板・構造用パネル・パーティクルボード・MDF	9以上
	シーリングボード	12以上
セメント板	硬質木片セメント板・硬質木毛セメント板	12以上
	フレキシブル板・パルプセメント板・けい酸カルシウム板・両面アクリル系樹脂塗装/パルプ・けい酸質混入セメント板(準不燃材料認定:QM-0457)・スラグせっこう板	9以上
せっこうボード	せっこうボード	9.5以上
	両面ボード用原紙張/せっこう板(不燃材料認定:NM-4127)	
	ボード用原紙張/ガラス繊維混入せっこう板(準不燃材料認定:QM-0954-1)	12.5以上
強化せっこうボード	12.5以上	
火山性ガラス質複層板	9以上	
内装材	せっこうボード	12.5以上

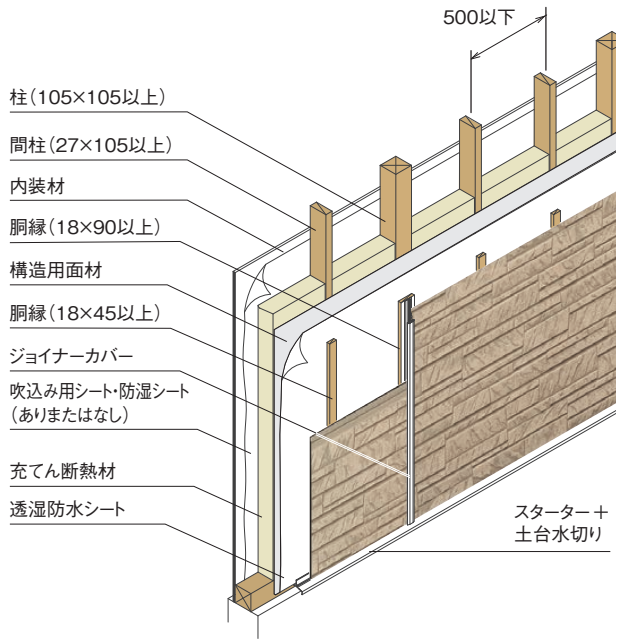
※3. PC030BE-3765-1、3764-1では適用外です。

●代表的な仕様を掲載しております。詳細は認定書をご確認ください。

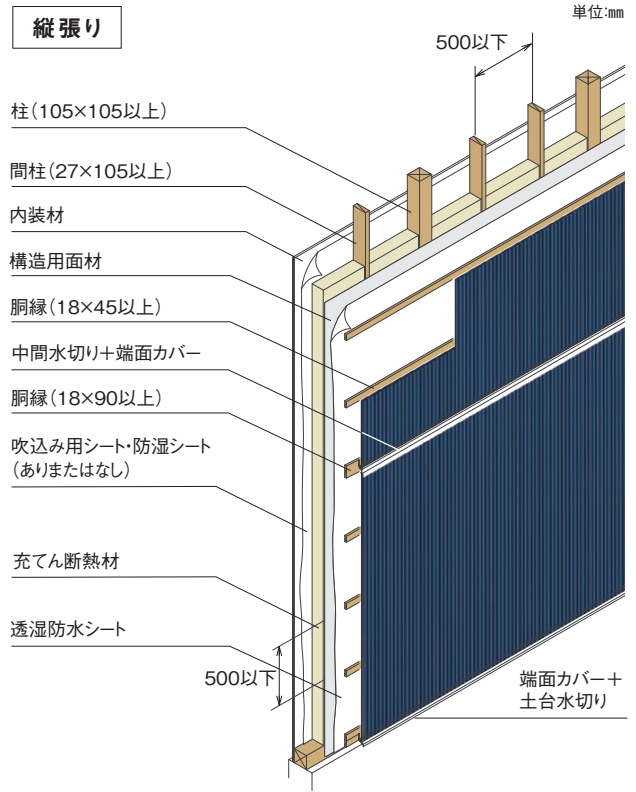
遮熱性フッ素焼付塗装品	遮熱・高耐候ポリエステル塗装品
-------------	-----------------

木造軸組	防火構造	セルローズファイバー 充てん断熱工法	横張り・縦張り
------	------	-----------------------	---------

横張り



縦張り



認定仕様概要

認定番号	構造用面材
横張り PC030BE-3815-1	あり
縦張り PC030BE-3816-1※	

※特注の長尺品を使う場合等、中間水切りなしとする場合は、横張りの認定番号をお使いください。

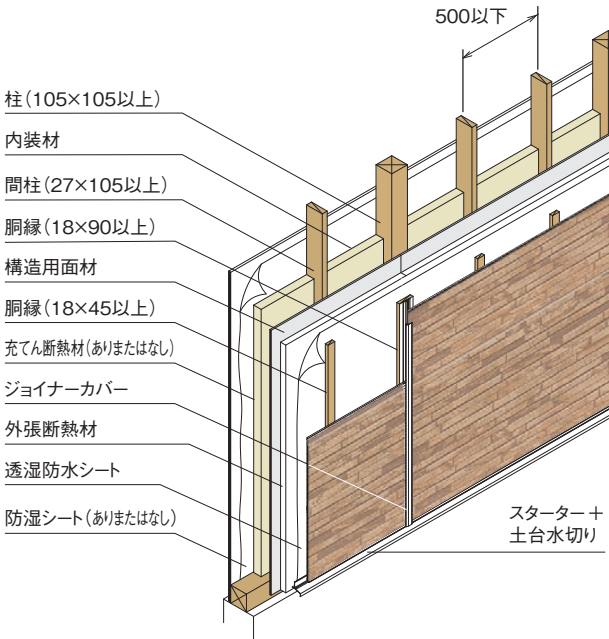
種類		厚さ
木質系ボード	普通合板	9以上
	構造用合板・構造用パネル・パーティクルボード・MDF	9以上
	シーリングボード	12以上
構造用面材	硬質木片セメント板・硬質木毛セメント板	12以上
	フレキシブル板・パルプセメント板・けい酸カルシウム板・両面アクリル系樹脂塗装/パルプ・けい酸質混入セメント板 (準不燃材料認定:QM-0457)・スラグせっこう板	9以上
	せっこうボード	9.5以上
	両面ボード用原紙張/せっこう板 (不燃材料認定:NM-4127) ボード用原紙張/ガラス繊維混入せっこう板 (準不燃材料認定:QM-0954-1)	
強化せっこうボード	12.5以上	
	火山性ガラス質複層板	9以上
充てん断熱材	セルローズファイバー (日本セルローズファイバー工業会会員メーカー製)	105~150 [密度:55kg/m ³ 以上]
内装材	せっこうボード	12.5以上

●代表的な仕様を掲載しております。詳細は認定書をご確認ください。

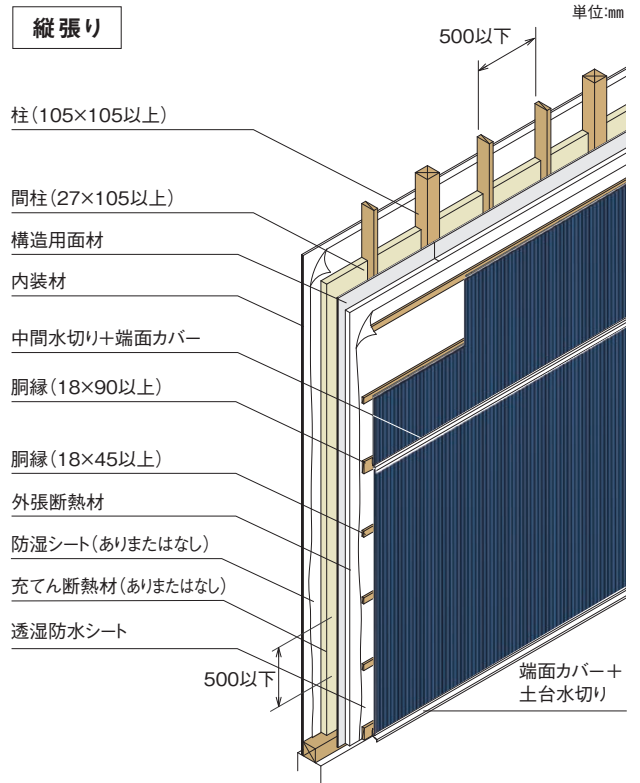
遮熱性フッ素焼付塗装品	遮熱・高耐候ポリエステル塗装品
-------------	-----------------

木造軸組	防火構造	硬質ウレタンフォーム 外張断熱工法	横張り・縦張り
------	------	----------------------	---------

横張り



縦張り



認定仕様概要

単位:mm

	認定番号	充てん断熱材
横張り	PC030BE-3704-2(1)	なし
	PC030BE-3704-2(2)	グラスウールまたはロックウール 厚さ:50以上 密度:10kg/m ³ 以上
縦張り	PC030BE-3703-2(1)※	なし
	PC030BE-3703-2(2)※	グラスウールまたはロックウール 厚さ:50以上 密度:10kg/m ³ 以上

※特注の長尺品を使う場合等、中間水切りなしとする場合は、横張りの認定番号をお使いください。

単位:mm

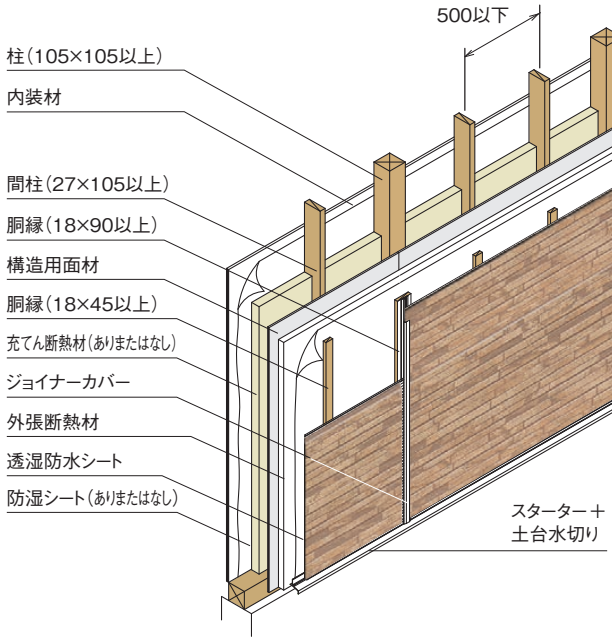
	種類	厚さ
木質系ボード	普通合板・構造用合板・構造用パネル・パーティクルボード・MDF	9以上
	シーゾングボード	12以上
構造用面材	硬質木片セメント板・硬質木毛セメント板	12以上
	フレキシブル板・パルプセメント板・けい酸カルシウム板・両面アクリル系樹脂塗装/パルプ・けい酸質混入セメント板 (準不燃材料認定:QM-0457)・スラグせっこう板	9以上
	せっこうボード	9.5以上
せっこうボード	両面ボード用原紙張/せっこう板 (不燃材料認定:NM-4127)	9.5以上
	ボード用原紙張/ガラス繊維混入せっこう板 (準不燃材料認定:QM-0954-1)	12.5以上
外張断熱材	強化せっこうボード	12.5以上
	火山性ガラス質複層板	9以上
内装材	アキレス(株)「キューワンボード」	25~61
	せっこうボード	12.5以上

●代表的な仕様を掲載しております。詳細は認定書をご確認ください。

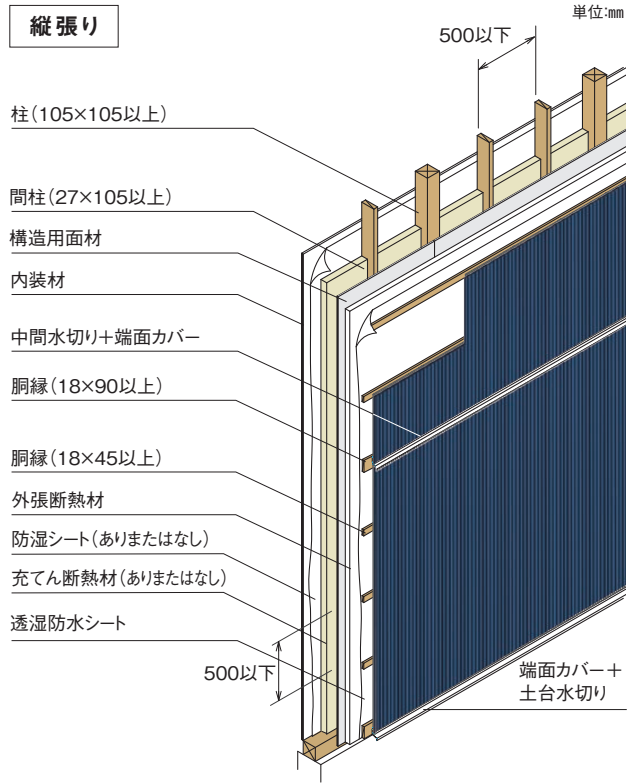
遮熱性フッ素焼付塗装品	遮熱・高耐候ポリエステル塗装品
-------------	-----------------

木造軸組	防火構造	フェノールフォーム 外張断熱工法	横張り・縦張り
------	------	---------------------	---------

横張り



縦張り



認定仕様概要

単位:mm

	認定番号	充てん断熱材
横張り	PC030BE-3589-2(1)	なし
	PC030BE-3589-2(2)	グラスウールまたはロックウール 厚さ:50以上 密度:10kg/m ³ 以上
縦張り	PC030BE-3590-2(1)※	なし
	PC030BE-3590-2(2)※	グラスウールまたはロックウール 厚さ:50以上 密度:10kg/m ³ 以上

※特注の長尺品を使う場合等、中間水切りなしとする場合は、横張りの認定番号をお使いください。

単位:mm

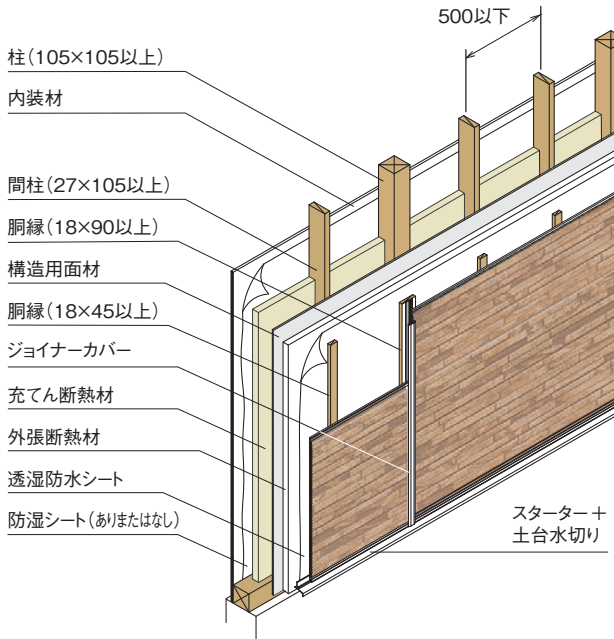
	種類	厚さ
木質系ボード	普通合板・構造用合板・構造用パネル・パーティクルボード・MDF	9以上
	シーリングボード	12以上
構造用面材	硬質木片セメント板・硬質木毛セメント板	12以上
	フレキシブル板・パルプセメント板・けい酸カルシウム板・両面アクリル系樹脂塗装/パルプ・けい酸質混入セメント板 (準不燃材料認定:QM-0457)・スラグせっこう板	9以上
	せっこうボード	
せっこうボード	両面ボード用原紙張/せっこう板 (不燃材料認定:NM-4127)	9.5以上
	ボード用原紙張/ガラス繊維混入せっこう板 (準不燃材料認定:QM-0954-1)	
	強化せっこうボード	12.5以上
	火山性ガラス質複層板	9以上
外張断熱材	フェノールフォーム保温板	30~100 [密度:27~50kg/m ³]
内装材	せっこうボード	12.5以上

●代表的な仕様を掲載しております。詳細は認定書をご確認ください。

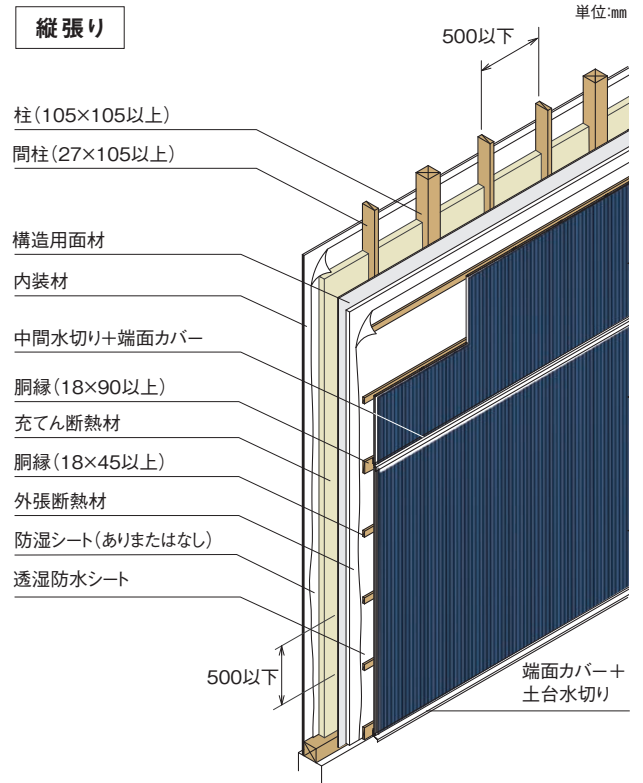
遮熱性フッ素焼付塗装品	遮熱・高耐候ポリエステル塗装品
-------------	-----------------

木造軸組	防火構造	ポリスチレンフォーム 外張断熱工法	横張り・縦張り
------	------	----------------------	---------

横張り



縦張り



認定仕様概要

認定番号	
横張り	PC030BE-3592-2
縦張り	PC030BE-3593-2※

※特注の長尺品を使う場合等、中間水切りなしとする場合は、横張りの認定番号をお使いください。

種類		厚さ
木質系ボード	普通合板・構造用合板・構造用パネル・パーティクルボード・MDF	9以上
	シーリングボード	12以上
構造用面材	硬質木片セメント板・硬質木毛セメント板	12以上
	フレキシブル板・バルブセメント板 けい酸カルシウム板・ 両面アクリル系樹脂塗装/ バルブ・けい酸質混入セメント板 (準不燃材料認定:QM-0457)・ スラグせっこう板	9以上
	せっこうボード 両面ボード用原紙張/せっこう板 (不燃材料認定:NM-4127) ボード用原紙張/ガラス繊維混入せっこう板 (準不燃材料認定:QM-0954-1)	9.5以上
	強化せっこうボード	12.5以上
充てん断熱材	火山性ガラス質複層板	9以上
外張断熱材	グラスウールまたはロックウール	65以上 [密度:10kg/m ³ 以上]
外張断熱材	ポリスチレンフォーム保温板	15~100 [密度:39kg/m ³ 以下 (PC030BE-3592-2の場合) 41kg/m ³ 以下 (PC030BE-3593-2の場合)]
内装材	せっこうボード	12.5以上

●代表的な仕様を掲載しております。詳細は認定書をご確認ください。