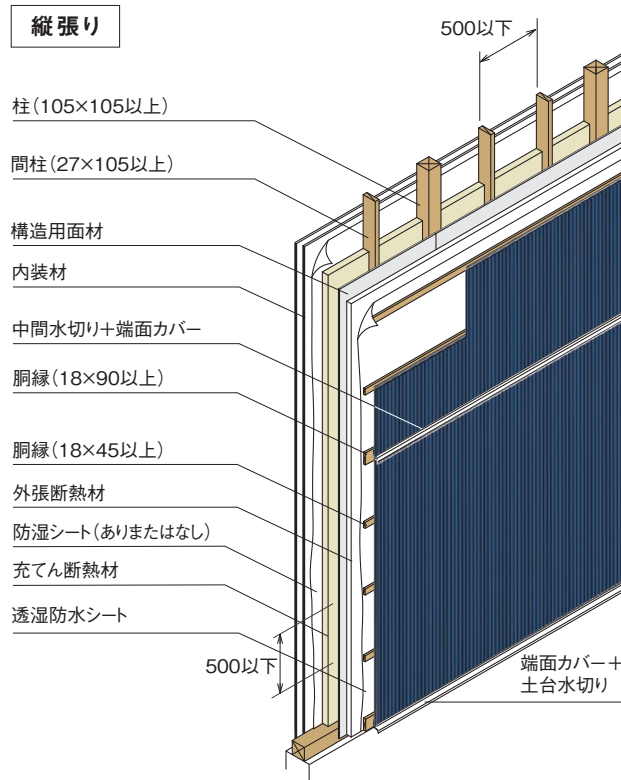


遮熱性フッ素焼付塗装品	遮熱・高耐候ポリエステル塗装品
●	●

木造軸組	45分準耐火構造	フェノールフォーム 外張断熱工法	縦張り
------	----------	---------------------	-----

単位:mm



認定仕様概要

単位:mm

認定番号	充てん断熱材
QF045BE-1617	グラスウールまたはロックウール 厚さ:75以上 密度:16kg/m <sup>3</sup> 以上

単位:mm

種類		厚さ
木質系ボード	普通合板・構造用合板・構造用パネル・パーティクルボード・MDF	9以上
	シーリングボード	12以上
構造用面材	硬質木片セメント板・硬質木毛セメント板	12以上
	フレキシブル板・パルプセメント板・けい酸カルシウム板・両面アクリル系樹脂塗装/パルプ・けい酸質混入セメント板 (準不燃材料認定:QM-0457)・スラグせっこう板	9以上
	せっこうボード 両面ボード用原紙張/せっこう板 (不燃材料認定:NM-4127)	9.5以上
	ボード用原紙張/ガラス繊維混入せっこう板 (準不燃材料認定:QM-0954-1)	
強化せっこうボード	12.5以上	
火山性ガラス質複層板	9以上	
外張断熱材	フェノールフォーム保温板 旭化成建材(株)「ネオマフォーム」 または「ネオマゼウス」	30~100
内装材	せっこうボード	12.5以上 +9.5以上の重ね張り

●代表的な仕様を掲載しております。詳細は認定書をご確認ください。