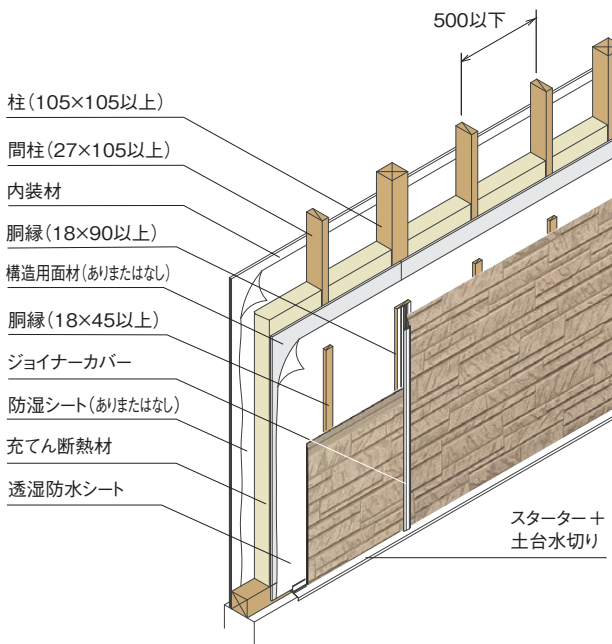


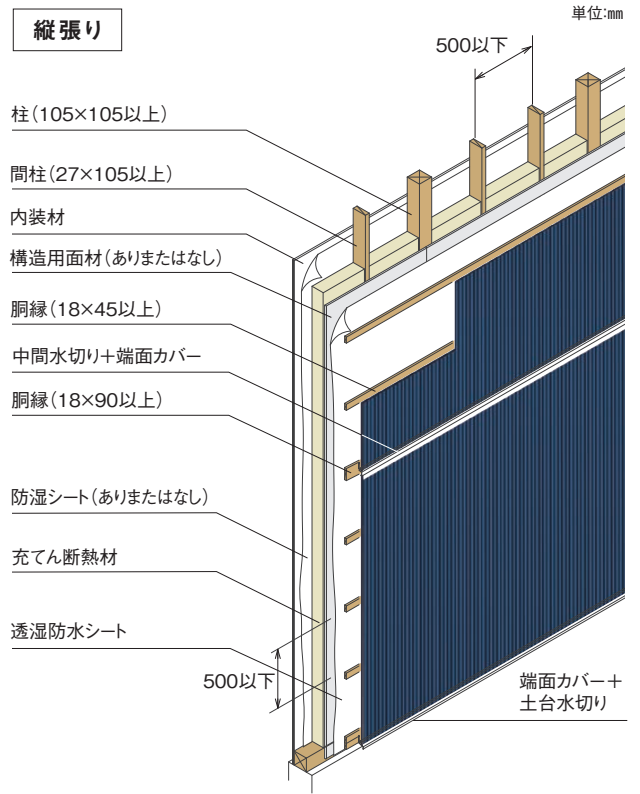
遮熱性フッ素焼付塗装品	遮熱・高耐候ポリエステル塗装品
-------------	-----------------

木造軸組	防火構造	充てん断熱工法	横張り・縦張り
------	------	---------	---------

横張り



縦張り



認定仕様概要

	認定番号	構造用面材
横張り	PC030BE-3632-4	なし
	PC030BE-3632-2(2)	あり
縦張り	PC030BE-3633-2(1)※1	なし
	PC030BE-3633-2(2)※1	あり

※1.特注の長尺品を使う場合等、中間水切りなしとする場合は、横張りの認定番号をお使いください。

単位:mm

種類		厚さ
木質系ボード	普通合板	2.3以上
	構造用合板	5以上
	構造用パネル・パーティクルボード	9以上
	MDF	2.5以上
	シーリングボード	12以上
セメント板	硬質木片セメント板・硬質木毛セメント板	12以上
	フレキシブル板	3以上
	パルプセメント板	6以上
	けい酸カルシウム板・スラグせっこう板	5以上
	両面アクリル系樹脂塗装/パルプ・けい酸質混入セメント板 (準不燃材料認定:QM-0457)	9以上
せっこうボード	せっこうボード	9.5以上
	両面ボード用原紙張/せっこう板 (不燃材料認定:NM-4127)	
	ボード用原紙張/ガラス繊維混入せっこう板 (準不燃材料認定:QM-0954-1)	
	強化せっこうボード	12.5以上
充てん断熱材	火山性ガラス質複層板	9以上
	グラスウールまたはロックウール	90以上 [密度:10kg/m <sup>3</sup> 以上]
内装材	せっこうボード	9.5以上

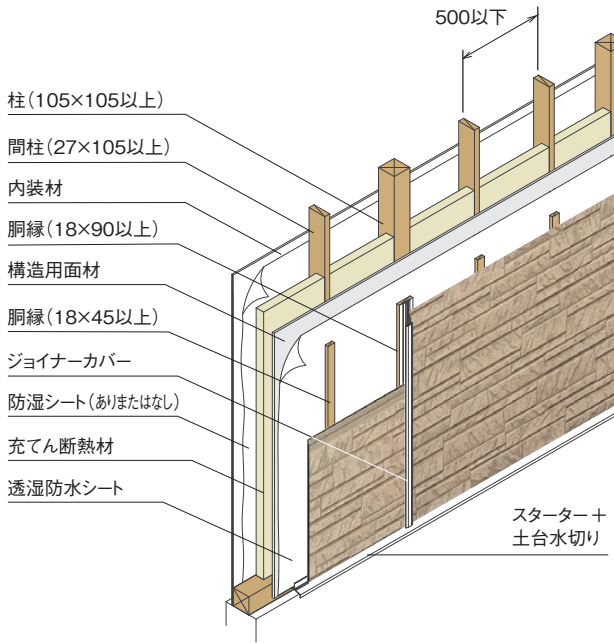
●代表的な仕様を掲載しております。詳細は認定書をご確認ください。

遮熱性フッ素焼付塗装品	遮熱・高耐候ポリエステル塗装品
-------------	-----------------

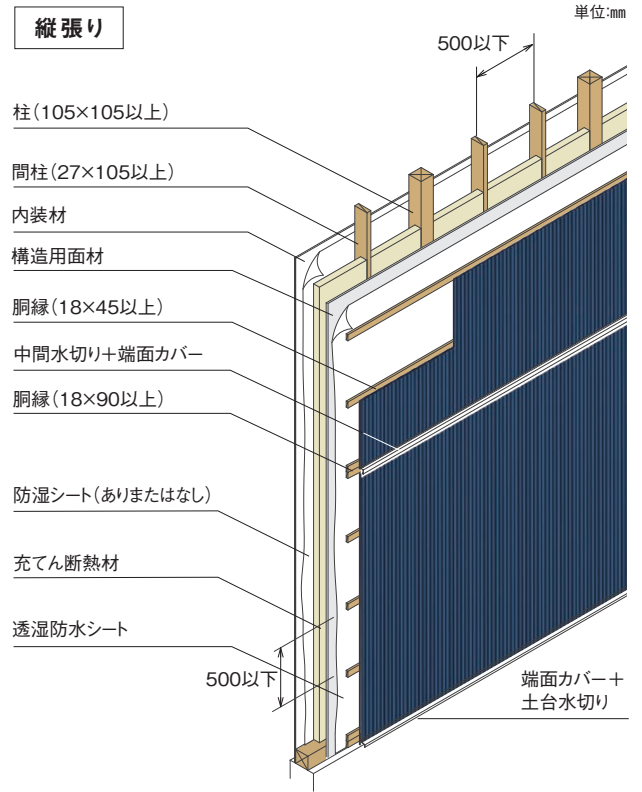
木造軸組	防火構造	吹付け硬質ウレタンフォーム 充てん断熱工法	横張り・縦張り
------	------	--------------------------	---------

※1.縦目地部、横目地部の金属サイディング本体の間隔は28mm以内としてください。

横張り



縦張り



認定仕様概要

単位:mm

認定番号	充てん断熱材	構造用面材
横張り PC030BE-3702-3	仕様① (株)日本アクア 「アクアフォーム」 厚さ50~105	あり
縦張り PC030BE-3701-3※2	仕様② (株)日本アクア 「アクアフォームLITE」 厚さ78~105	

認定番号	充てん断熱材	構造用面材
横張り PC030BE-3765-1	倉敷紡績(株) 「ソフティセルONE」 厚さ50~105	あり
縦張り PC030BE-3764-1※2		

※2.特注の長尺品を使う場合等、中間水切りなしとする場合は、横張りの認定番号をお使いください。

単位:mm

種類	厚さ	
木質系ボード	普通合板※3	9以上
	構造用合板・構造用パネル・パーティクルボード・MDF	9以上
	シーリングボード	12以上
セメント板	硬質木片セメント板・硬質木毛セメント板	12以上
	フレキシブル板・パルプセメント板・けい酸カルシウム板・両面アクリル系樹脂塗装/パルプ・けい酸質混入セメント板(準不燃材料認定:QM-0457)・スラグせっこう板	9以上
せっこうボード	せっこうボード	9.5以上
	両面ボード用原紙張/せっこう板(不燃材料認定:NM-4127)	
	ボード用原紙張/ガラス繊維混入せっこう板(準不燃材料認定:QM-0954-1)	12.5以上
強化せっこうボード	12.5以上	
火山性ガラス質複層板	9以上	
内装材	せっこうボード	12.5以上

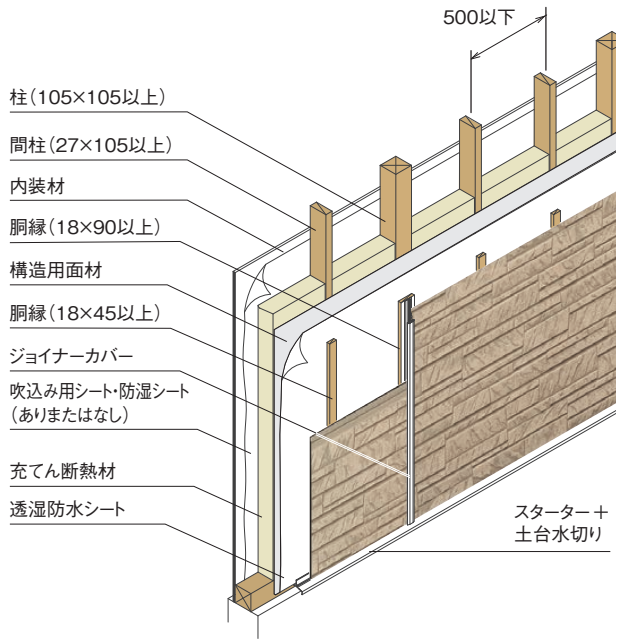
※3. PC030BE-3765-1、3764-1では適用外です。

●代表的な仕様を掲載しております。詳細は認定書をご確認ください。

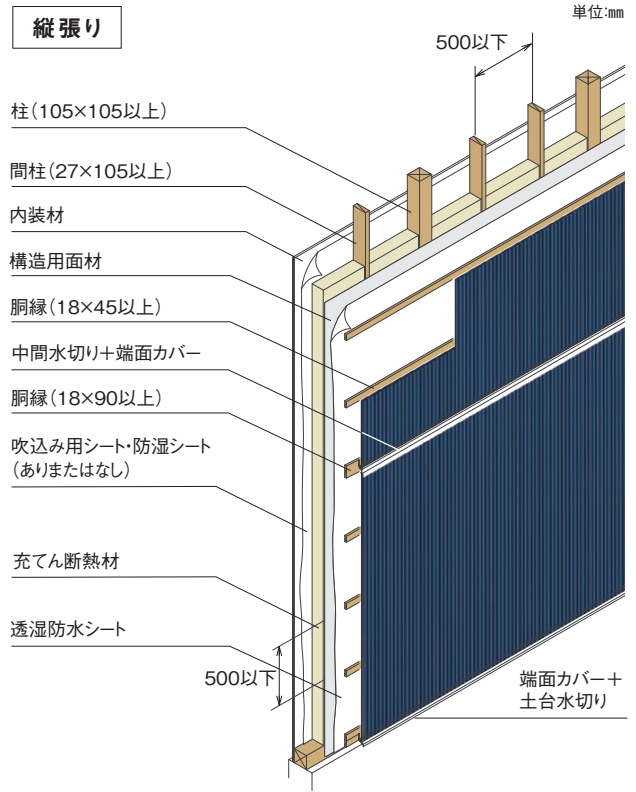
遮熱性フッ素焼付塗装品	遮熱・高耐候ポリエステル塗装品
-------------	-----------------

木造軸組	防火構造	セルローズファイバー 充てん断熱工法	横張り・縦張り
------	------	-----------------------	---------

横張り



縦張り



認定仕様概要

	認定番号	構造用面材
横張り	PC030BE-3815-1	あり
縦張り	PC030BE-3816-1※	

※特注の長尺品を使う場合等、中間水切りなしとする場合は、横張りの認定番号をお使いください。

		種類	厚さ
木質系ボード		普通合板	9以上
		構造用合板・構造用パネル・パーティクルボード・MDF	9以上
		シーリングボード	12以上
構造用面材	セメント板	硬質木片セメント板・硬質木毛セメント板	12以上
		フレキシブル板・パルプセメント板・けい酸カルシウム板・両面アクリル系樹脂塗装/パルプ・けい酸質混入セメント板 (準不燃材料認定:QM-0457)・スラグせっこう板	9以上
	せっこうボード	せっこうボード	9.5以上
		両面ボード用原紙張/せっこう板 (不燃材料認定:NM-4127) ボード用原紙張/ガラス繊維混入せっこう板 (準不燃材料認定:QM-0954-1)	
		強化せっこうボード	12.5以上
		火山性ガラス質複層板	9以上
充てん断熱材		セルローズファイバー (日本セルローズファイバー工業会会員メーカー製)	105~150 [密度:55kg/m <sup>3</sup> 以上]
内装材		せっこうボード	12.5以上

●代表的な仕様を掲載しております。詳細は認定書をご確認ください。