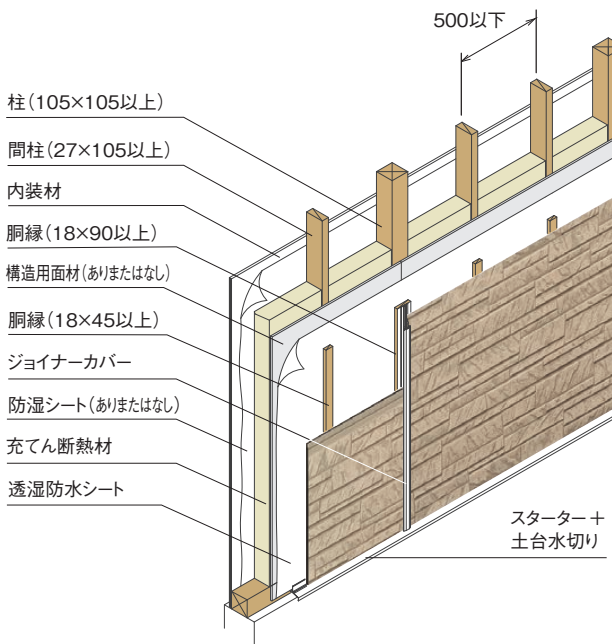


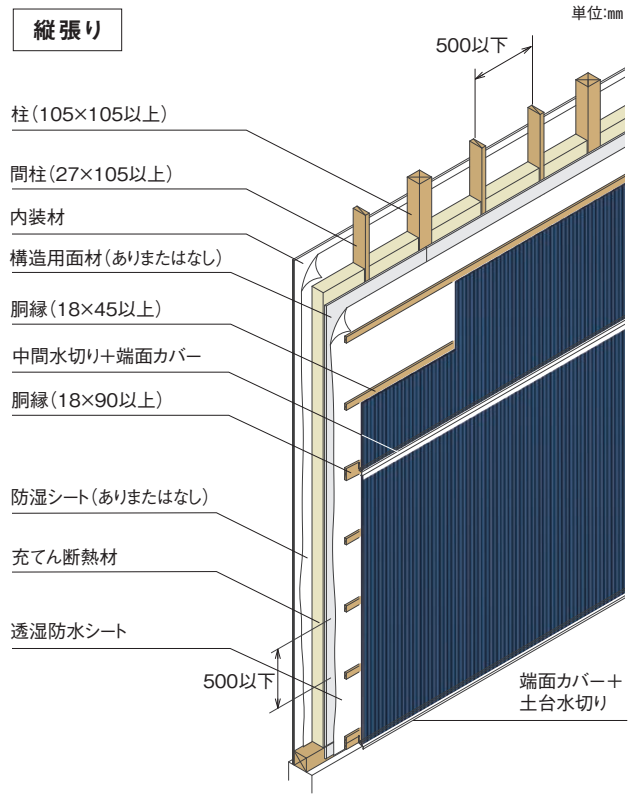
遮熱性フッ素焼付塗装品	遮熱・高耐候ポリエステル塗装品
-------------	-----------------

木造軸組	防火構造	充てん断熱工法	横張り・縦張り
------	------	---------	---------

横張り



縦張り



認定仕様概要

	認定番号	構造用面材
横張り	PC030BE-3632-4	なし
	PC030BE-3632-2(2)	あり
縦張り	PC030BE-3633-2(1)※1	なし
	PC030BE-3633-2(2)※1	あり

※1.特注の長尺品を使う場合等、中間水切りなしとする場合は、横張りの認定番号をお使いください。

単位:mm

種類		厚さ
木質系ボード	普通合板	2.3以上
	構造用合板	5以上
	構造用パネル・パーティクルボード	9以上
	MDF	2.5以上
	シージングボード	12以上
セメント板	硬質木片セメント板・硬質木毛セメント板	12以上
	フレキシブル板	3以上
	パルプセメント板	6以上
	けい酸カルシウム板・スラグせっこう板	5以上
	両面アクリル系樹脂塗装/パルプ・けい酸質混入セメント板 (準不燃材料認定:QM-0457)	9以上
せっこうボード	せっこうボード	9.5以上
	両面ボード用原紙張/せっこう板 (不燃材料認定:NM-4127)	
	ボード用原紙張/ガラス繊維混入せっこう板 (準不燃材料認定:QM-0954-1)	
	強化せっこうボード	12.5以上
充てん断熱材	火山性ガラス質複層板	9以上
	グラスウールまたはロックウール	90以上 [密度:10kg/m <sup>3</sup> 以上]
内装材	せっこうボード	9.5以上

●代表的な仕様を掲載しております。詳細は認定書をご確認ください。