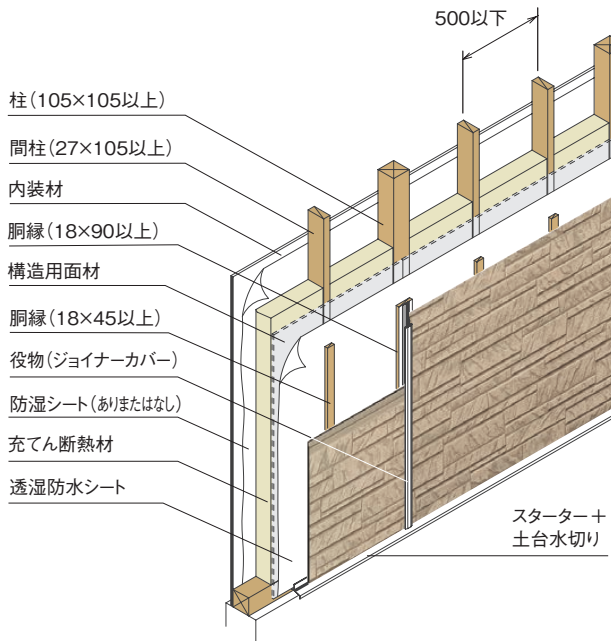
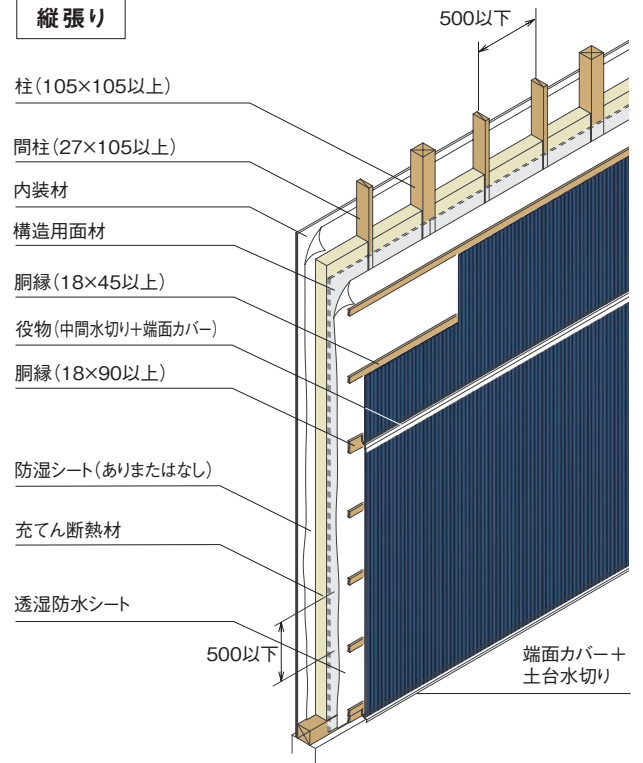


単位:mm

横張り



縦張り



認定仕様概要

	認定番号	構造用面材
横張り	PC030BE-3632(1)	なし
	PC030BE-3632-1	あり
縦張り	PC030BE-3633(1)※	なし
	PC030BE-3633-1※	あり

※特注の長尺品を使う場合等、中間水切りなしとする場合は、横張りの認定番号をお使いください。

	種類	厚さ
木質系ボード	普通合板	2.3mm以上
	構造用合板	5mm以上
	構造用パネル・パーティクルボード	9mm以上
	ミディアムデンシティーファイバーボード	2.5mm以上
	シージングボード	12mm以上
セメント板	硬質木片セメント板・硬質木毛セメント板	12mm以上
	フレキシブル板	3mm以上
	バルブセメント板	6mm以上
	けい酸カルシウム板・スラグせっこう板	5mm以上
	両面アクリル系樹脂塗装/バルブ・けい酸質混入セメント板 (準不燃材料認定:QM-0457)	9mm以上
せっこうボード	せっこうボード	9.5mm以上
	両面ボード用原紙張/せっこう板 (不燃材料認定:NM-4127)	
	強化せっこうボード	12.5mm以上
	火山性ガラス質複層板	9mm以上
充てん断熱材	グラスウールまたはロックウール	90mm以上 [密度:10kg/m ³ 以上]
内装材	せっこうボード	9.5mm以上

●代表的な仕様を掲載しております。詳細は認定書をご確認ください。

木造軸組

防火構造

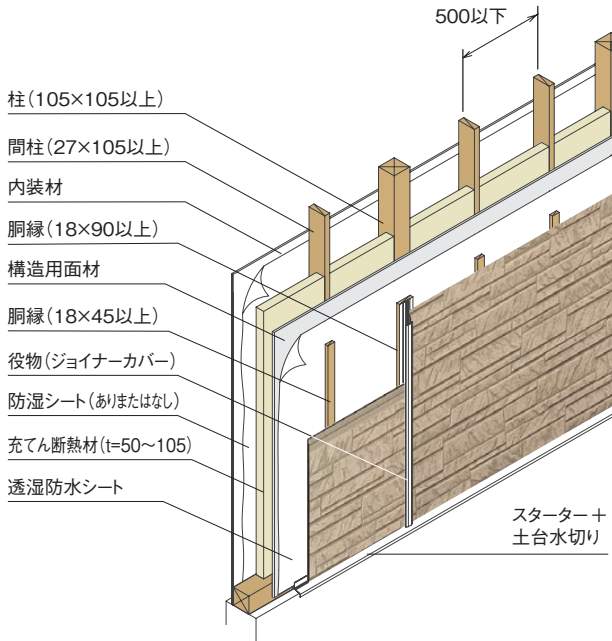
吹付け硬質ウレタンフォーム
充てん断熱工法

横張り・縦張り

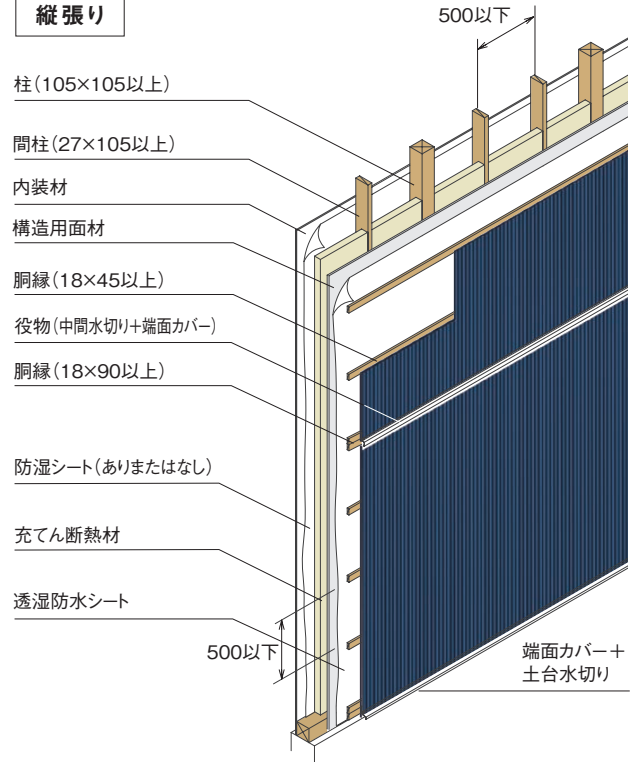
※1.縦目地部、横目地部の金属サイディング本体の間隔は28mm以内としてください。

単位:mm

横張り



縦張り



認定仕様概要

	認定番号	充てん断熱材	構造用面材
横張り	PC030BE-3702-1	(株)日本アクア 「アクアフォーム」 厚さ50~105mm	あり
縦張り	PC030BE-3701-1※2		
	認定番号	充てん断熱材	構造用面材
横張り	PC030BE-3765	倉敷紡績(株) 「ソフティセルONE」 厚さ50~105mm	あり
縦張り	PC030BE-3764※2		

※2.特注の長尺品を使う場合等、中間水切りなしとする場合は、横張りの認定番号をお使いください。
※3.PC030BE-3765、3764の認定仕様には含まれません。

	種類	厚さ
木質系ボード	普通合板※3	9mm以上※3
	構造用合板・構造用パネル・パーティクルボード・MDF	9mm以上
	シーリングボード	12mm以上
セメント板	硬質木片セメント板・硬質木毛セメント板	12mm以上
	フレキシブル板・パルプセメント板・けい酸カルシウム板・両面アクリル系樹脂塗装/パルプ・けい酸質混入セメント板(準不燃材料認定:QM-0457)・スラグせっこう板	9mm以上
せっこうボード	せっこうボード	9.5mm以上
	両面ボード用原紙張/せっこう板(不燃材料認定:NM-4127)	
	強化せっこうボード	12.5mm以上
内装材	火山性ガラス質複層板	9mm以上
	せっこうボード	12.5mm以上

●代表的な仕様を掲載しております。詳細は認定書をご確認ください。

木造軸組

防火構造

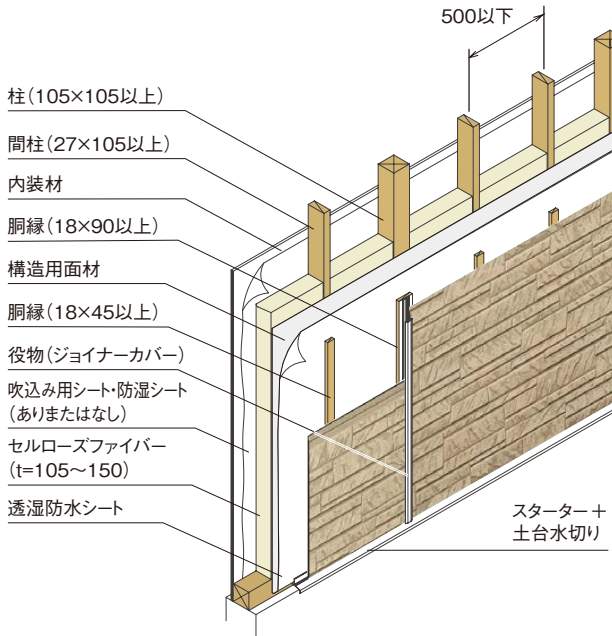
セルローズファイバー
充てん断熱工法

横張り・縦張り

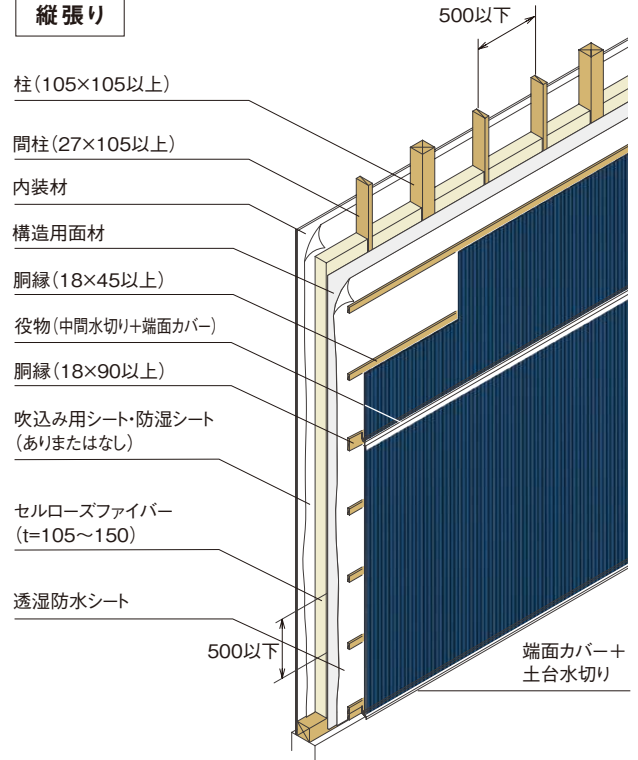
※1.縦目地部、横目地部の金属サイディング本体の間隔は28mm以内としてください。

単位:mm

横張り



縦張り



認定仕様概要

	認定番号	構造用面材
横張り	PC030BE-3815	あり
縦張り	PC030BE-3816※2	

※2.特注の長尺品を使う場合等、中間水切りなしとする場合は、横張りの認定番号をお使いください。

種類		厚さ	
木質系ボード	普通合板	9mm以上	
	構造用合板・構造用パネル・パーティクルボード・MDF	9mm以上	
	シーリングボード	12mm以上	
構造用面材	硬質木片セメント板・硬質木毛セメント板	12mm以上	
	フレキシブル板・バルブセメント板・けい酸カルシウム板・両面アクリル系樹脂塗装/バルブ・けい酸質混入セメント板(準不燃材料認定:QM-0457)・スラグせっこう板	9mm以上	
	せっこうボード	せっこうボード	9.5mm以上
		両面ボード用原紙張/せっこう板(不燃材料認定:NM-4127)	
	強化せっこうボード	12.5mm以上	
	火山性ガラス質複層板	9mm以上	
充てん断熱材	セルローズファイバー	105~150mm [密度:55kg/m ³ 以上]	
内装材	せっこうボード	12.5mm以上	

●代表的な仕様を掲載しております。詳細は認定書をご確認ください。

木造軸組

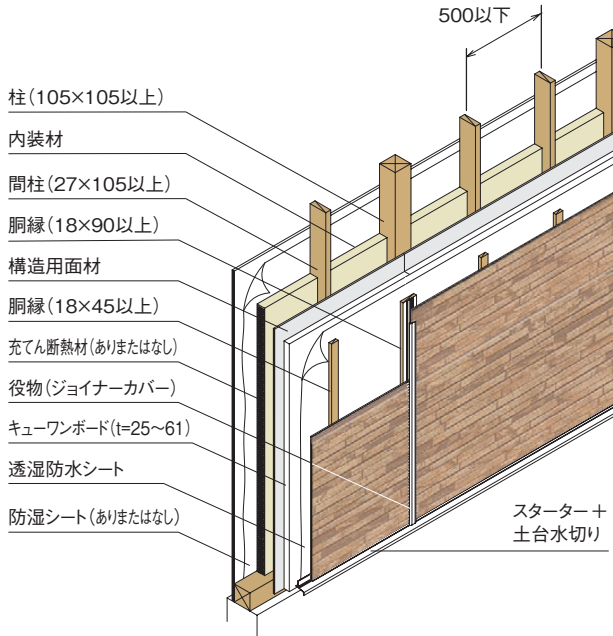
防火構造

硬質ウレタンフォーム
外張断熱工法

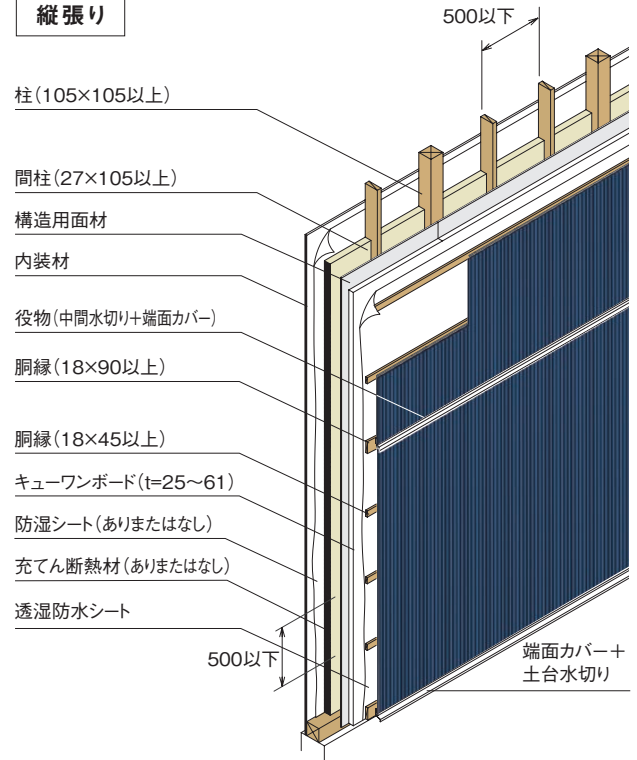
横張り・縦張り

単位:mm

横張り



縦張り



認定仕様概要

	認定番号	充てん断熱材
横張り	PC030BE-3704-1(1)	なし
	PC030BE-3704-1(2)	グラスウールまたはロックウール 厚さ:50mm以上 密度:10kg/m ³ 以上
縦張り	PC030BE-3703-1(1)※	なし
	PC030BE-3703-1(2)※	グラスウールまたはロックウール 厚さ:50mm以上 密度:10kg/m ³ 以上

※特注の長尺品を使う場合等、中間水切りなしとする場合は、横張りの認定番号をお使いください。

	種類	厚さ
木質系ボード	普通合板・構造用合板・構造用パネル・パーティクルボード・MDF	9mm以上
	シーリングボード	12mm以上
セメント板	硬質木片セメント板・硬質木毛セメント板	12mm以上
	フレキシブル板・パルプセメント板・けい酸カルシウム板・両面アクリル系樹脂塗装/パルプ・けい酸質混入セメント板(準不燃材料認定:QM-0457)・スラグせっこう板	9mm以上
せっこうボード	せっこうボード	9.5mm以上
	両面ボード用原紙張/せっこう板(不燃材料認定:NM-4127)	9.5mm以上
	強化せっこうボード	12.5mm以上
	火山性ガラス質複層板	9mm以上
外張断熱材	アキレス(株)「キューワンボード」	25~61mm
内装材	せっこうボード	12.5mm以上

●代表的な仕様を掲載しております。詳細は認定書をご確認ください。

木造軸組

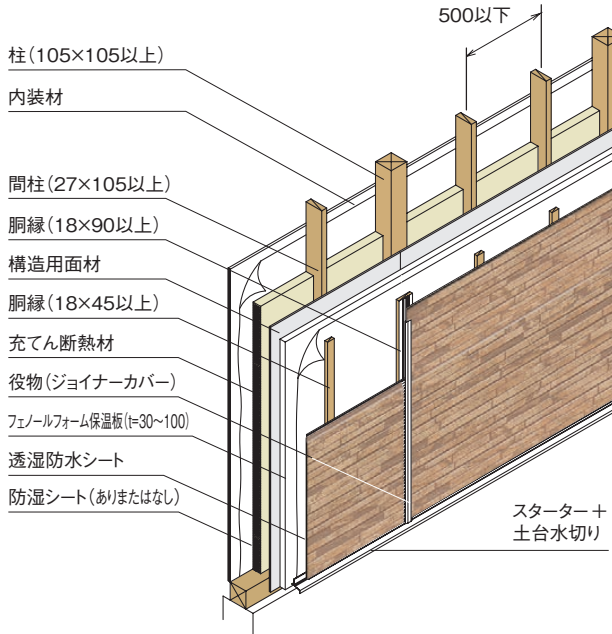
防火構造

フェノールフォーム
外張断熱工法

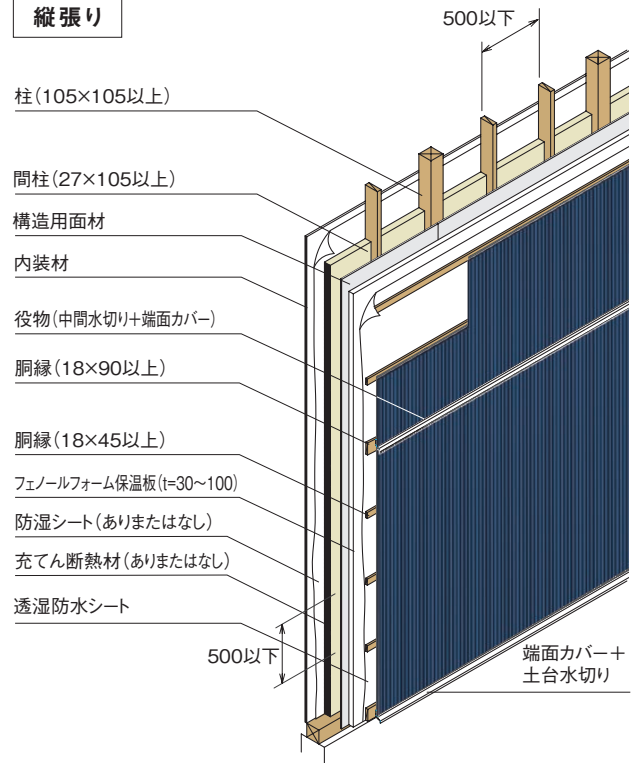
横張り・縦張り

単位:mm

横張り



縦張り



認定仕様概要

	認定番号	充てん断熱材
横張り	PC030BE-3589-1 (1)	なし
	PC030BE-3589-1 (2)	グラスウールまたはロックウール 厚さ:50mm以上 密度:10kg/m ³ 以上
縦張り	PC030BE-3590-1 (1) ※	なし
	PC030BE-3590-1 (2) ※	グラスウールまたはロックウール 厚さ:50mm以上 密度:10kg/m ³ 以上

※特注の長尺品を使う場合等、中間水切りなしとする場合は、横張りの認定番号をお使いください。

	種類	厚さ
木質系ボード	普通合板・構造用合板・構造用パネル・パーティクルボード・MDF	9mm以上
	シージングボード	
構造用面材	硬質木片セメント板・硬質木毛セメント板	12mm以上
	フレキシブル板・パルプセメント板・けい酸カルシウム板・両面アクリル系樹脂塗装/パルプ・けい酸質混入セメント板 (準不燃材料認定:QM-0457)・スラグせっこう板	9mm以上
	せっこうボード	
せっこうボード	両面ボード用原紙張/せっこう板 (不燃材料認定:NM-4127)	9.5mm以上
	強化せっこうボード	12.5mm以上
	火山性ガラス質複層板	9mm以上
外張断熱材	フェノールフォーム保温板	30~100mm [密度:27~50kg/m ³]
内装材	せっこうボード	12.5mm以上

●代表的な仕様を掲載しております。詳細は認定書をご確認ください。

木造軸組

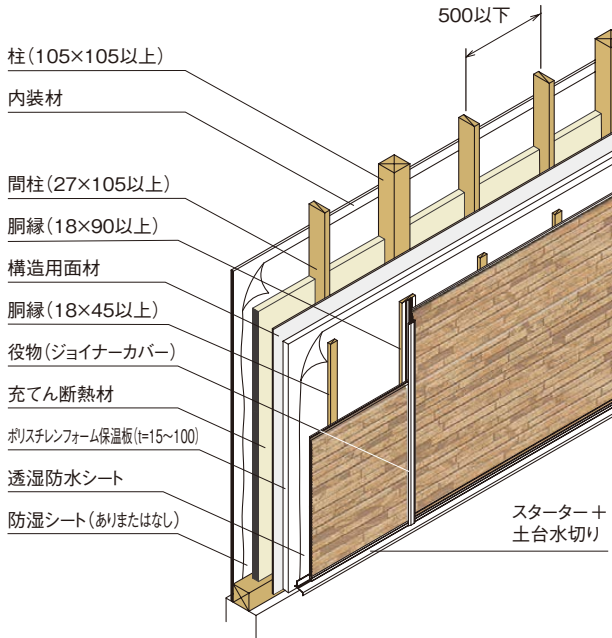
防火構造

ポリスチレンフォーム
外張断熱工法

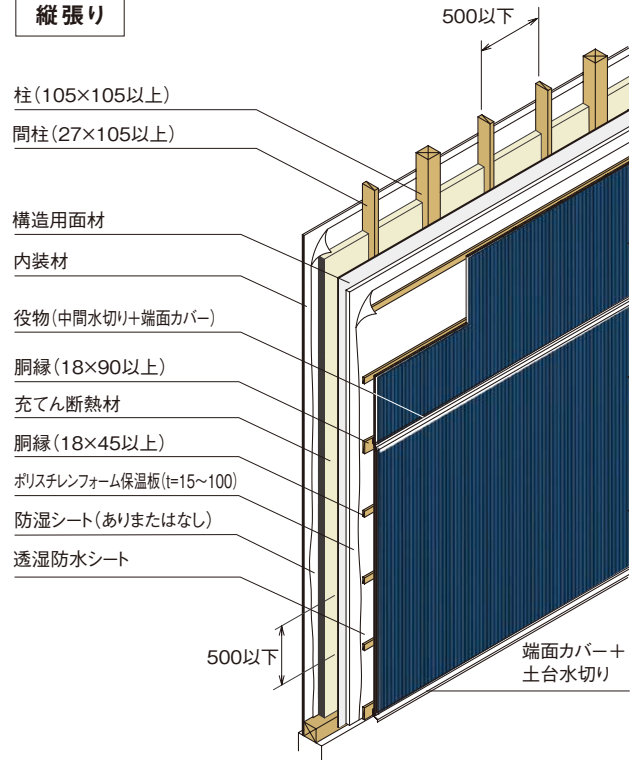
横張り・縦張り

単位:mm

横張り



縦張り



認定仕様概要

認定番号	
横張り	PC030BE-3592-1
縦張り	PC030BE-3593-1*

*特注の長尺品を使う場合等、中間水切りなしとする場合は、横張りの認定番号をお使いください。

種類		厚さ
木質系ボード	普通合板・構造用合板・構造用パネル・パーティクルボード・MDF	9mm以上
	シーシングボード	12mm以上
構造用面材	硬質木片セメント板・硬質木毛セメント板	12mm以上
	フレキシブル板・パルプセメント板 けい酸カルシウム板・ 両面アクリル系樹脂塗装/ パルプ・けい酸質混入セメント板 (準不燃材料認定:QM-0457)・ スラグせっこう板	9mm以上
	せっこうボード 両面ボード用原紙張/せっこう板 (不燃材料認定:NM-4127)	9.5mm以上
	強化せっこうボード	12.5mm以上
充てん断熱材	火山性ガラス質複層板	9mm以上
	グラスウールまたはロックウール	65mm以上 [密度:10kg/m ³ 以上]
外張断熱材	ポリスチレンフォーム保温板	15~100mm [密度:39kg/m ³ 以下]
内装材	せっこうボード	12.5mm以上

●代表的な仕様を掲載しております。詳細は認定書をご確認ください。