

木造軸組

防火構造

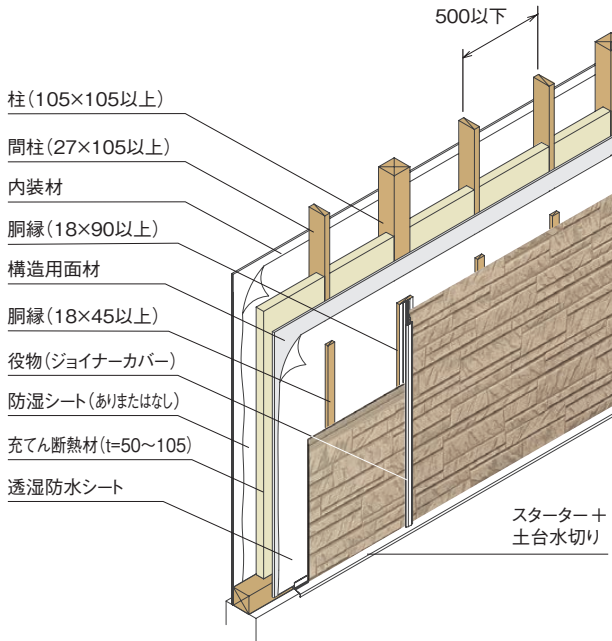
吹付け硬質ウレタンフォーム
充てん断熱工法

横張り・縦張り

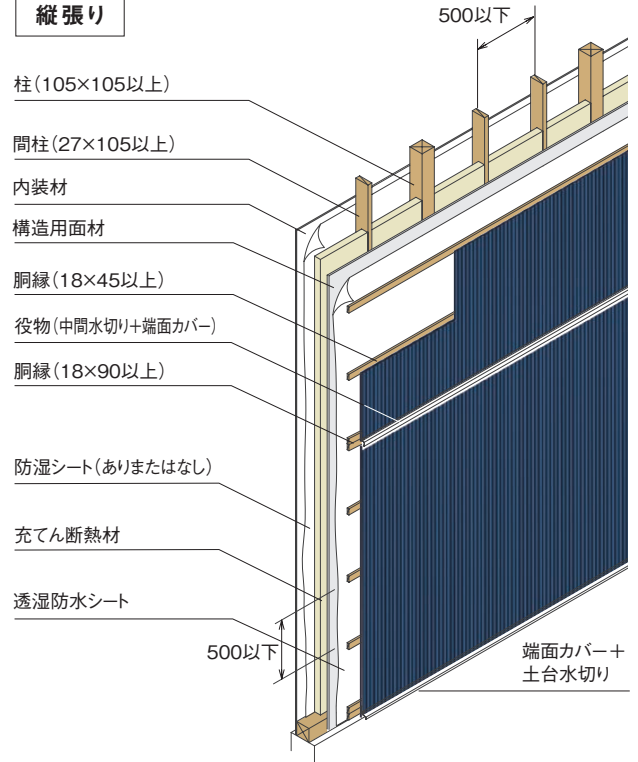
※1.縦目地部、横目地部の金属サイディング本体の間隔は28mm以内としてください。

単位:mm

横張り



縦張り



認定仕様概要

	認定番号	充てん断熱材	構造用面材
横張り	PC030BE-3702-1	(株)日本アクア 「アクアフォーム」 厚さ50~105mm	あり
縦張り	PC030BE-3701-1※2		
	認定番号	充てん断熱材	構造用面材
横張り	PC030BE-3765	倉敷紡績(株) 「ソフティセルONE」 厚さ50~105mm	あり
縦張り	PC030BE-3764※2		

※2.特注の長尺品を使う場合等、中間水切りなしとする場合は、横張りの認定番号をお使いください。
※3.PC030BE-3765、3764の認定仕様には含まれません。

	種類	厚さ
木質系ボード	普通合板※3	9mm以上※3
	構造用合板・構造用パネル・パーティクルボード・MDF	9mm以上
	シーリングボード	12mm以上
セメント板	硬質木片セメント板・硬質木毛セメント板	12mm以上
	フレキシブル板・パルプセメント板・けい酸カルシウム板・両面アクリル系樹脂塗装/パルプ・けい酸質混入セメント板(準不燃材料認定:QM-0457)・スラグせっこう板	9mm以上
せっこうボード	せっこうボード	9.5mm以上
	両面ボード用原紙張/せっこう板(不燃材料認定:NM-4127)	
	強化せっこうボード	12.5mm以上
内装材	火山性ガラス質複層板	9mm以上
	せっこうボード	12.5mm以上

●代表的な仕様を掲載しております。詳細は認定書をご確認ください。