

木造枠組

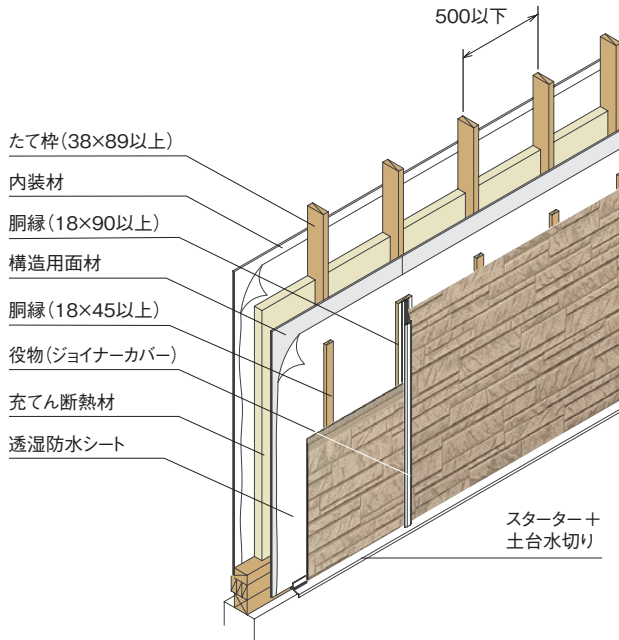
防火構造

充てん断熱工法

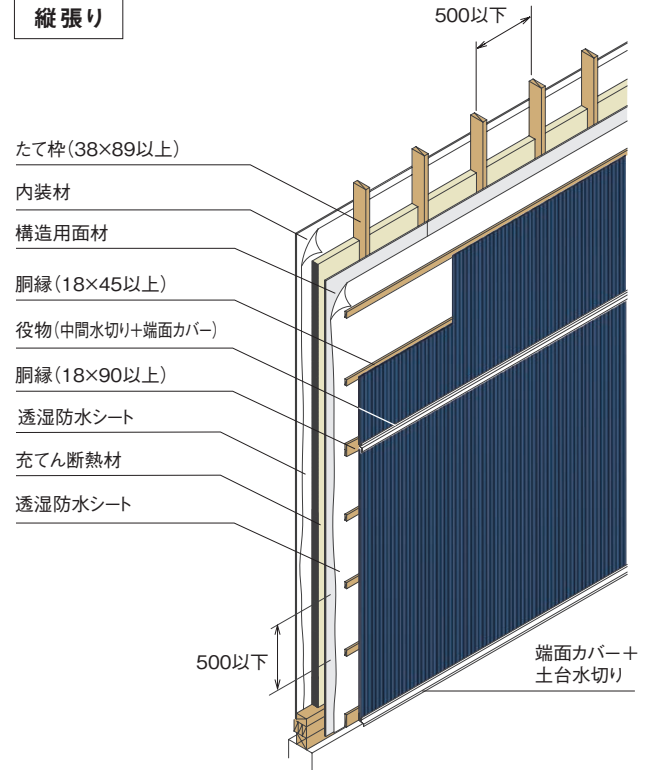
横張り・縦張り

単位:mm

横張り



縦張り



認定仕様概要

	認定番号	充てん断熱材
横張り	PC030BE-3679	グラスウール または ロックウール 厚さ:65mm以上 密度:10kg/m ³ 以上
縦張り	PC030BE-3680※	グラスウール または ロックウール 厚さ:90mm以上 密度:10kg/m ³ 以上

※特注の長尺品を使う場合等、中間水切りなしとする場合は、横張りの認定番号をお使いください。

	種類	厚さ
木質系ボード	普通合板・構造用合板・構造用パネル・パーティクルボード・MDF	9mm以上
	シーリングボード	12mm以上
構造用面材	硬質木片セメント板・硬質木毛セメント板	12mm以上
	フレキシブル板・パルプセメント板・けい酸カルシウム板・両面アクリル系樹脂塗装/パルプ・けい酸質混入セメント板(準不燃材料認定:QM-0457)・スラグせっこう板	9mm以上
	せっこうボード	9.5mm以上
	強化せっこうボード	12.5mm以上
内装材	火山性ガラス質複層板	9mm以上
	せっこうボード	9.5mm以上

●代表的な仕様を掲載しております。詳細は認定書をご確認ください。