

木造軸組

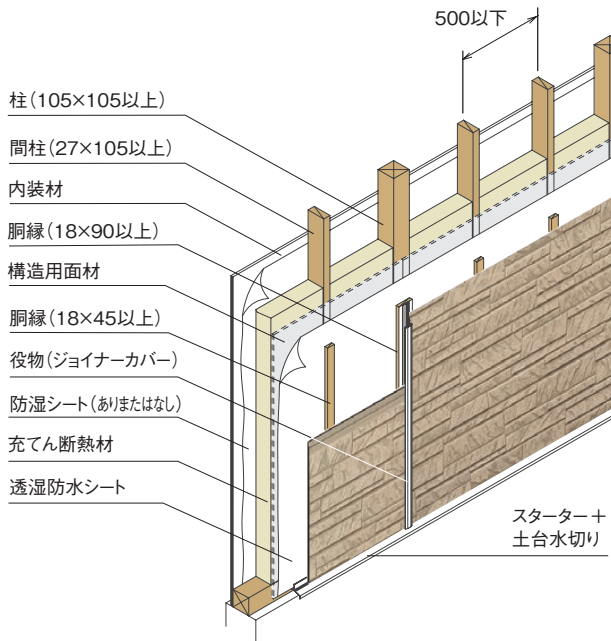
防火構造

充てん断熱工法

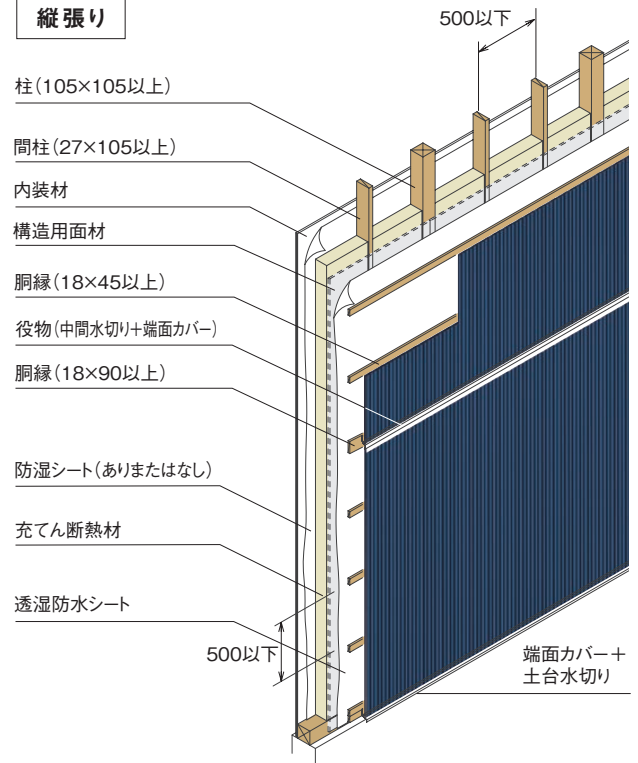
横張り・縦張り

単位:mm

横張り



縦張り



認定仕様概要

	認定番号	構造用面材
横張り	PC030BE-3632(1)	なし
	PC030BE-3632-1	あり
縦張り	PC030BE-3633(1)※	なし
	PC030BE-3633-1※	あり

※特注の長尺品を使う場合等、中間水切りなしとする場合は、横張りの認定番号をお使いください。

種類		厚さ
木質系ボード	普通合板	2.3mm以上
	構造用合板	5mm以上
	構造用パネル・パーティクルボード	9mm以上
	ミディアムデンシティーファイバーボード	2.5mm以上
	シージングボード	12mm以上
セメント板	硬質木片セメント板・硬質木毛セメント板	12mm以上
	フレキシブル板	3mm以上
	バルブセメント板	6mm以上
	けい酸カルシウム板・スラグせっこう板	5mm以上
	両面アクリル系樹脂塗装/バルブ・けい酸質混入セメント板 (準不燃材料認定:QM-0457)	9mm以上
せっこうボード	せっこうボード	9.5mm以上
	両面ボード用原紙張/せっこう板 (不燃材料認定:NM-4127)	
	強化せっこうボード	12.5mm以上
	火山性ガラス質複層板	9mm以上
充てん断熱材	グラスウールまたはロックウール	90mm以上 [密度:10kg/m ³ 以上]
内装材	せっこうボード	9.5mm以上

●代表的な仕様を掲載しております。詳細は認定書をご確認ください。