

# 防耐火構造認定概要

※各認定は、「はる・一番」全商品適用可能です。

木造軸組

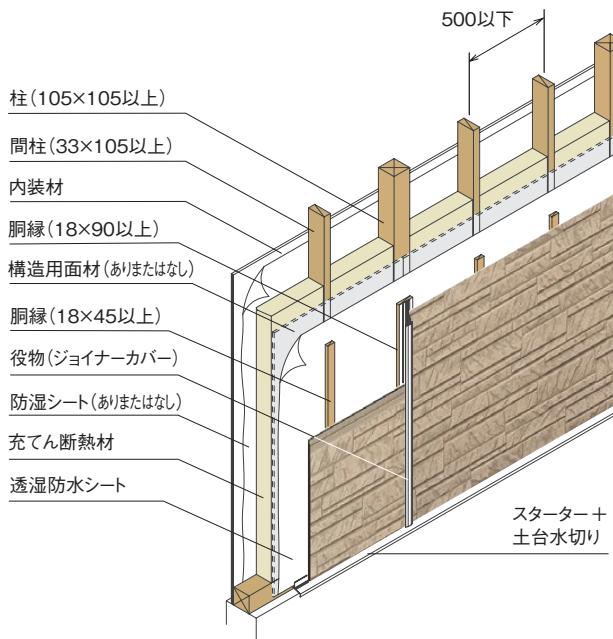
45分準耐火構造

充てん断熱工法 仕様①  
(グラスウール・ロックウール)

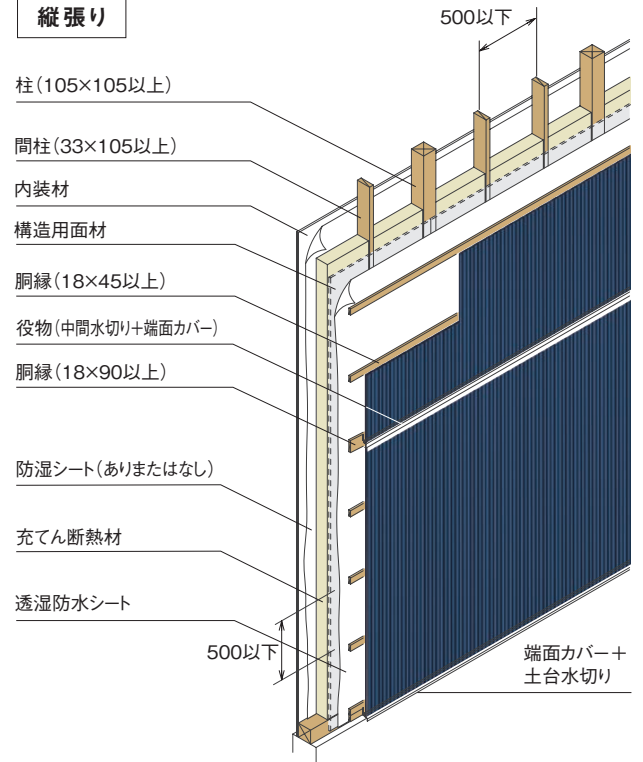
横張り・縦張り

単位:mm

横張り



縦張り



## 認定仕様概要

	認定番号	構造用面材	内装材(せっこうボード)	
横張り	QF045BE-0433	なし	厚さ:15mm以上	
	QF045BE-0434	木質系ボード		
	QF045BE-0435	セメント板		
	QF045BE-0436	せっこうボード		
	QF045BE-0437	火山性ガラス質複層板		
	QF045BE-0438	ラスシート		
	QF045BE-0440	なし		厚さ:12.5mm以上 +9.5mm以上の 重ね張り
	QF045BE-0441	木質系ボード		
	QF045BE-0442	セメント板		
	QF045BE-0443	せっこうボード		
QF045BE-0444	火山性ガラス質複層板			
QF045BE-0445	ラスシート	厚さ:15mm以上 または 厚さ:12.5mm以上 +9.5mm以上の 重ね張り		
縦張り	QF045BE-0314		なし	
			木質系ボード	
			セメント板	
			せっこうボード	
		火山性ガラス質複層板		
		ラスシート		

	種類	厚さ	
構造用面材	木質系ボード	構造用合板・ハードボード	5mm以上
		構造用パネル・インシュレーションボード	9mm以上
		パーティクルボード	9.5mm以上
		MDF	7mm以上
	セメント板	木質系セメント板	12mm以上
		繊維強化セメント板	4mm以上
		パルプセメント板	6mm以上
		せっこうボード	9mm以上
		火山性ガラス質複層板	6mm以上
		ラスシート	4mm以上
充てん断熱材	グラスウール保温板 (不燃材料認定:NM-8605) または ロックウール保温材 (不燃材料認定:NM-8600)	100mm以上 [密度:10kg/m <sup>3</sup> 以上]	

●代表的な仕様を掲載しております。詳細は認定書をご確認ください。

**防火構造(準防火構造)とは** 建築物の周囲において発生する通常の火災による延焼を抑制する外壁または軒裏の構造。建物周囲の火災のみを想定しています。

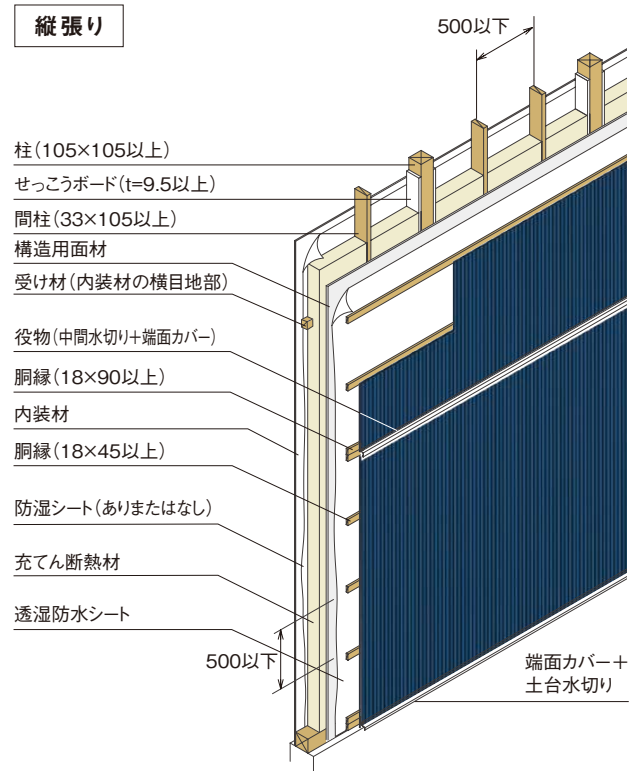
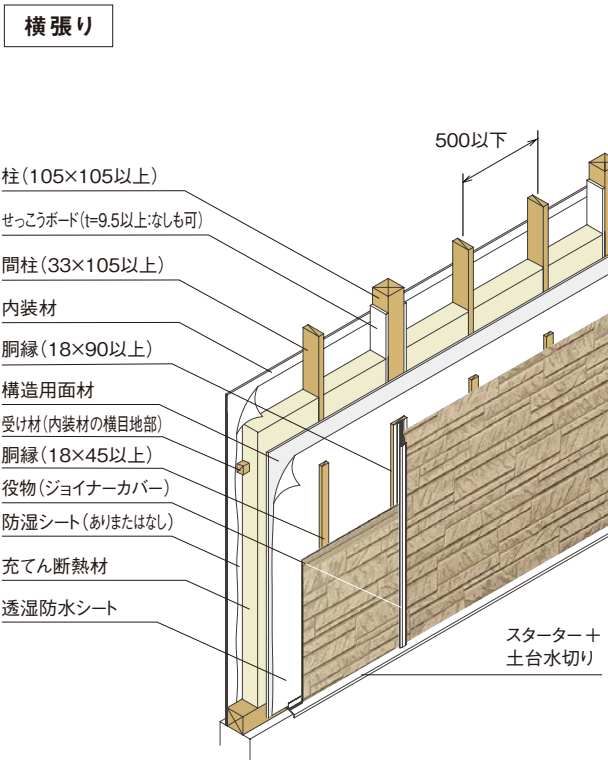
**耐火構造(準耐火構造)とは** 建築物の主要構造部が通常の火災が終了するまで、建築物が倒壊及び延焼することを防止するために必要とされる性能を有する構造。建物内で発生する火災と建物周囲の火災の両方を想定しています。

**施工仕様について** 防火構造は単に金属サイディングだけの性能ではなく、内装材を含めた壁全体の構造・施工仕様によって規定されています。(下図参照)

木造軸組	45分準耐火構造	充てん断熱工法 仕様② (グラスウール・ロックウール)	横張り・縦張り
------	----------	--------------------------------	---------

※1. 縦目地部、横目地部の金属サイディング本体の間隔は28mm以内としてください。

単位:mm



**認定仕様概要**

	認定番号	構造用面材
横張り	QF045BE-1551	あり
縦張り	QF045BE-1552※2	あり

※2. 特注の長尺品を使う場合等、中間水切りなしとする場合は、横張りの認定番号をお使いください。

種類		厚さ
構造用面材	普通合板・構造用合板・構造用パネル・パーティクルボード・MDF	9mm以上
	シーシングボード	12mm以上

種類		厚さ
構造用面材	硬質木片セメント板・硬質木毛セメント板	12mm以上
	フレキシブル板・スラグせっこう板・パルプセメント板・けい酸カルシウム板・両面アクリル系樹脂塗装/パルプ・けい酸質混入セメント板 (準不燃材料認定:QM-0457)	9mm以上
	せっこうボード	9.5mm以上
	両面ボード用原紙張/せっこう板 (不燃材料認定:NM-4127)	
	強化せっこうボード	12.5mm以上
	火山性ガラス質複層板	9mm以上
充てん断熱材	グラスウールまたはロックウール	100mm以上 [密度:16kg/m <sup>3</sup> 以上]
内装材	強化せっこうボード GB-F(V)	15mm以上

●代表的な仕様を掲載しております。詳細は認定書をご確認ください。

鉄骨造・  
せっこうボード内装張工法

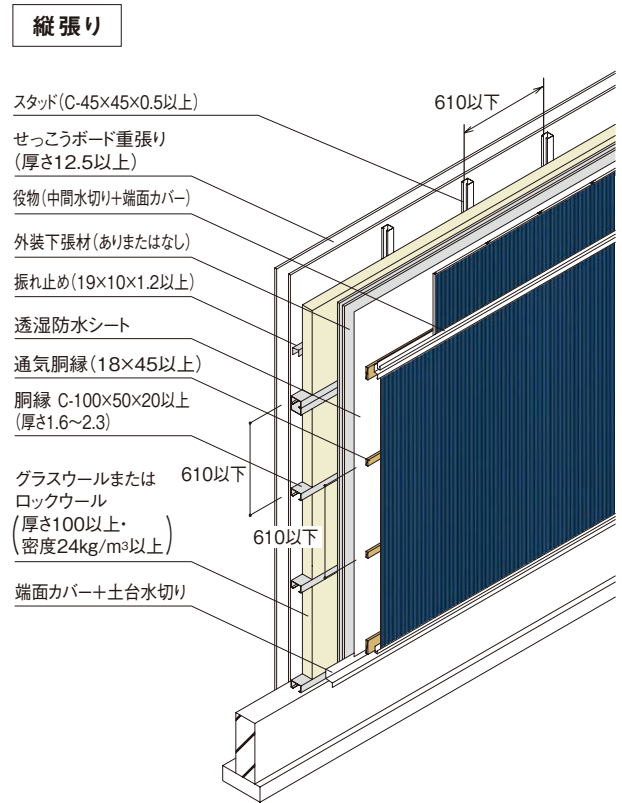
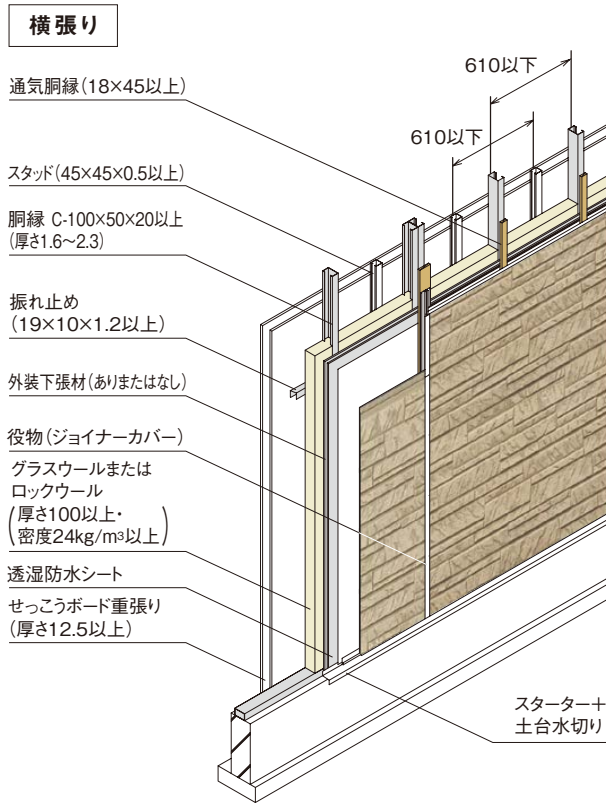
45分準耐火構造

せっこうボード内装張工法  
(グラスウール・ロックウール)

横張り・縦張り

※1.縦目地部の金属サイディング本体の間隔は28mm以内としてください。

単位:mm



認定仕様概要

	認定番号	外装下張材(下張材)
横張り	QF045NE-0059(1)	なし
	QF045NE-0059(2)	あり(1枚張り)
	QF045NE-0059(3)	あり(重ね張り)
縦張り	QF045NE-0060(1)※2	なし
	QF045NE-0060(2)※2	あり(1枚張り)
	QF045NE-0060(3)※2	あり(重ね張り)

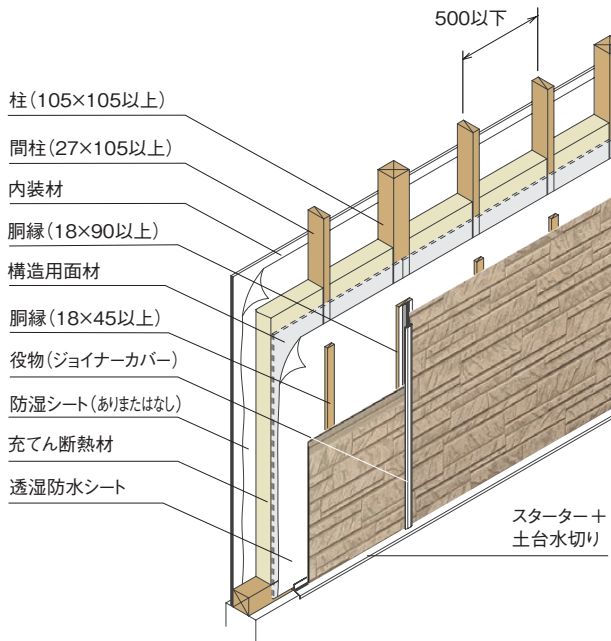
※2.特注の長尺品を使う場合等、中間水切りなしとする場合は、横張りの認定番号をお使いください。

	種類	厚さ	
木質系ボード	普通合板・構造用合板・構造用パネル・ パーティクルボード・MDF	9mm以上	
	シーリングボード	12mm以上	
	硬質木片セメント板・硬質木毛セメント板	12mm以上	
セメント板	フレキシブル板・パルプセメント板・ けい酸カルシウム板・ 両面アクリル系樹脂塗装/ パルプ・けい酸質混入セメント板 (準不燃材料認定:QM-0457)・ スラグせっこう板	9mm以上	
	せっこうボード	せっこうボード	9.5mm以上
		両面ボード用原紙張/せっこう板 (不燃材料認定:NM-4127)	
	強化せっこうボード	12.5mm以上	
	火山性ガラス質複層板	9mm以上	
充て断熱材	グラスウールまたはロックウール	100mm以上 [密度:24kg/m³以上]	
内装材	せっこうボード	12.5mm以上の 重ね張り	

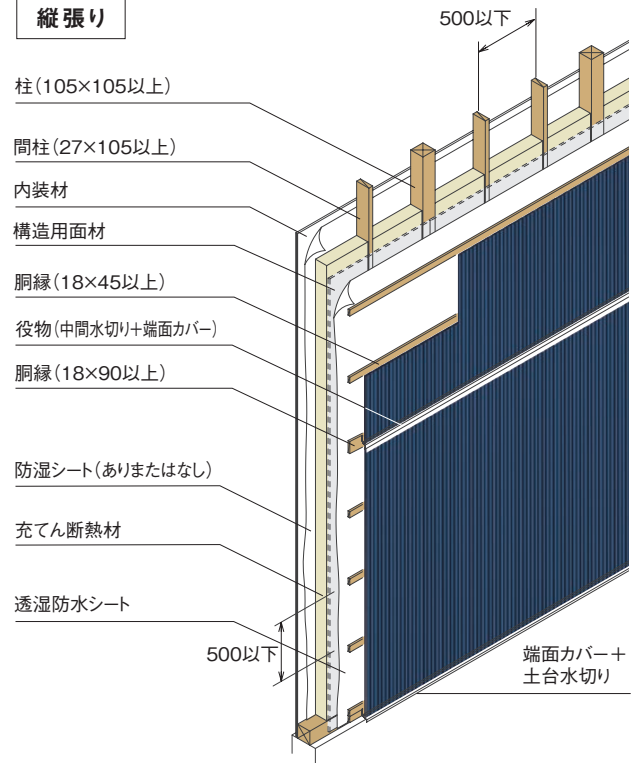
●代表的な仕様を掲載しております。詳細は認定書をご確認ください。

単位:mm

横張り



縦張り



認定仕様概要

	認定番号	構造用面材
横張り	PC030BE-3632(1)	なし
	PC030BE-3632-1	あり
縦張り	PC030BE-3633(1)※	なし
	PC030BE-3633-1※	あり

※特注の長尺品を使う場合等、中間水切りなしとする場合は、横張りの認定番号をお使いください。

	種類	厚さ
木質系ボード	普通合板	2.3mm以上
	構造用合板	5mm以上
	構造用パネル・パーティクルボード	9mm以上
	ミディアムデンシティーファイバーボード	2.5mm以上
	シージングボード	12mm以上
セメント板	硬質木片セメント板・硬質木毛セメント板	12mm以上
	フレキシブル板	3mm以上
	バルブセメント板	6mm以上
	けい酸カルシウム板・スラグせっこう板	5mm以上
	両面アクリル系樹脂塗装/バルブ・けい酸質混入セメント板 (準不燃材料認定:QM-0457)	9mm以上
せっこうボード	せっこうボード	9.5mm以上
	両面ボード用原紙張/せっこう板 (不燃材料認定:NM-4127)	
	強化せっこうボード	12.5mm以上
	火山性ガラス質複層板	9mm以上
充てん断熱材	グラスウールまたはロックウール	90mm以上 [密度:10kg/m <sup>3</sup> 以上]
内装材	せっこうボード	9.5mm以上

●代表的な仕様を掲載しております。詳細は認定書をご確認ください。

木造軸組

防火構造

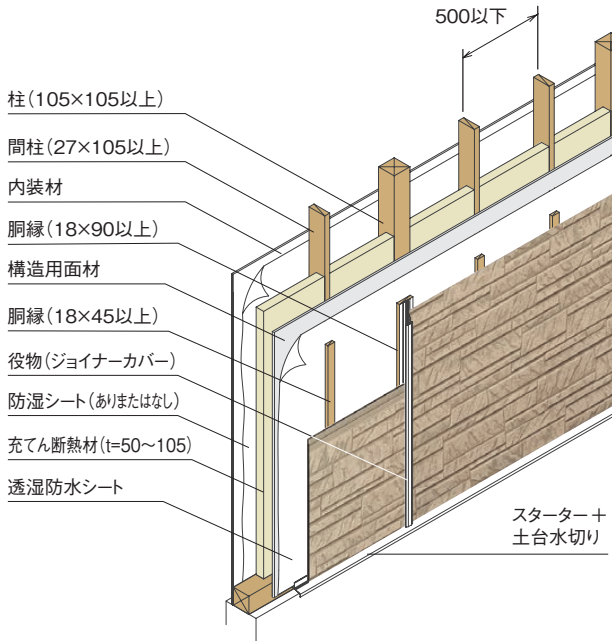
吹付け硬質ウレタンフォーム  
充てん断熱工法

横張り・縦張り

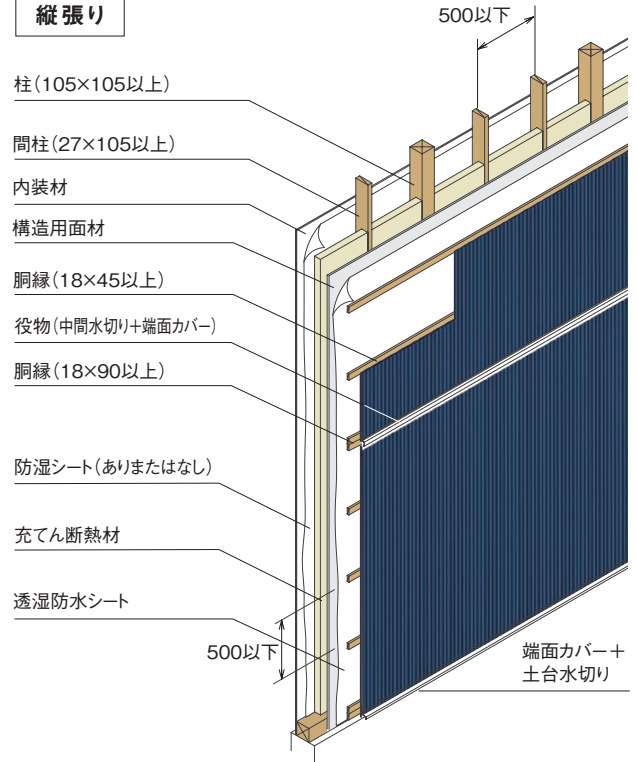
※1.縦目地部、横目地部の金属サイディング本体の間隔は28mm以内としてください。

単位:mm

横張り



縦張り



認定仕様概要

	認定番号	充てん断熱材	構造用面材
横張り	PC030BE-3702-1	(株)日本アクア 「アクアフォーム」 厚さ50~105mm	あり
縦張り	PC030BE-3701-1※2		
	認定番号	充てん断熱材	構造用面材
横張り	PC030BE-3765	倉敷紡績(株) 「ソフティセルONE」 厚さ50~105mm	あり
縦張り	PC030BE-3764※2		

※2.特注の長尺品を使う場合等、中間水切りなしとする場合は、横張りの認定番号をお使いください。  
※3.PC030BE-3765、3764の認定仕様には含まれません。

	種類	厚さ
木質系ボード	普通合板※3	9mm以上※3
	構造用合板・構造用パネル・パーティクルボード・MDF	9mm以上
	シーリングボード	12mm以上
セメント板	硬質木片セメント板・硬質木毛セメント板	12mm以上
	フレキシブル板・バルブセメント板・けい酸カルシウム板・両面アクリル系樹脂塗装/バルブ・けい酸質混入セメント板(準不燃材料認定:QM-0457)・スラグせっこう板	9mm以上
せっこうボード	せっこうボード	9.5mm以上
	両面ボード用原紙張/せっこう板(不燃材料認定:NM-4127)	
	強化せっこうボード	12.5mm以上
内装材	火山性ガラス質複層板	9mm以上
	せっこうボード	12.5mm以上

●代表的な仕様を掲載しております。詳細は認定書をご確認ください。



木造軸組

防火構造

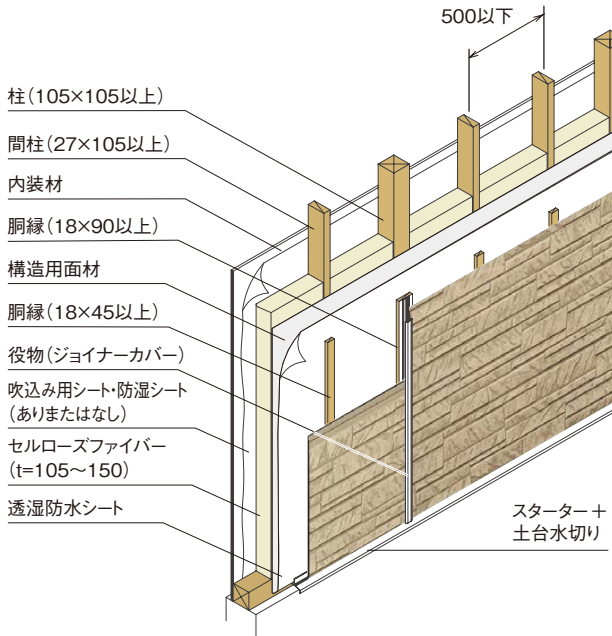
セルローズファイバー  
充てん断熱工法

横張り・縦張り

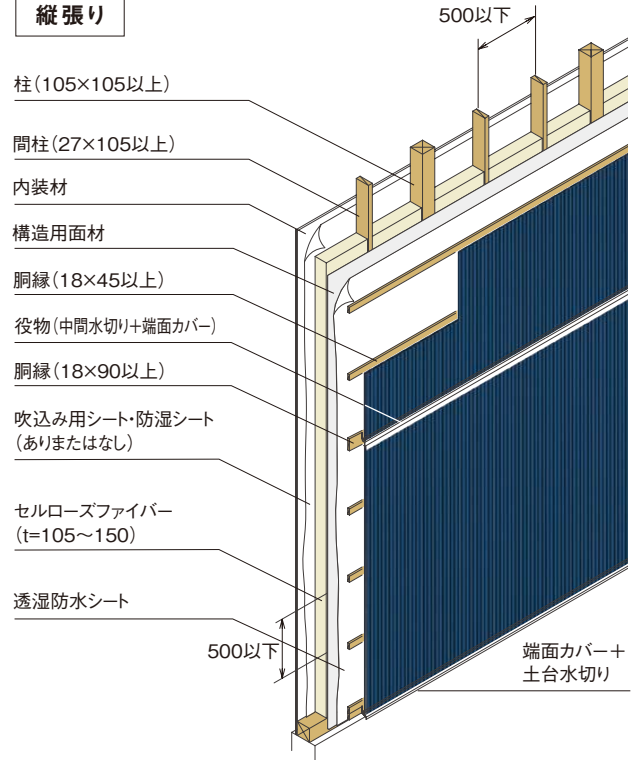
※1.縦目地部、横目地部の金属サイディング本体の間隔は28mm以内としてください。

単位:mm

横張り



縦張り



認定仕様概要

	認定番号	構造用面材
横張り	PC030BE-3815	あり
縦張り	PC030BE-3816※2	

※2.特注の長尺品を使う場合等、中間水切りなしとする場合は、横張りの認定番号をお使いください。

種類		厚さ	
木質系ボード	普通合板	9mm以上	
	構造用合板・構造用パネル・パーティクルボード・MDF	9mm以上	
	シーリングボード	12mm以上	
構造用面材	硬質木片セメント板・硬質木毛セメント板	12mm以上	
	フレキシブル板・バルブセメント板・けい酸カルシウム板・両面アクリル系樹脂塗装/バルブ・けい酸質混入セメント板 (準不燃材料認定:QM-0457)・スラグせっこう板	9mm以上	
	せっこうボード	せっこうボード	9.5mm以上
		両面ボード用原紙張/せっこう板 (不燃材料認定:NM-4127)	
	強化せっこうボード	12.5mm以上	
	火山性ガラス質複層板	9mm以上	
充てん断熱材	セルローズファイバー	105~150mm [密度:55kg/m <sup>3</sup> 以上]	
内装材	せっこうボード	12.5mm以上	

●代表的な仕様を掲載しております。詳細は認定書をご確認ください。

木造軸組

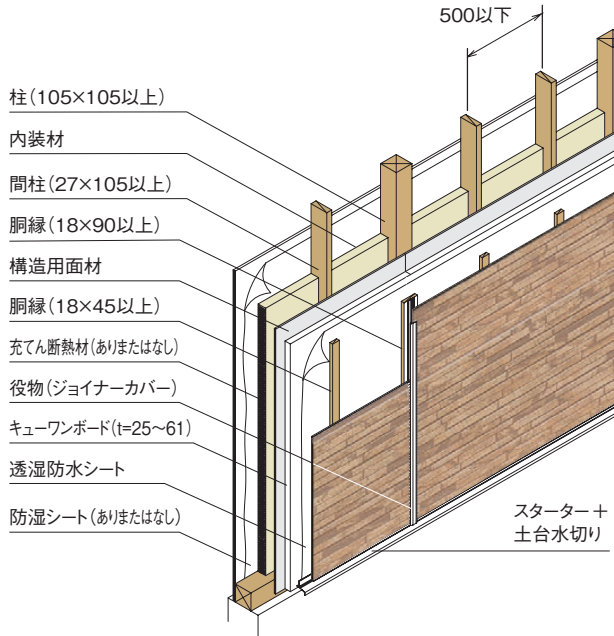
防火構造

硬質ウレタンフォーム  
外張断熱工法

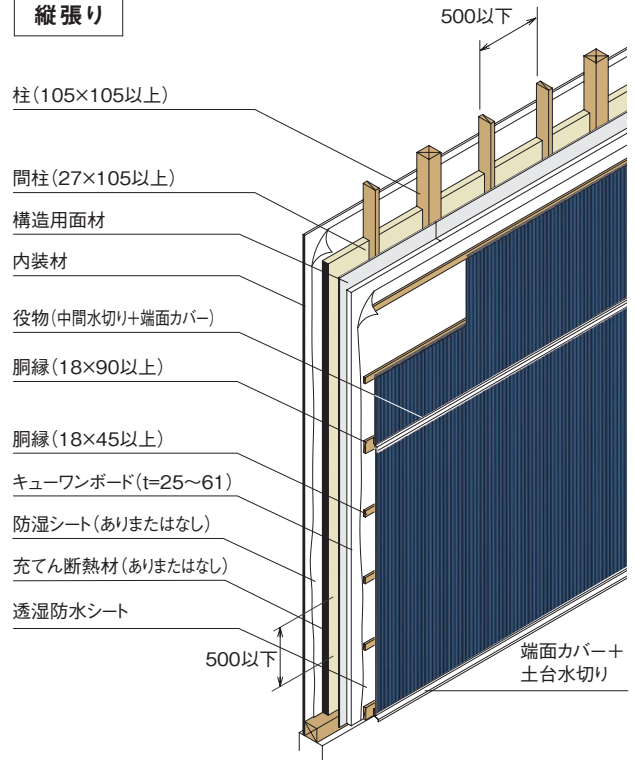
横張り・縦張り

単位:mm

横張り



縦張り



認定仕様概要

	認定番号	充てん断熱材
横張り	PC030BE-3704-1 (1)	なし
	PC030BE-3704-1 (2)	グラスウールまたはロックウール 厚さ:50mm以上 密度:10kg/m <sup>3</sup> 以上
縦張り	PC030BE-3703-1 (1) ※	なし
	PC030BE-3703-1 (2) ※	グラスウールまたはロックウール 厚さ:50mm以上 密度:10kg/m <sup>3</sup> 以上

※特注の長尺品を使う場合等、中間水切りなしとする場合は、横張りの認定番号をお使いください。

	種類	厚さ
木質系ボード	普通合板・構造用合板・構造用パネル・パーティクルボード・MDF	9mm以上
	シーシングボード	12mm以上
セメント板	硬質木片セメント板・硬質木毛セメント板	12mm以上
	フレキシブル板・パルプセメント板・けい酸カルシウム板・両面アクリル系樹脂塗装/パルプ・けい酸質混入セメント板 (準不燃材料認定:QM-0457)・スラグせっこう板	9mm以上
	せっこうボード	9.5mm以上
せっこうボード	両面ボード用原紙張/せっこう板 (不燃材料認定:NM-4127)	9.5mm以上
	強化せっこうボード	12.5mm以上
外張断熱材	火山性ガラス質複層板	9mm以上
	アキレス(株)「キューワンボード」	25~61mm
内装材	せっこうボード	12.5mm以上

●代表的な仕様を掲載しております。詳細は認定書をご確認ください。

木造軸組

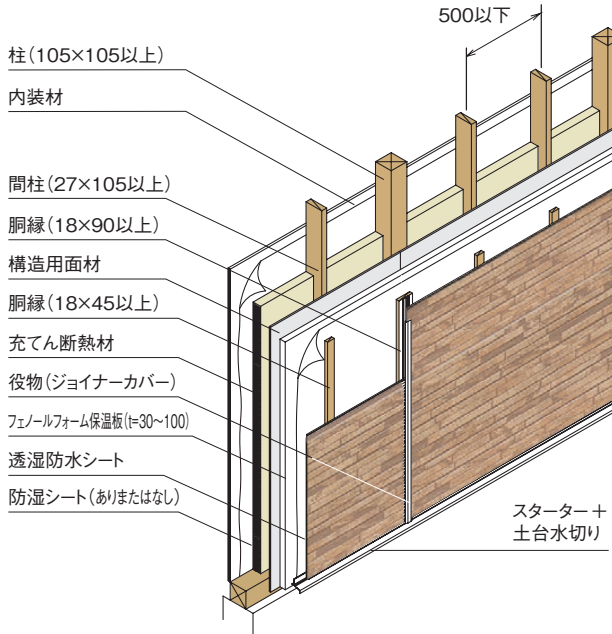
防火構造

フェノールフォーム  
外張断熱工法

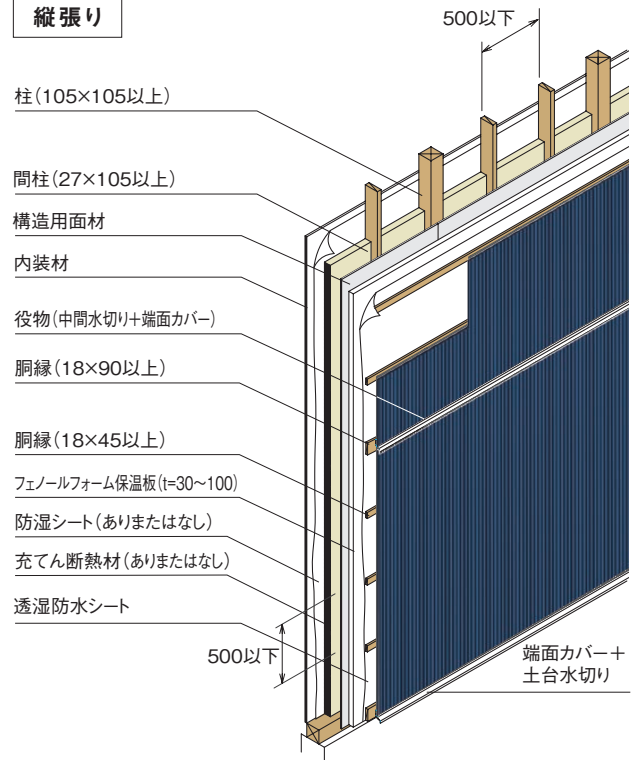
横張り・縦張り

単位:mm

横張り



縦張り



認定仕様概要

	認定番号	充てん断熱材
横張り	PC030BE-3589-1 (1)	なし
	PC030BE-3589-1 (2)	グラスウールまたはロックウール 厚さ:50mm以上 密度:10kg/m <sup>3</sup> 以上
縦張り	PC030BE-3590-1 (1) ※	なし
	PC030BE-3590-1 (2) ※	グラスウールまたはロックウール 厚さ:50mm以上 密度:10kg/m <sup>3</sup> 以上

※特注の長尺品を使う場合等、中間水切りなしとする場合は、横張りの認定番号をお使いください。

	種類	厚さ
木質系ボード	普通合板・構造用合板・構造用パネル・パーティクルボード・MDF	9mm以上
	シーリングボード	
構造用面材	硬質木片セメント板・硬質木毛セメント板	12mm以上
	フレキシブル板・パルプセメント板・けい酸カルシウム板・両面アクリル系樹脂塗装/パルプ・けい酸質混入セメント板 (準不燃材料認定:QM-0457)・スラグせっこう板	9mm以上
	せっこうボード	
せっこうボード	両面ボード用原紙張/せっこう板 (不燃材料認定:NM-4127)	9.5mm以上
	強化せっこうボード	12.5mm以上
	火山性ガラス質複層板	9mm以上
外張断熱材	フェノールフォーム保温板	30~100mm [密度:27~50kg/m <sup>3</sup> ]
内装材	せっこうボード	12.5mm以上

●代表的な仕様を掲載しております。詳細は認定書をご確認ください。



木造軸組

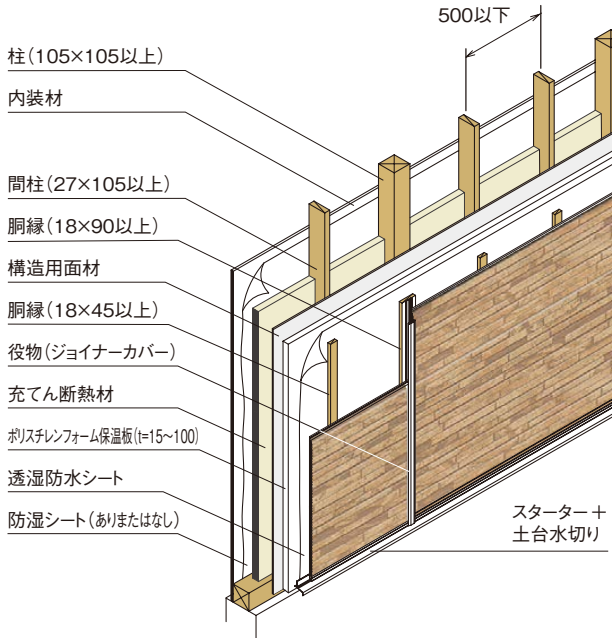
防火構造

ポリスチレンフォーム  
外張断熱工法

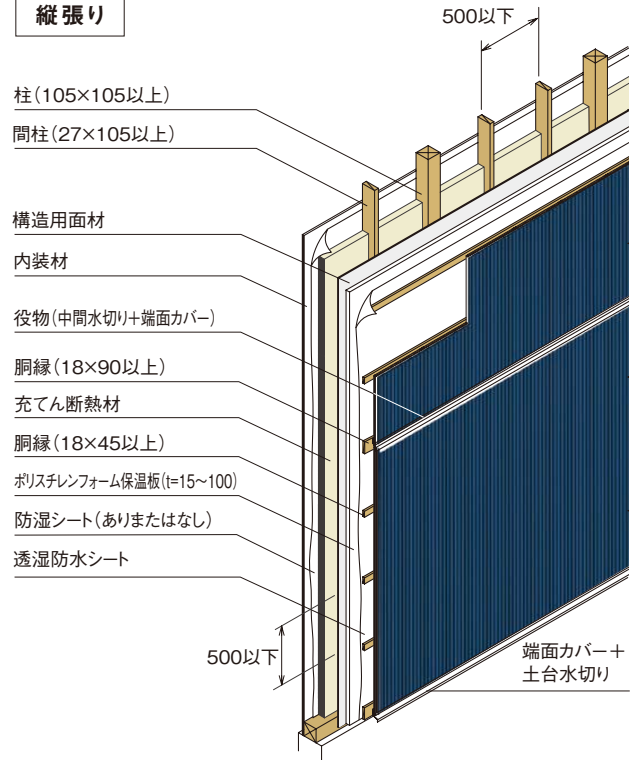
横張り・縦張り

単位:mm

横張り



縦張り



認定仕様概要

認定番号	
横張り	PC030BE-3592-1
縦張り	PC030BE-3593-1*

\*特注の長尺品を使う場合等、中間水切りなしとする場合は、横張りの認定番号をお使いください。

種類		厚さ
木質系ボード	普通合板・構造用合板・構造用パネル・パーティクルボード・MDF	9mm以上
	シージングボード	12mm以上
構造用面材	硬質木片セメント板・硬質木毛セメント板	12mm以上
	フレキシブル板・パルプセメント板 けい酸カルシウム板・ 両面アクリル系樹脂塗装/ パルプ・けい酸質混入セメント板 (準不燃材料認定:QM-0457)・ スラグせっこう板	9mm以上
	せっこうボード 両面ボード用原紙張/せっこう板 (不燃材料認定:NM-4127)	9.5mm以上
	強化せっこうボード	12.5mm以上
充てん断熱材	火山性ガラス質複層板	9mm以上
	グラスウールまたはロックウール	65mm以上 [密度:10kg/m <sup>3</sup> 以上]
外張断熱材	ポリスチレンフォーム保温板	15~100mm [密度:39kg/m <sup>3</sup> 以下]
内装材	せっこうボード	12.5mm以上

●代表的な仕様を掲載しております。詳細は認定書をご確認ください。

木造枠組

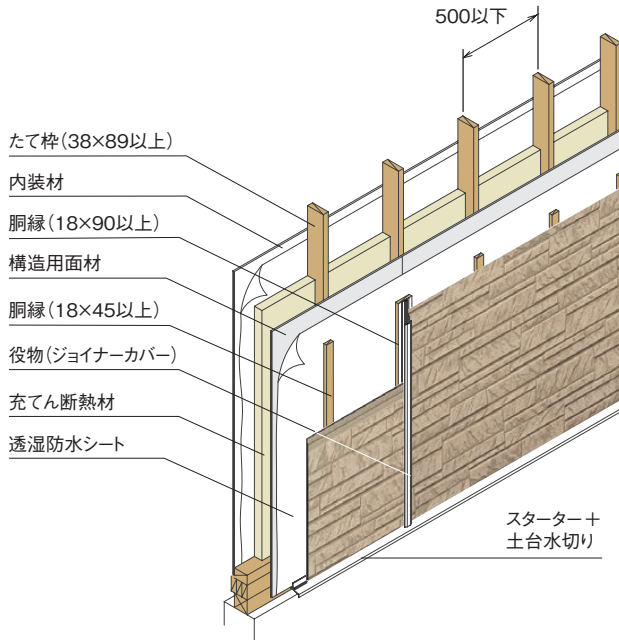
防火構造

充てん断熱工法

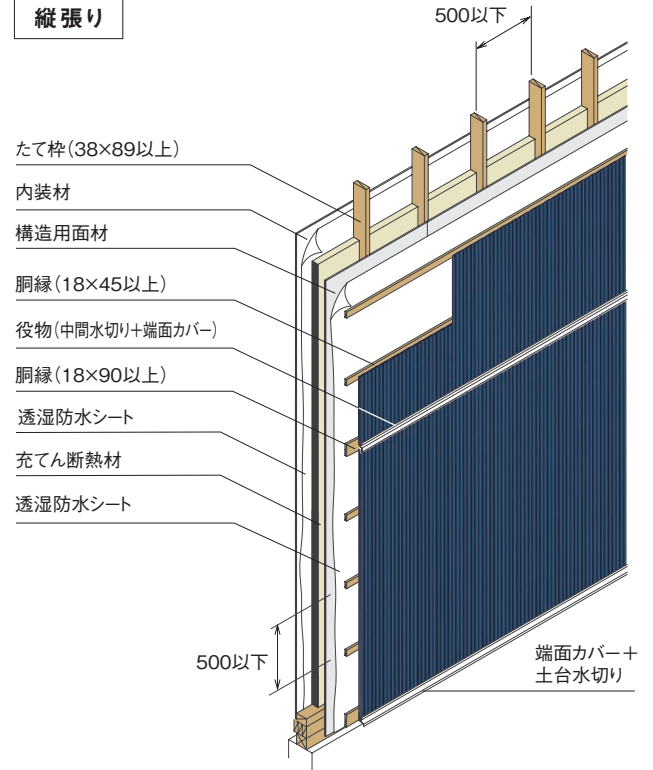
横張り・縦張り

単位:mm

横張り



縦張り



認定仕様概要

	認定番号	充てん断熱材
横張り	PC030BE-3679	グラスウール または ロックウール 厚さ:65mm以上 密度:10kg/m <sup>3</sup> 以上
縦張り	PC030BE-3680※	グラスウール または ロックウール 厚さ:90mm以上 密度:10kg/m <sup>3</sup> 以上

※特注の長尺品を使う場合等、中間水切りなしとする場合は、横張りの認定番号をお使いください。

	種類	厚さ
木質系ボード	普通合板・構造用合板・構造用パネル・パーティクルボード・MDF	9mm以上
	シーリングボード	12mm以上
構造用面材	硬質木片セメント板・硬質木毛セメント板	12mm以上
	フレキシブル板・パルプセメント板・けい酸カルシウム板・両面アクリル系樹脂塗装/パルプ・けい酸質混入セメント板(準不燃材料認定:QM-0457)・スラグせっこう板	9mm以上
	せっこうボード	9.5mm以上
	強化せっこうボード	12.5mm以上
内装材	火山性ガラス質複層板	9mm以上
	せっこうボード	9.5mm以上

●代表的な仕様を掲載しております。詳細は認定書をご確認ください。

鉄骨造・  
せっこうボード下張工法

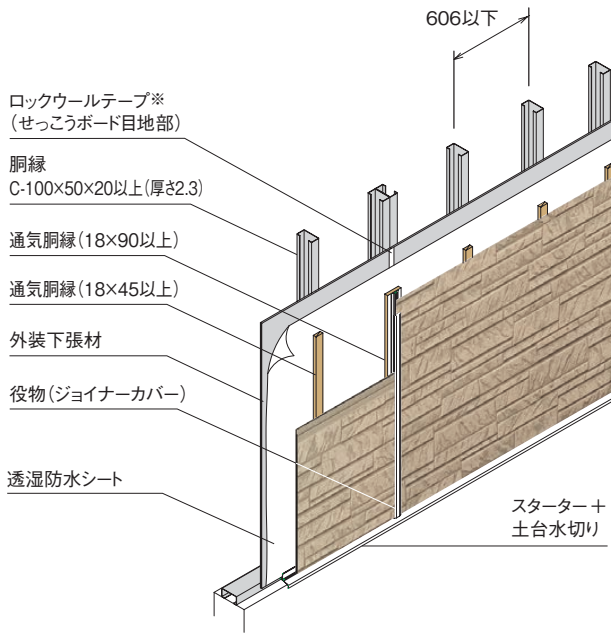
防火構造

内装材なし・充てん断熱材なし  
仕様①

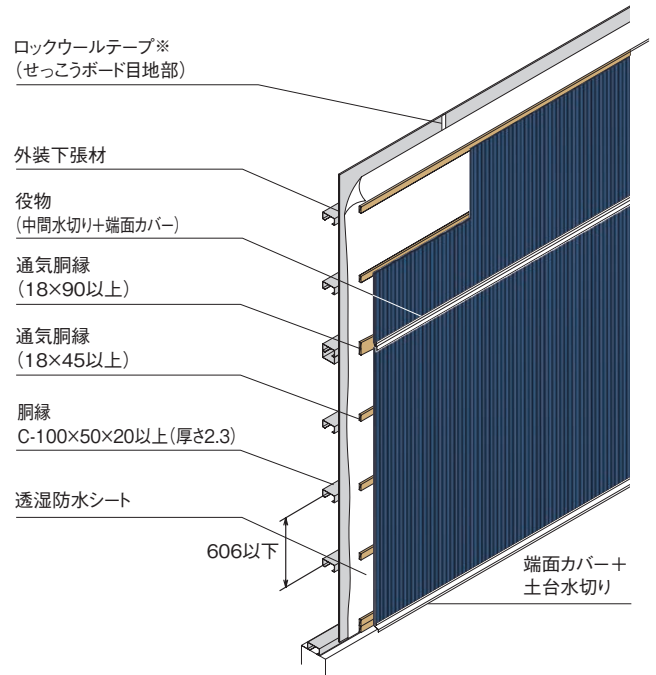
横張り・縦張り

単位:mm

横張り



縦張り



認定仕様概要

	認定番号
横張り	PC030NE-0091
縦張り	PC030NE-0069

	種類	厚さ
(外装材下張材)	せっこうボード ※水平、鉛直目地にロックウールテープ (幅30mm、厚さ3mm以上)をステーブルで張付け被覆	15mm以上
充てん断熱材	なし	
内装材		

●代表的な仕様を掲載しております。詳細は認定書をご確認ください。

※ロックウールテープについては、下記のお問い合わせ先にご確認ください。

お問い合わせ先	商品名	サイズ	梱包入数
大進商工株式会社 TEL:03-3912-8447	ロックウールフェルト	厚み4mm×幅30mm×長さ10m	10巻/梱包

鉄骨造・  
せっこうボード下張工法

防火構造

内装材なし・充てん断熱材なし  
仕様①（非住宅専用）

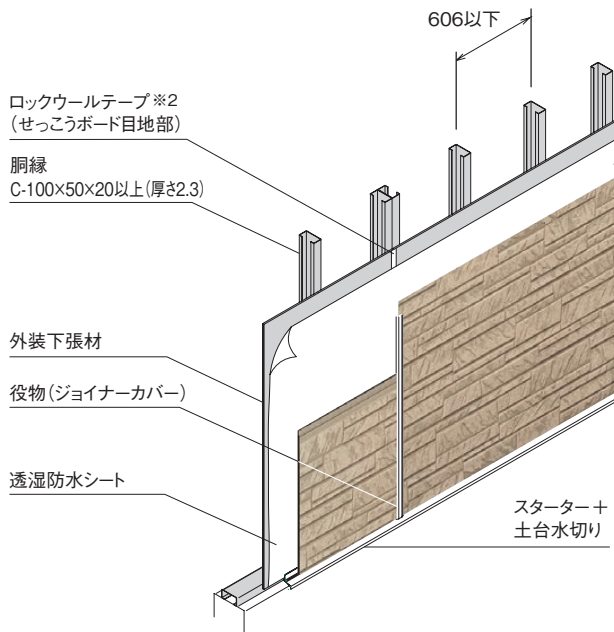
横張り・縦張り

※1.ご注意

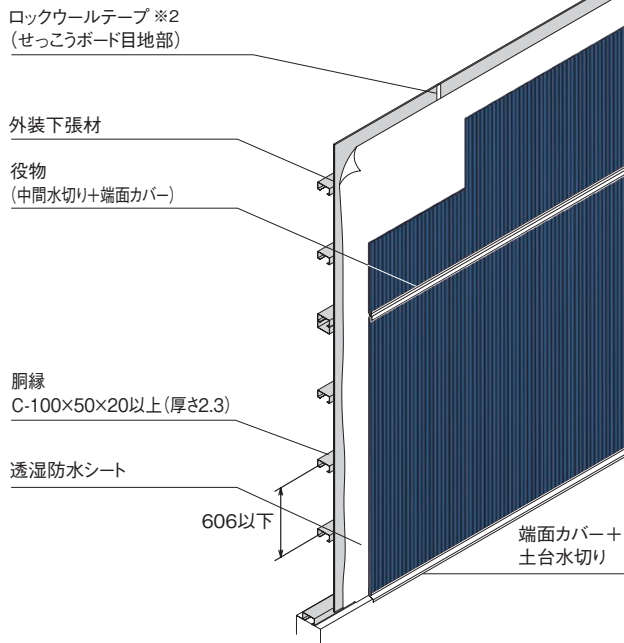
- ・本構法は壁構成が通気構法となっておりませんので、内部結露対策など建物の設計に十分ご配慮ください。
- ・透湿防水シートを使用する場合、内部結露対策として透湿性能を発揮させるには通気構法をおすすめします。
- ・直張構法のため、瑕疵担保保険適用外となります。

単位:mm

横張り



縦張り



認定仕様概要

	認定番号
横張り	PC030NE-0091
縦張り	PC030NE-0069

	種類	厚さ
(外装材下張材)	せっこうボード ※2.水平、鉛直目地部にロックウールテープ (幅30mm、厚さ3mm以上)をステーブルで張付け被覆	15mm以上
充てん断熱材	なし	
内装材		

●代表的な仕様を掲載しております。詳細は認定書をご確認ください。

※2.ロックウールテープについては、下記のお問合わせ先にご確認ください。

お問合わせ先	商品名	サイズ	梱包入数
大進商工株式会社 TEL:03-3912-8447	ロックウールフェルト	厚み4mm×幅30mm×長さ10m	10巻/梱包

鉄骨造・  
せっこうボード下張工法

防火構造

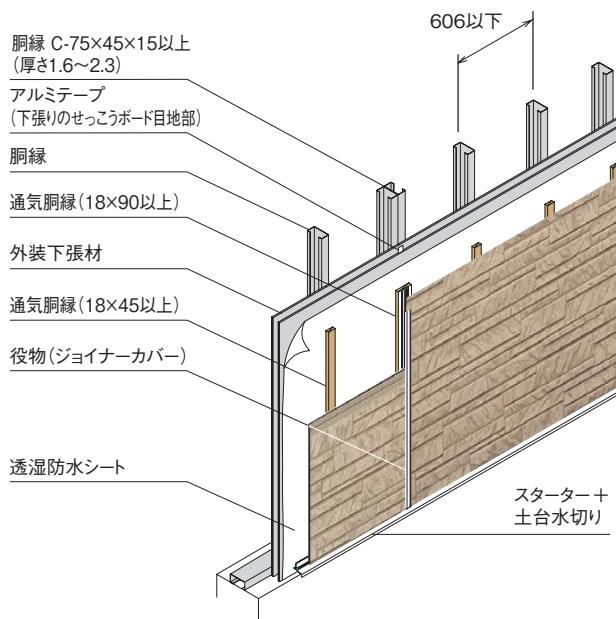
内装材なし・充てん断熱材なし  
仕様②

横張り・縦張り

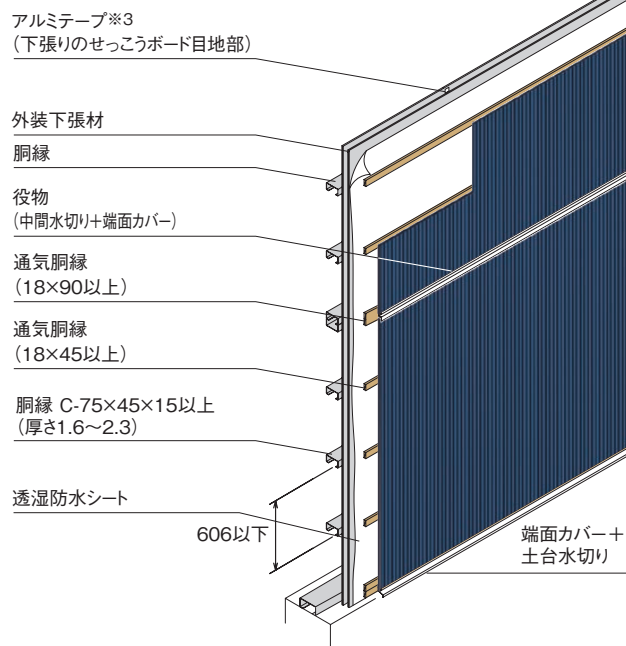
※1 横目地部の金属サイディング本体の間隔は28mm以内としてください。

単位:mm

横張り



縦張り



認定仕様概要

認定番号	
横張り	PC030NE-0259
縦張り	PC030NE-0258※2

※2.特注の長尺品を使う場合等、中間水切りなしとする場合は、横張りの認定番号をお使いください。

種類	厚さ
外装下張材 せっこうボード 下張りのせっこうボード水平・鉛直目地部に ※3.アルミテープ(幅50mm以上 厚さ0.08mm以上)を ステーブルで張付け被覆	9.5mm以上の 重ね張り
充てん断熱材 なし	
内装材	

●代表的な仕様を掲載しております。詳細は認定書をご確認ください。



鉄骨造・  
せっこうボード下張工法

防火構造

内装材なし・充てん断熱材なし  
仕様②(非住宅専用)※

横張り・縦張り

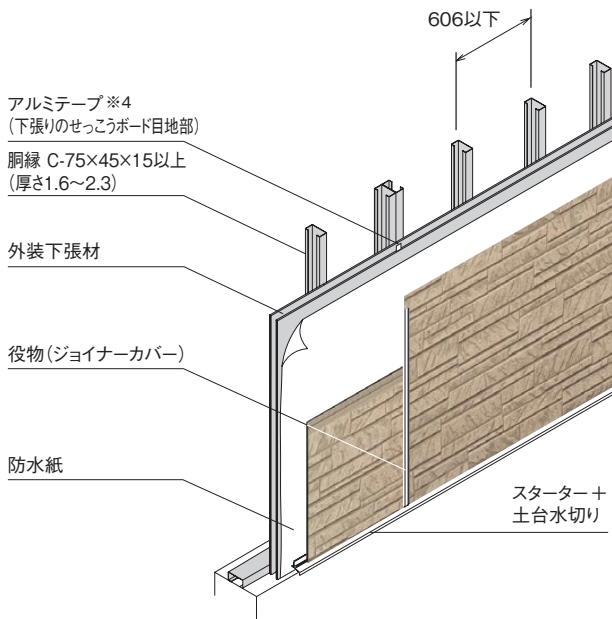
※1.ご注意

- ・本構法は壁構成が通気構法となっておりませんので、内部結露対策など建物の設計に十分ご配慮ください。
- ・透湿防水シートを使用する場合、内部結露対策として透湿性能を発揮させるには通気構法をおすすめします。
- ・直張構法のため、瑕疵担保保険適用外となります。

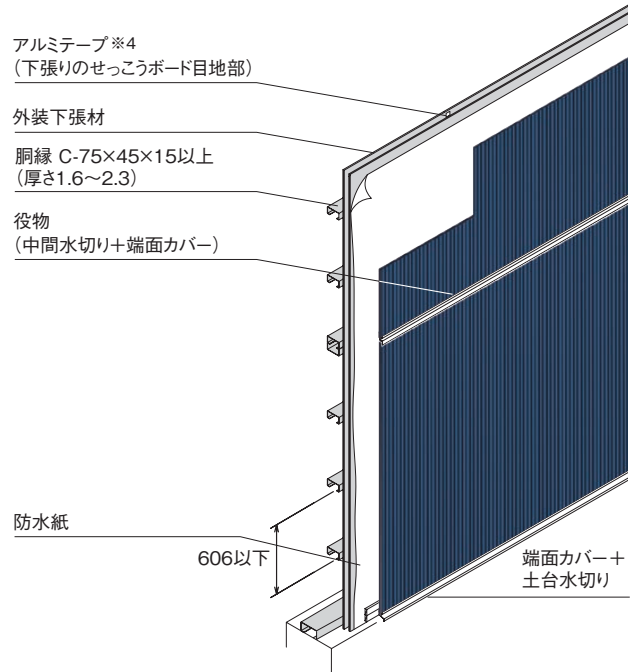
単位:mm

※2.横目地部の金属サイディング本体の間隔は28mm以内としてください。

横張り



縦張り



認定仕様概要

認定番号	
横張り	PC030NE-0259
縦張り	PC030NE-0258※3

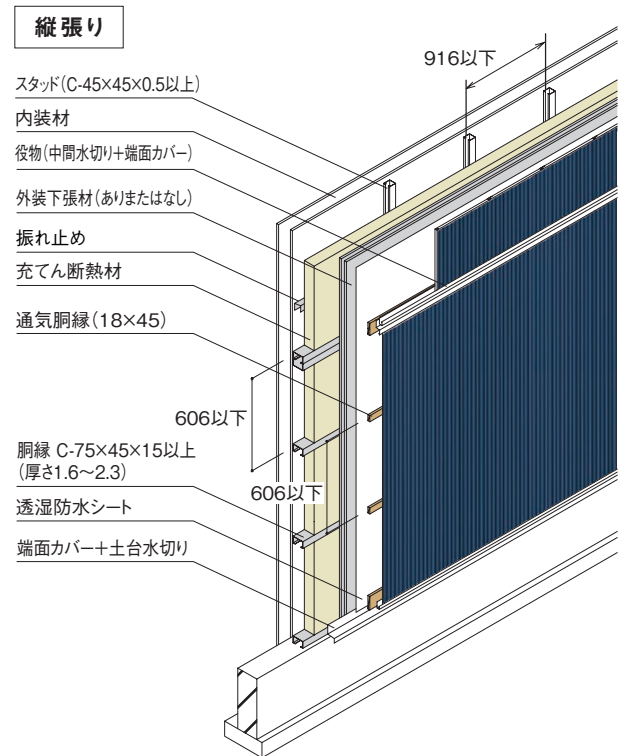
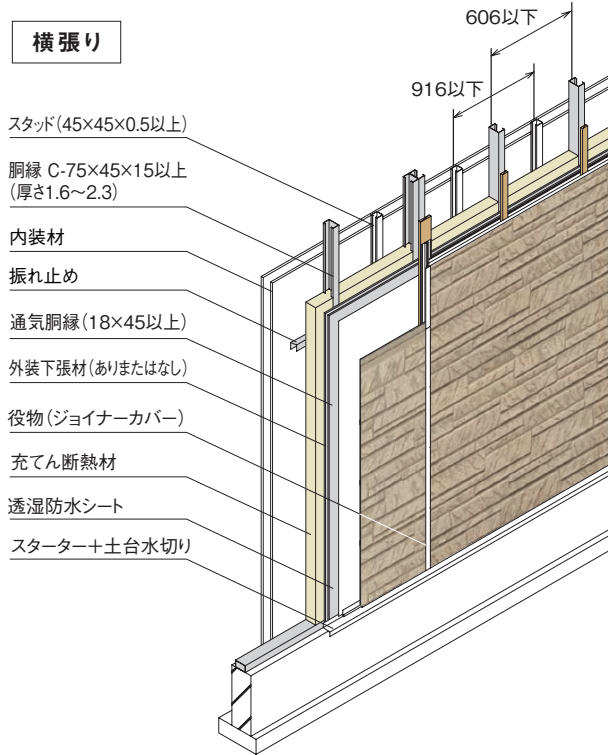
※3.特注の長尺品を使う場合等、中間水切りなしとする場合は、横張りの認定番号をお使いください。

種類	厚さ
外装下張材 せっこうボード 下張りのせっこうボード水平・鉛直目地部に ※4.アルミテープ(幅50mm以上 厚さ0.08mm以上)を ステーブルで張付け被覆	9.5mm以上の 重ね張り
充てん断熱材 なし	
内装材	

●代表的な仕様を掲載しております。詳細は認定書をご確認ください。

※1.横目地部の金属サイディング本体の間隔は28mm以内としてください。

単位:mm



認定仕様概要

	認定番号	外装下張材	
横張り	PC030NE-0255 (1)	なし	
	PC030NE-0255 (2)	あり	1枚張り
	PC030NE-0255 (3)		重ね張り
縦張り	PC030NE-0254 (1) ※2	なし	
	PC030NE-0254 (2) ※2	あり	1枚張り
	PC030NE-0254 (3) ※2		重ね張り

※2.特注の長尺品を使う場合等、中間水切りなしとする場合は、横張りの認定番号をお使いください。

	種類	厚さ
木質系ボード	普通合板・構造用合板・構造用パネル・パーティクルボード・MDF	9mm以上
	シーリングボード	12mm以上
外装下張材	硬質木片セメント板・硬質木毛セメント板	12mm以上
	フレキシブル板・パルプセメント板・けい酸カルシウム板・両面アクリル系樹脂塗装/パルプ・けい酸質混入セメント板(準不燃材料認定:QM-0457)・スラグせっこう板	9mm以上
	セメントボード	9.5mm以上
セメントボード	強化せっこうボード	12.5mm以上
	火山性ガラス質複層板	9mm以上
充てん断熱材	グラスウールまたはロックウール	厚さ:75mm以上 [密度:10kg/m <sup>3</sup> 以上]
内装材	せっこうボード	9.5mm以上の重ね張り

●代表的な仕様を掲載しております。詳細は認定書をご確認ください。

鉄骨造・  
せっこうボード内装張工法

防火構造

充てん断熱材あり  
(非住宅専用)\*

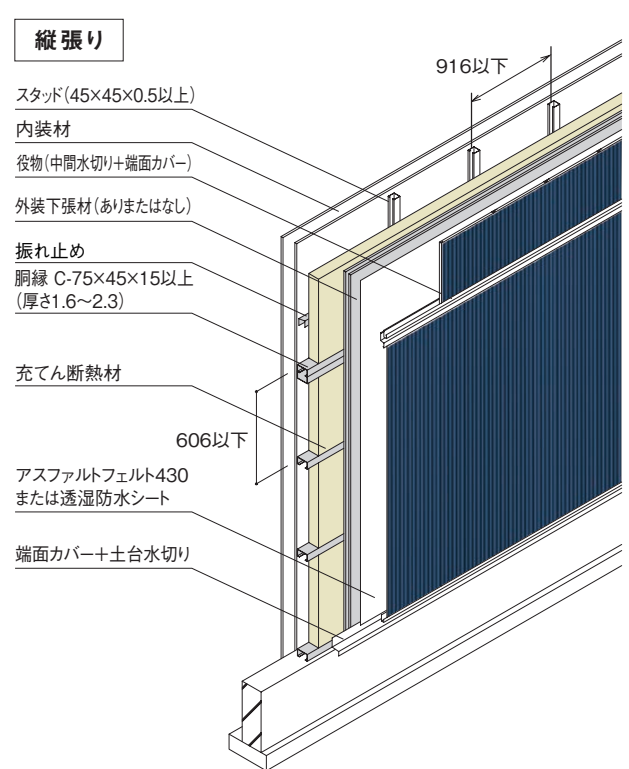
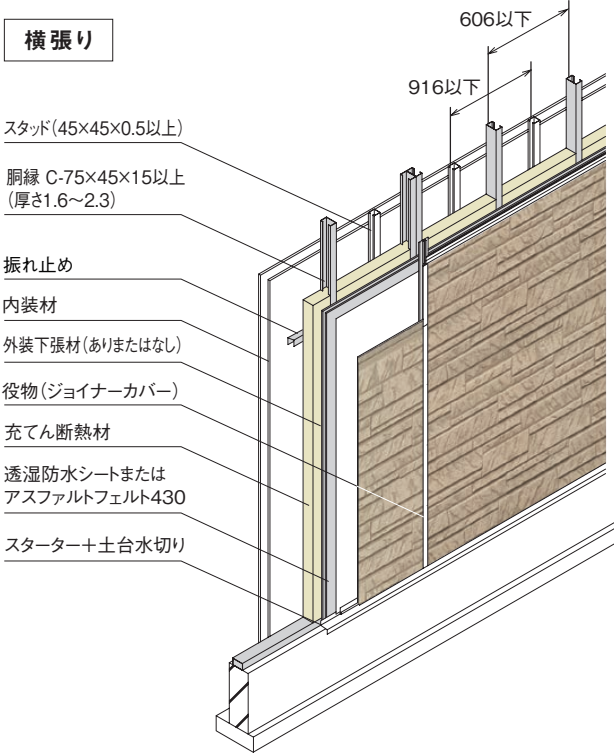
横張り・縦張り

※1.ご注意

- ・本構法は壁構成が通気構法となっておりませんので、内部結露対策など建物の設計に十分ご配慮ください。
- ・透湿防水シートを使用する場合、内部結露対策として透湿性能を発揮させるには通気構法をおすすめします。
- ・直張構法のため、瑕疵担保保険適用外となります。

単位:mm

※2.横目地部の金属サイディング本体の間隔は28mm以内としてください。



認定仕様概要

	認定番号	外装下張材	
横張り	PC030NE-0255(1)	なし	
	PC030NE-0255(2)	あり	1枚張り
	PC030NE-0255(3)		重ね張り
縦張り	PC030NE-0254(1)※3	なし	
	PC030NE-0254(2)※3	あり	1枚張り
	PC030NE-0254(3)※3		重ね張り

※3.特注の長尺品を使う場合等、中間水切りなしとする場合は、横張りの認定番号をお使いください。

	種類	厚さ
木質系ボード	普通合板・構造用合板・構造用パネル・パーティクルボード・MDF	9mm以上
	シーリングボード	12mm以上
	硬質木片セメント板・硬質木毛セメント板	12mm以上
外装下張材	フレキシブル板・パルプセメント板・けい酸カルシウム板・両面アクリル系樹脂塗装/パルプ・けい酸質混入セメント板(準不燃材料認定:QM-0457)・スラグせっこう板	9mm以上
	せっこうボード	9.5mm以上
せっこうボード	強化せっこうボード	12.5mm以上
	火山性ガラス質複層板	9mm以上
充てん断熱材	グラスウールまたはロックウール	厚さ:75mm以上 [密度:10kg/m <sup>3</sup> 以上]
内装材	せっこうボード	9.5mm以上の重ね張り

●代表的な仕様を掲載しております。詳細は認定書をご確認ください。

鉄骨造・  
せつこうボード内装張工法

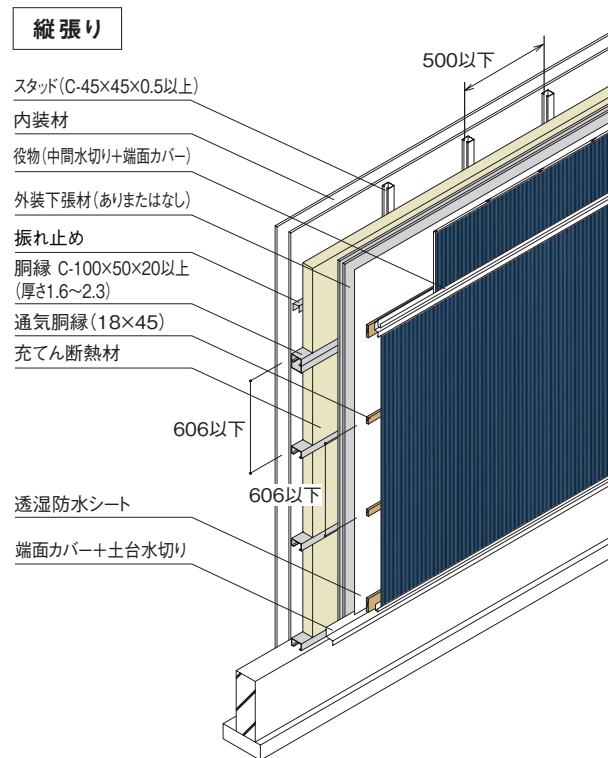
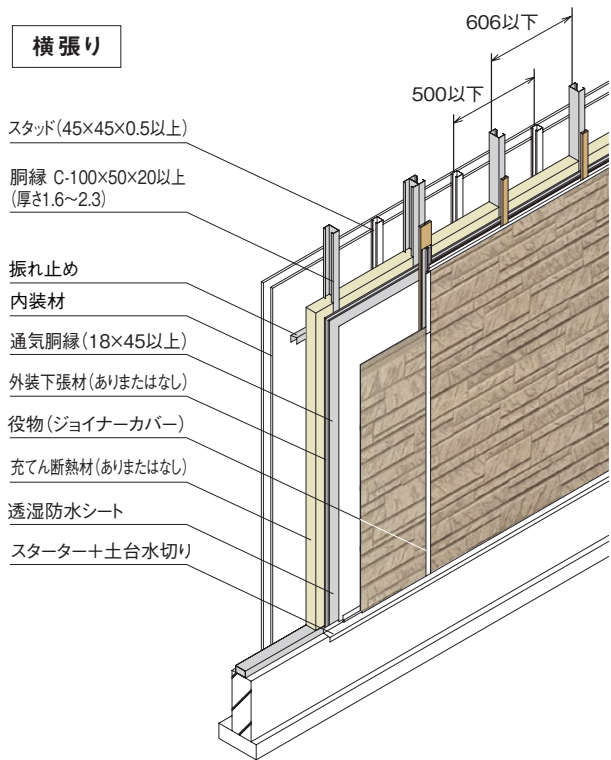
防火構造

充てん断熱材なし・あり

横張り・縦張り

※1.横目地部の金属サイディング本体の間隔は28mm以内としてください。

単位:mm



認定仕様概要

	認定番号	外装下張材	充てん断熱材
横張り	PC030NE-0281 (1)	なし	なし
	PC030NE-0281 (2)	あり(1枚張り)	
	PC030NE-0281 (3)	あり(重ね張り)	
	PC030NE-0281 (4)	なし	
	PC030NE-0281 (5)	あり(1枚張り)	
	PC030NE-0281 (6)	あり(重ね張り)	
縦張り	PC030NE-0282 (1)※2	なし	グラスウールまたはロックウール 厚さ:50mm以上 密度:10kg/m <sup>3</sup> 以上
	PC030NE-0282 (2)※2	あり(1枚張り)	
	PC030NE-0282 (3)※2	あり(重ね張り)	
	PC030NE-0282 (4)※2	なし	
	PC030NE-0282 (5)※2	あり(1枚張り)	
	PC030NE-0282 (6)※2	あり(重ね張り)	

※2.特注の長尺品を使う場合等、中間水切りなしとする場合は、横張りの認定番号をお使いください。

	種類	厚さ
木質系ボード	普通合板・構造用合板・構造用パネル・パーティクルボード・MDF	9mm以上
	シージングボード	12mm以上
	硬質木片セメント板・硬質木毛セメント板	12mm以上
セメント板	フレキシブル板・パルプセメント板・けい酸カルシウム板・両面アクリル系樹脂塗装/パルプ・けい酸質混入セメント板(準不燃材料認定:QM-0457)・スラグせつこう板	9mm以上
	せつこうボード	せつこうボード
両面ボード用原紙張/せつこう板(不燃材料認定:NM-4127)		
強化せつこうボード		
	火山性ガラス質複層板	9mm以上
内装材	せつこうボード	12.5mm以上+9.5mm以上の重ね張り

●代表的な仕様を掲載しております。詳細は認定書をご確認ください。

鉄骨造・  
せっこうボード内装張工法

防火構造

充てん断熱材なし・あり  
(非住宅専用)※

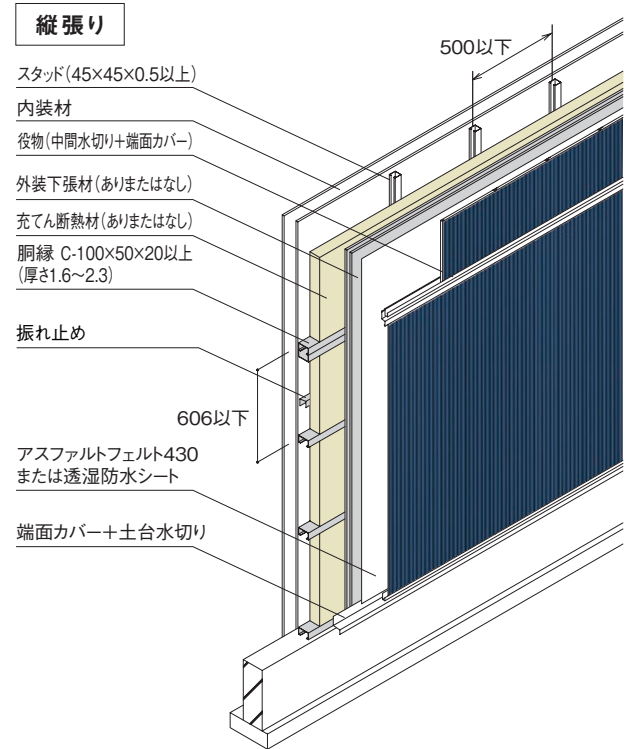
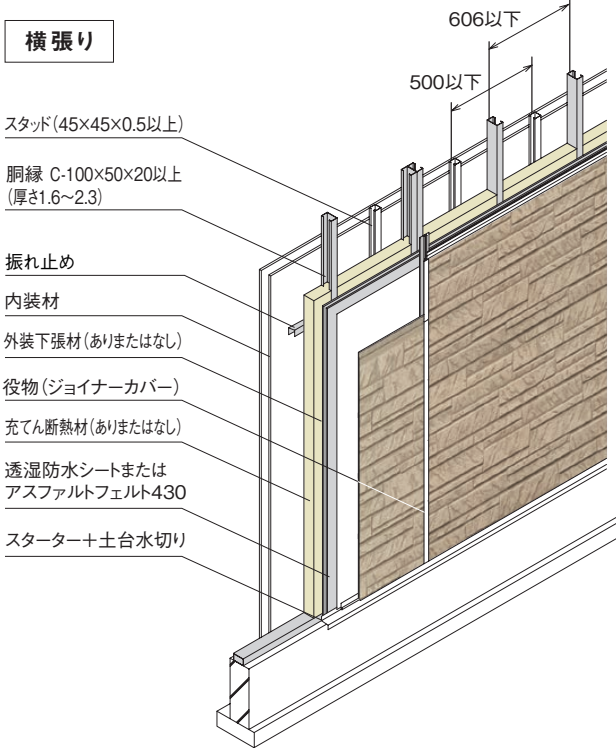
横張り・縦張り

※ご注意

- ・本構法は壁構成が通気構法となっておりませんので、内部結露対策など建物の設計に十分ご配慮ください。
- ・透湿防水シートを使用する場合、内部結露対策として透湿性能を発揮させるには通気構法をおすすめします。
- ・直張構法のため、瑕疵担保保険適用外となります。

単位:mm

※1.横目地部の金属サイディング本体の間隔は28mm以内としてください。



認定仕様概要

	認定番号	外装下張材	充てん断熱材
横張り	PC030NE-0281 (1)	なし	なし
	PC030NE-0281 (2)	あり(1枚張り)	
	PC030NE-0281 (3)	あり(重ね張り)	
	PC030NE-0281 (4)	なし	
	PC030NE-0281 (5)	あり(1枚張り)	
	PC030NE-0281 (6)	あり(重ね張り)	
縦張り	PC030NE-0282 (1) ※3	なし	グラスウールまたはロックウール 厚さ:50mm以上 密度:10kg/m <sup>3</sup> 以上
	PC030NE-0282 (2) ※3	あり(1枚張り)	
	PC030NE-0282 (3) ※3	あり(重ね張り)	
	PC030NE-0282 (4) ※3	なし	
	PC030NE-0282 (5) ※3	あり(1枚張り)	
	PC030NE-0282 (6) ※3	あり(重ね張り)	

※3.特注の長尺品を使う場合等、中間水切りなしとする場合は、横張りの認定番号をお使いください。

	種類	厚さ
木質系ボード	普通合板・構造用合板・構造用パネル・パーティクルボード・MDF	9mm以上
	シーリングボード	12mm以上
	硬質木片セメント板・硬質木毛セメント板	12mm以上
セメント板	フレキシブル板・パルプセメント板・けい酸カルシウム板・両面アクリル系樹脂塗装/パルプ・けい酸質混入セメント板(準不燃材料認定:QM-0457)・スラグせっこう板	9mm以上
	せっこうボード	9.5mm以上
せっこうボード	両面ボード用原紙張/せっこう板(不燃材料認定:NM-4127)	9.5mm以上
	強化せっこうボード	12.5mm以上
	火山性ガラス質複層板	9mm以上
内装材	せっこうボード	12.5mm以上+9.5mm以上の重ね張り

●代表的な仕様を掲載しております。詳細は認定書をご確認ください。