

15～18mm厚の有機塗装品※1は、希望小売価格はそのまま※2※3に、「パワーコート」化で耐候性がアップします※3。

一般地域用

寒冷地域用

※1「よろい調」無塗装品は除く。※2「ロックストライプ15」「アンティークウッド15」は除く（一般地域用のみ）。
 ※3「セラミックコート塗装」からの変更商品は除く。

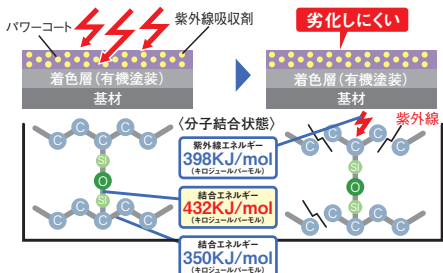
パワーコートが紫外線から着色層をガード。
 色あせ、日焼けを抑えます。

紫外線をガードして、色あせ・日焼けを抑える。



アクリル有機塗装の中でも、優れた耐候性をもったパワーコート。着色層の上に施した有機系タイプの紫外線吸収剤入り「アクリルシリコンクリヤー塗装」が着色層を保護。色あせが少なく、塗り替えの必要性が低減されます。

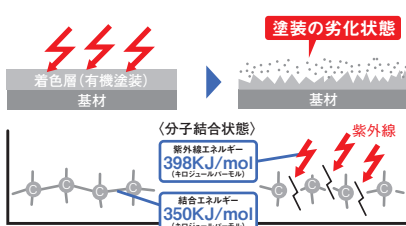
●パワーコート(アクリルシリコンクリヤー塗装)の場合



結合エネルギーが紫外線エネルギーより大きいため、
結合が比較的切れにくい+紫外線を吸収

C-C(炭素)結合より結合エネルギーの高いSi-O結合を持つシリコン成分を、アクリル成分と一部複合化することで、耐候性に優れた塗膜構成を実現しています。
 また、紫外線吸収剤を塗料中に配合することで、着色層を紫外線より保護しています。

●一般的な有機塗装の場合



結合エネルギーが紫外線エネルギーより小さいため、
結合が切れやすい

紫外線が有機塗装面を浸食し、劣化を引き起こします。

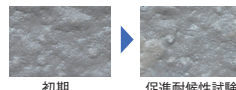
パワーコート

アクリルシリコンクリヤー塗装

超促進耐候性試験

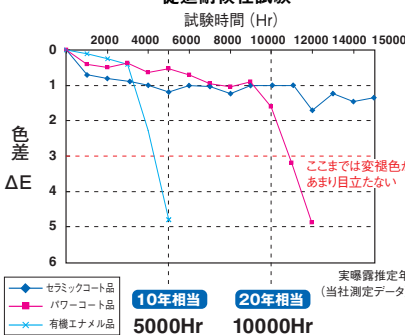
●パワーコート

パワーコート塗装の劣化がほとんどありません。



その性能は、厳しい独自試験で実証済み。

促進耐候性試験

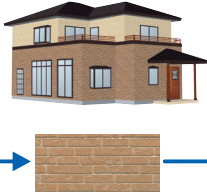


メンテナンススケジュール① パワーコート + KMEWシール を使用の場合

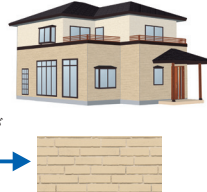
新築時



築後約5～10年後



さらに約5～10年後



再塗装により、初めの意匠性が失われることがあります。
 (単色塗装仕上げの場合)※2

点検・部分補修・シーリング
 工事は2回だけ、
 再塗装は1回でいいのね。

パワーコート アクリルシリコンクリヤー塗装	パワーコートの場合 (アクリルシリコンクリヤー塗装)	メンテナンス1回目	メンテナンス2回目	メンテナンス ストータル
		【点検と部分補修】 【シーリング】	【点検と部分補修】 【再塗装とシーリング】	¥
		¥	¥	¥

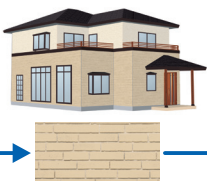
※2 クリヤー塗料による再塗装も可能ですが、新築時の色が元に戻るわけではありません。
 又、表面の劣化状態によってはクリヤー塗装をできない場合もありますので、下地診断を含め専門業者様にご相談ください。

メンテナンススケジュール② 一般的な塗装(有機塗装) + KMEWシール を使用の場合

新築時



築後約5～10年後



さらに約5～10年後



再塗装により、初めの意匠性が失われることがあります。

再塗装により、初めの意匠性が失われることがあります。

点検と部分補修以外に
 再塗装とシーリング工事が
 2回も必要なのね...

一般的な塗装の場合 (有機塗装)	紫外線などの影響で 色あせが起こり、再塗装が必要	メンテナンス1回目	メンテナンス2回目	メンテナンス ストータル
		【点検と部分補修】 【再塗装とシーリング】	【点検と部分補修】 【再塗装とシーリング】	¥
		¥	¥	¥

KMEWの外壁材には一般地域用と寒冷地域用があります。
 お客様の地域がわからない場合は、下記のホームページでご確認ください。
http://www.kmew.co.jp/siding/index.html?frame_no=products